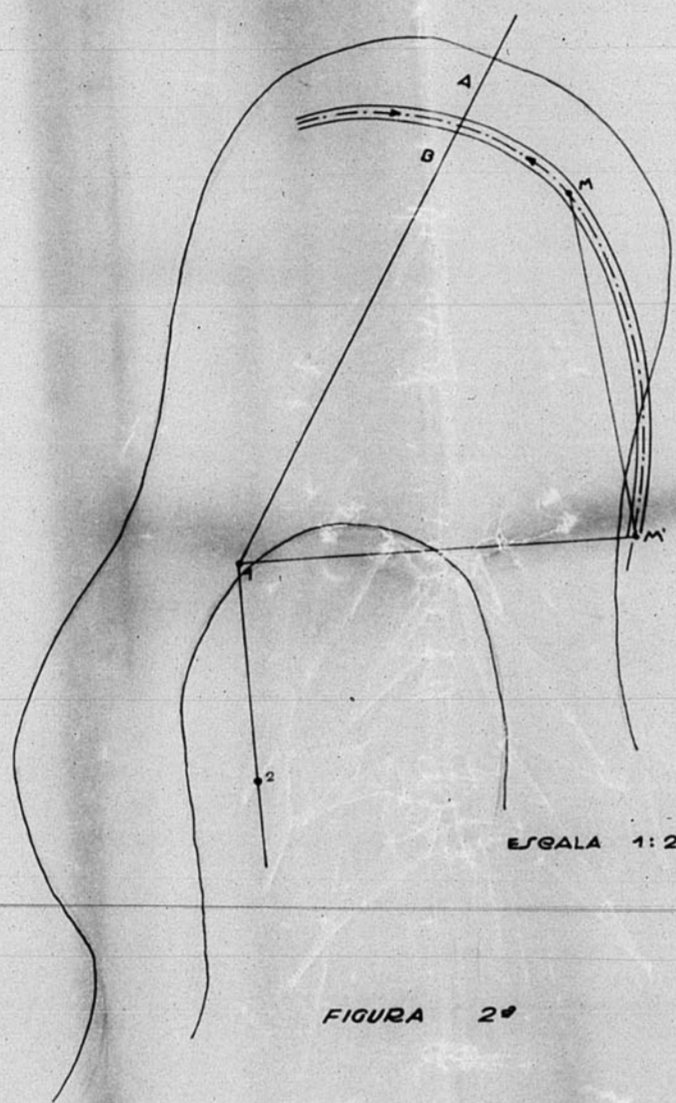


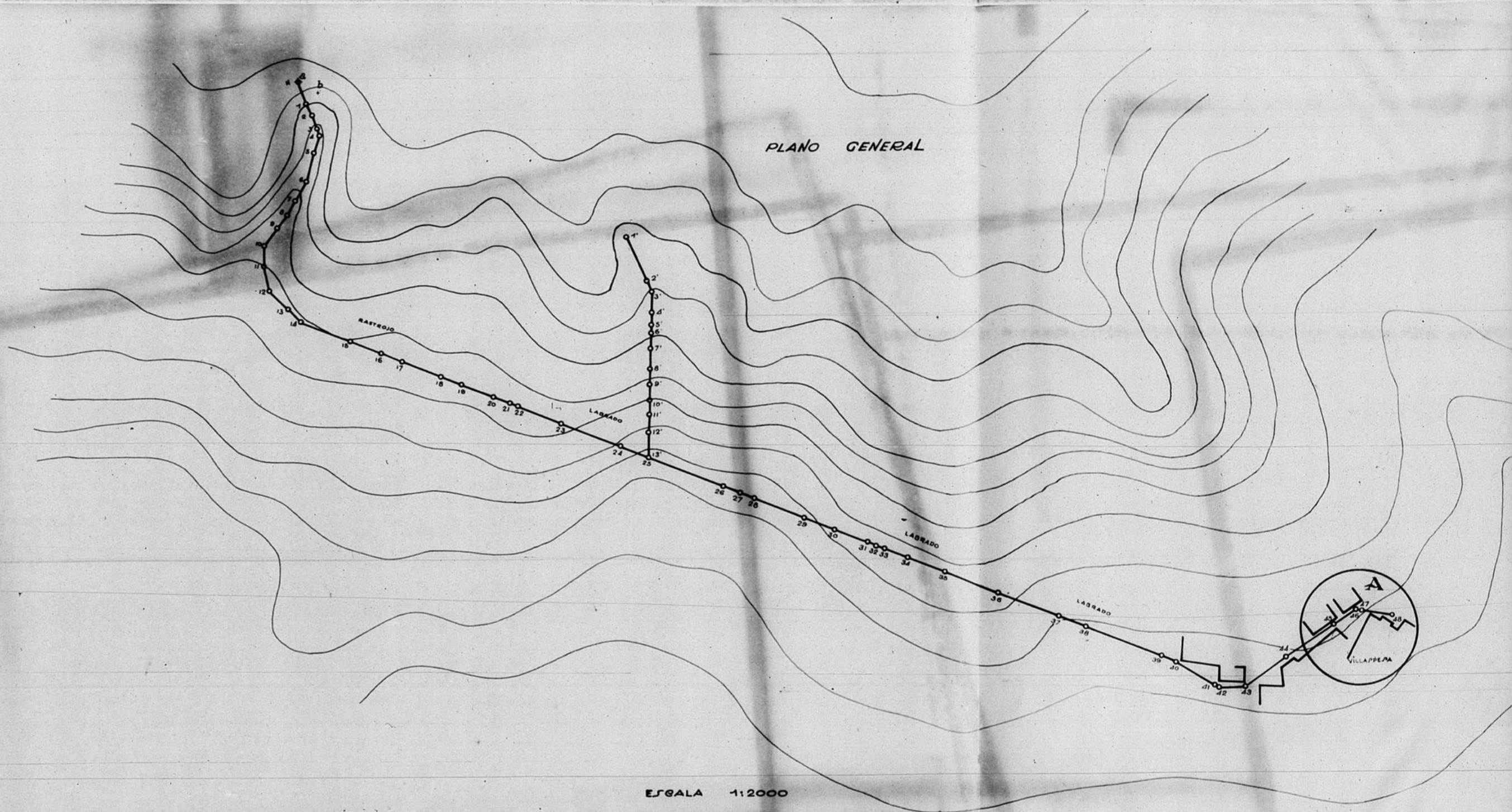
ESCALA 1:20

FIGURA 1ª

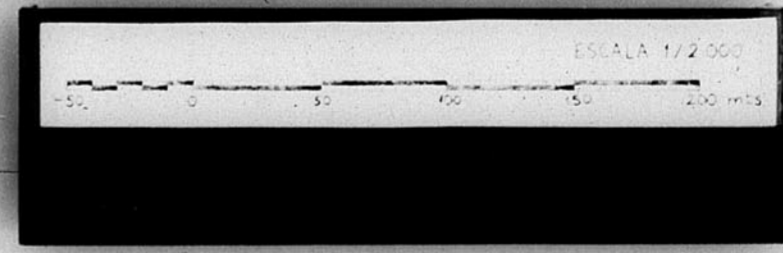
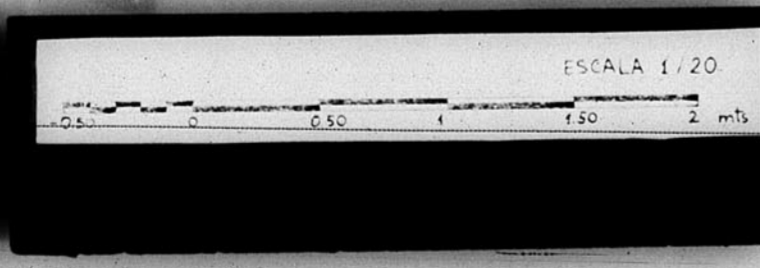
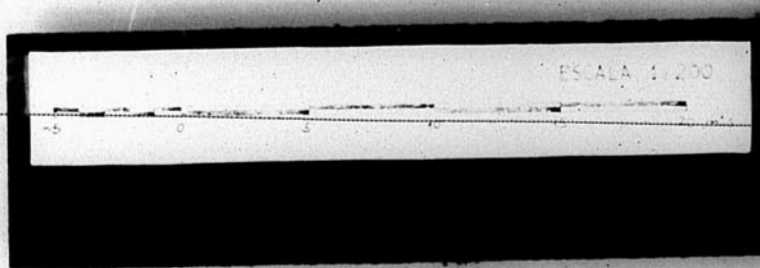


ESCALA 1:200

FIGURA 2ª



ESCALA 1:2000



13551

13551

Dirección General de Regiones Devastadas  
Oficina de Proyectos de la  
Región Aragonesa

Localidad: Villapera (Teruel)  
Ayunto: ABASTECIMIENTO DE AGUAS.

Planos:	Escala:
FIGURA 1	1:20
ID. 2	1:200
PLANO GENERAL	1:2000
EMPLAZAMIENTO	1:200

Vº Bº  
EL INSPECTOR JEFE,

TERUEL, ABRIL DE 1911.

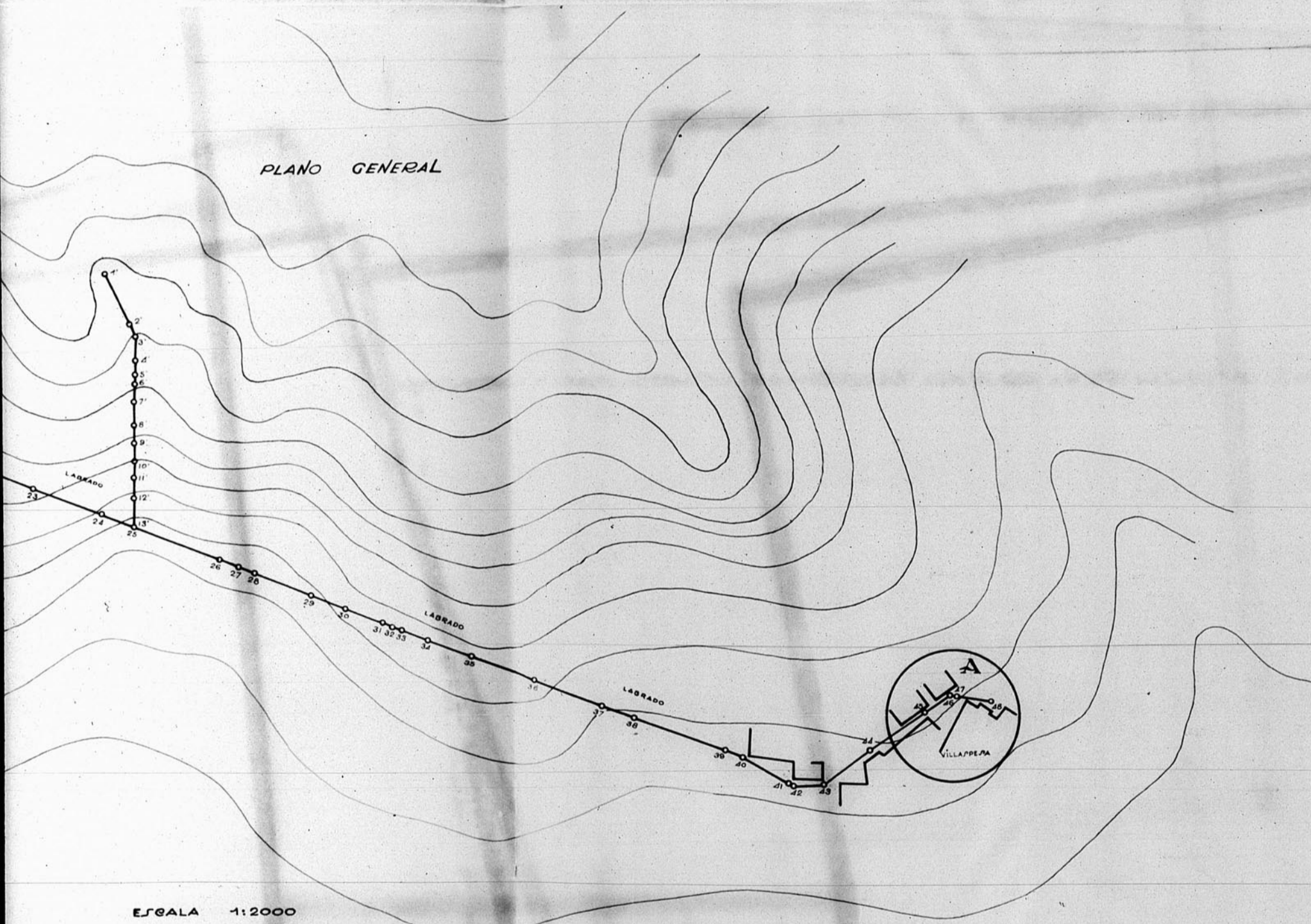
EL INGENIERO,  
*[Signature]*

MODIFICACIONES.

VISADOS.

650

PLANO GENERAL



EMPLAZAMIENTO

