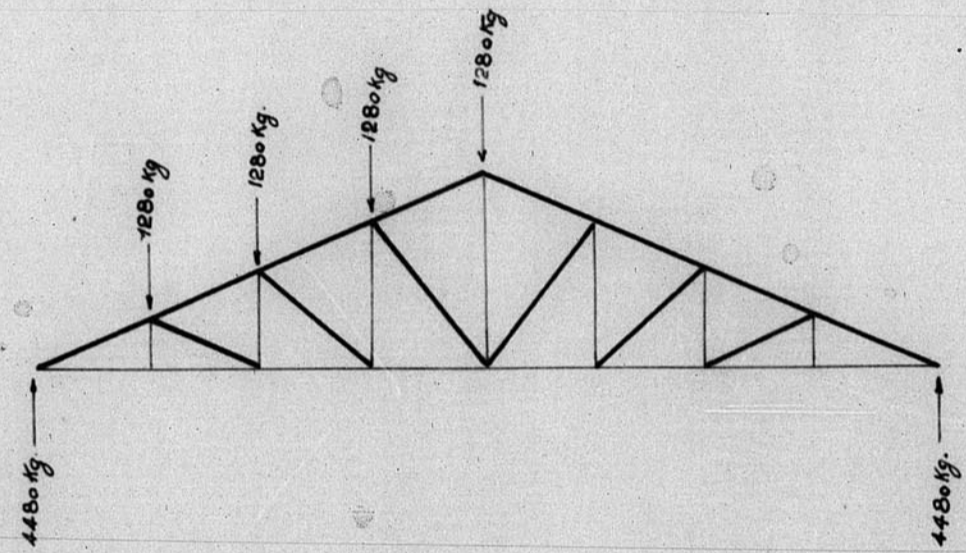


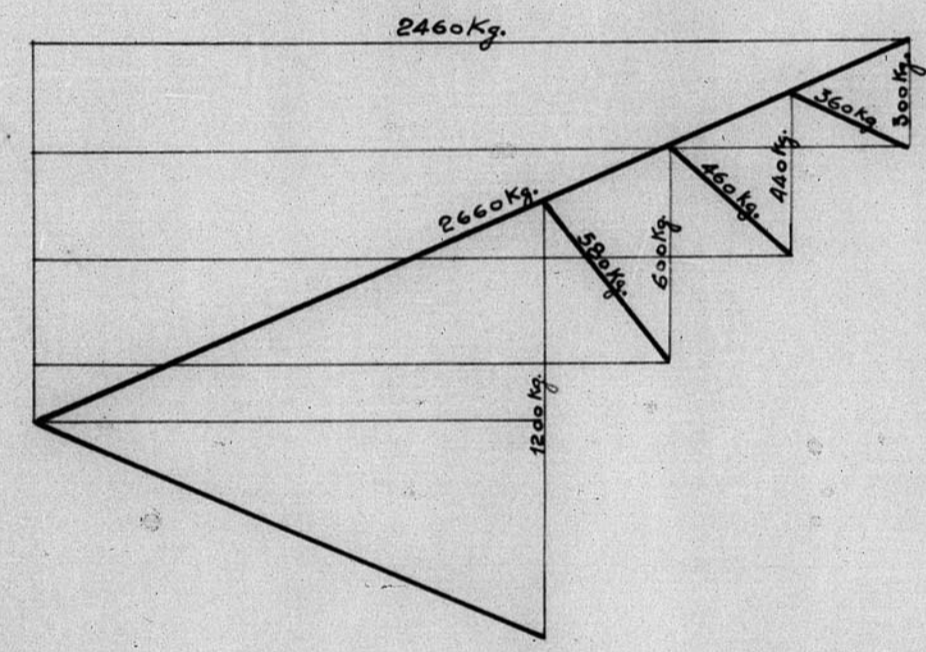
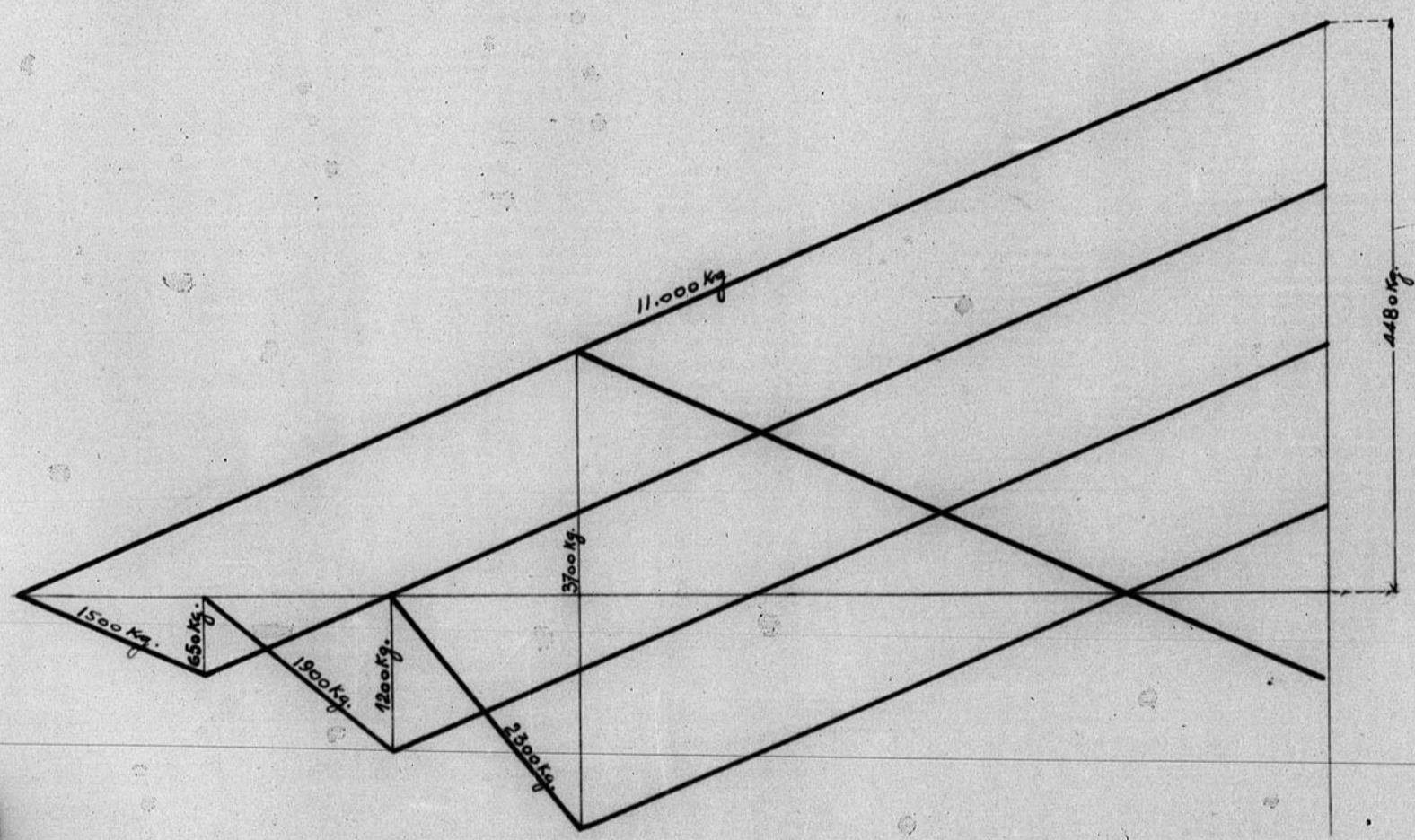
12.560

Dirección General de Regiones Devastadas
GOBIERNO MILITAR.- TERUEL.



ESCALA DE FUERZAS 2 m.m. = 100 kg
ESCALA DE LONGITUDES 1:100.

ESCALA DE FUERZAS 5 m.m. = 100 kg



TERUEL NOVIEMBRE DE 1942.
EL TENIENTE CORONEL DE INGENIEROS :

ESCALA 1/100
0 5 10 mts

PLANTA DE CONSTRUCCION DE LA PROVINCIA DE TERUEL
Módulo de Archivo