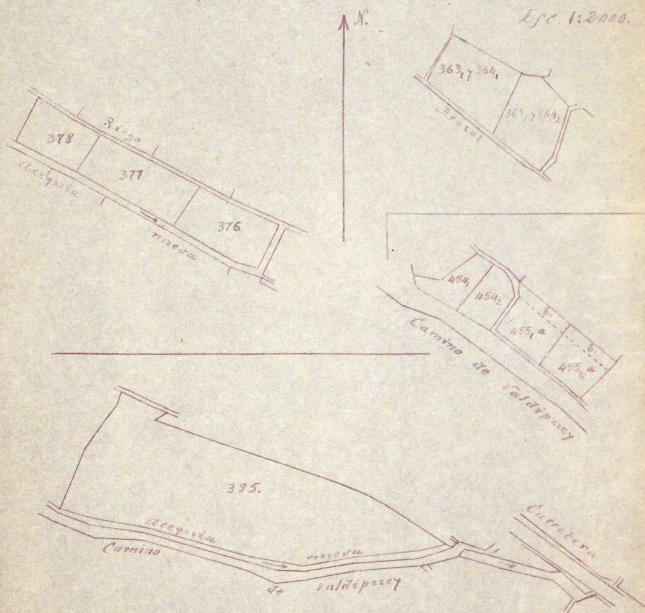


A 8054

INSTITUTO GEOGRÁFICO Y CATASTRAL
TRABAJOS TOPOGRÁFICOS DEL CATASTRO PARCELARIO
CONSERVACIÓN

Provincia **Zaragoza**
Partido Judicial **Pina**
Ayuntamiento **Fuentes de Ebro**
Término **Fuentes de Ebro**
Polígono núm. **28.** Hoja **3^a**

Variaciones gráficas correspondientes al año 1934.



El Topógrafo Conservador,
Mariano Belmonte

Zaragoza 21 MAYO 1935
El Ingeniero Jefe de la 1.ª Brigada
Mariano Moya



INSTITUTO GEOGRÁFICO Y CATASTRAL

TRABAJOS TOPOGRÁFICOS DEL CATASTRO PARCELARIO

CONSERVACIÓN

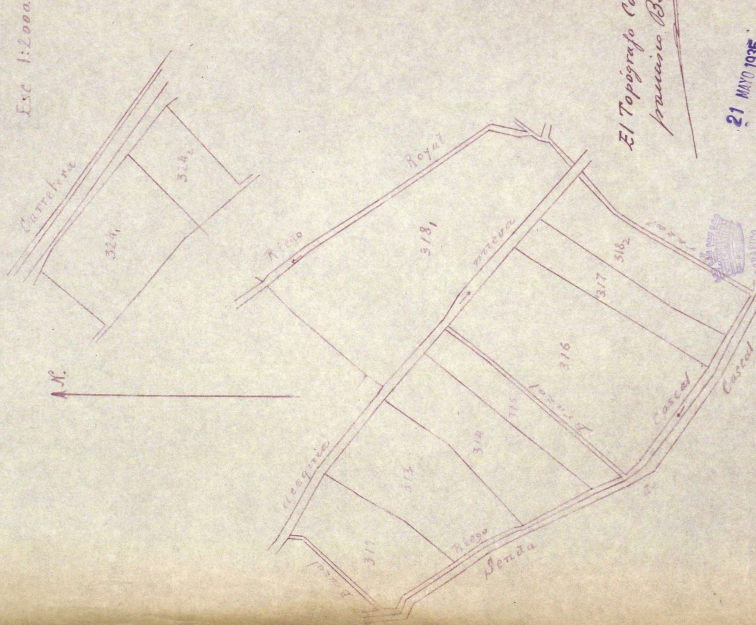
Provincia **Zaragoza**
Partido Judicial **Pina**

Ayuntamiento **Fuentes de Ebro**

Término **Fuentes de Ebro**

Polligono núm. **28** Hoja **2^a**

Variaciones gráficas correspondientes al año 19



El Topógrafo Conservador
Franzisco Belunite

21 MAYO 1935

Zaragoza

El Ingeniero Jefe de la 1.ª Brigada

Mariano Negro



INSTITUTO GEOGRÁFICO Y CATASTRAL

TRABAJOS TOPOGRÁFICOS DEL CATASTRO PARCELARIO

CONSERVACIÓN

Provincia *Zaragoza*

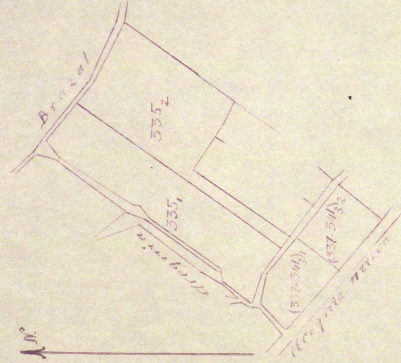
Partido Judicial *Pina*

Ayuntamiento *Fuentes de Ebro*

Término *Fuentes de Ebro*

Polígono núm. *28 - Hoja 2.ª*

Variaciones gráficas correspondientes al año 1935



Eje. 1.2000.

Zaragoza 21 FEB. 1936

El Ingeniero Jefe de la 1.ª Brigada

Marcos Saps

EL TOPOGRAFO CONSERVADOR

Marcos Saps



INSTITUTO GEOGRÁFICO Y CATASTRAL

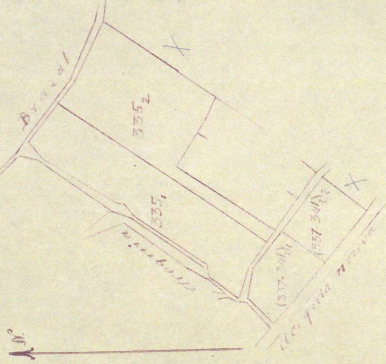
TRABAJOS TOPOGRÁFICOS DEL CATASTRO PARCELARIO

CONSERVACIÓN

Provincia *Zaragoza*
Partido Judicial *Pina*
Ayuntamiento *Fuentes de Ebro*
Término *Fuentes de Ebro*
Polígono núm. *28 - Hoja 2ª*

Variaciones gráficas correspondientes al año 1935

Eje. 1.2000.



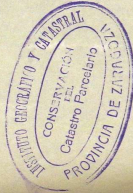
Zaragoza 21 FEB. 1936

El Ingeniero Jefe de la 1.ª Brigada

Manrico Mayo

EL TOPOGRAFO CONSERVADOR

Manrico Mayo



INSTITUTO GEOGRÁFICO Y CATASTRAL

TRABAJOS TOPOGRÁFICOS DEL CATASTRO PARCELARIO

CONSERVACIÓN

Provincia **Zaragoza**

Partido Judicial **Pina**

Ayuntamiento **Fuentes de Ebro**

Término **Fuentes de Ebro**

Polígono núm. **28** H. 1.º 2

Variaciones gráficas correspondientes al año 1934.



*El Topógrafo Conservador
Francisco Belmonte*

21 MAYO 1935

Zaragoza.

El Ingeniero Jefe de la 1.ª Brigada

Maximiliano Pina



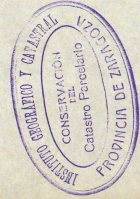
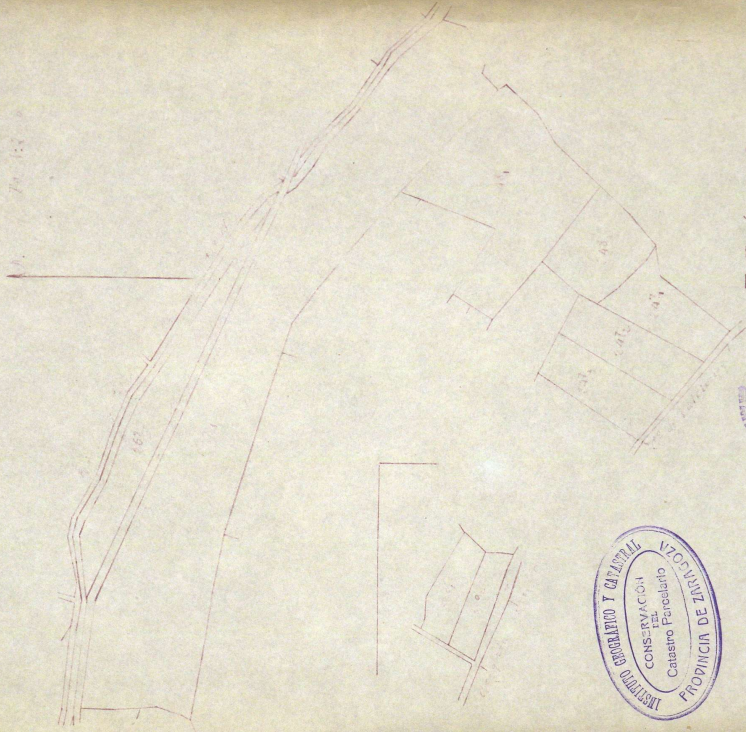
INSTITUTO GEOGRÁFICO Y CATASTRAL

TRABAJOS TOPOGRÁFICOS DEL CATASTRO PARCELARIO

CONSERVACIÓN

Provincia **Zaragoza**
Partido Judicial **Pina**
Ayuntamiento **Fuentes de Ebro**
Término **Fuentes de Ebro**
Polígono núm. **8** Hoja **25**

Variaciones gráficas correspondientes al año 19



21 MAYO 1935

Zaragoza.
El Ingeniero Jefe de la 1.ª Brigada

Mauricio Mayo



El Topógrafo Conservador.
Mauricio Belmonte

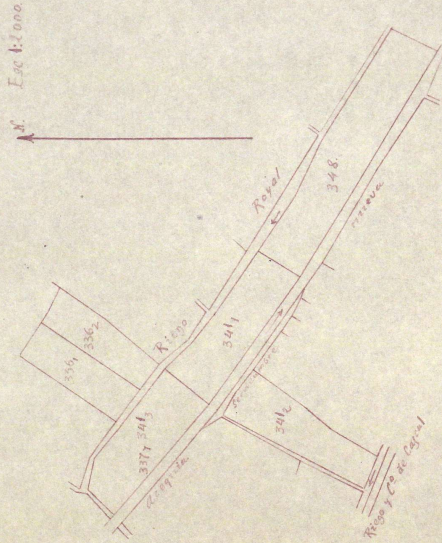
INSTITUTO GEOGRÁFICO Y CATASTRAL

TRABAJOS TOPOGRÁFICOS DEL CATASTRO PARCELARIO

CONSERVACIÓN

Provincia **Zaragoza**
Partido Judicial **Pina**
Ayuntamiento **Fuentes de Ebro**
Término **Fuentes de Ebro**
Polígono núm. **28** Hoja **2.ª**

Variaciones gráficas correspondientes al año 1934.



21 MAYO 1935

Zaragoza

El Ingeniero Jefe de la 1.ª Brigada

Mariano Mayo

*El Topógrafo Conservador
Francisco Belmonte*

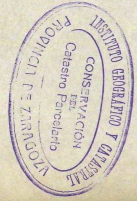


CONSERVACIÓN

Variaciones gráficas correspondientes al año 19 **4**



Escala 1:2000

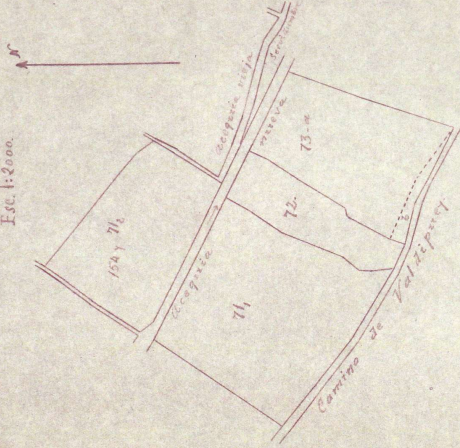


Zaragoza, **21** MAYO 1935
El Ingeniero Jefe de la 1.ª Brigada
Mauricio Mayo



Variaciones gráficas correspondientes al año 19

Esc. 1:2000.

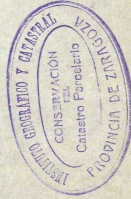


Zaragoza 21 Mayo 1935
El Ingeniero Jefe de la 1.^a Brigada

Mauricio Nayo

El Topógrafo Conservador

Franisco Beltrante



INSTITUTO GEOGRÁFICO Y CATASTRAL

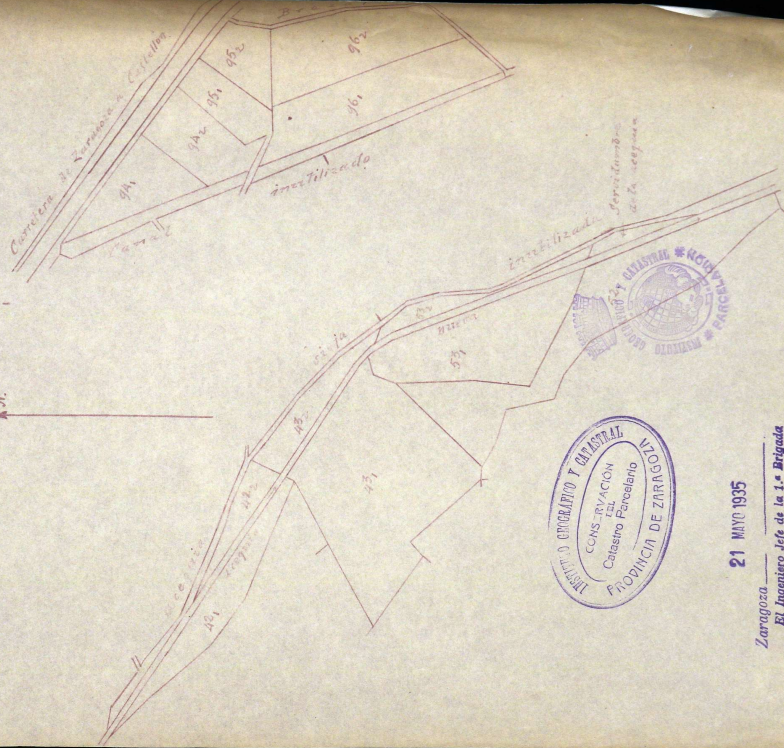
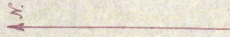
TRABAJOS TOPOGRÁFICOS DEL CATASTRO PARCELARIO

CONSERVACIÓN

Provincia Zaragoza
Partido Judicial Fina
Ayuntamiento Fuentes de Ebros
Término Fuentes de Ebros
Poligono núm. 28. Hoja 1ª

Variaciones gráficas correspondientes al año 1934

Ese. 1:2000.



21 MAYO 1935

Zaragoza

El Ingeniero Jefe de la 1.ª Brigada

Marciano Pons

El Topógrafo Conservador
Francisco Belmonte

INSTITUTO GEOGRÁFICO Y CATASTRAL

TRABAJOS TOPOGRÁFICOS DEL CATASTRO PARCELARIO

CONSERVACIÓN

Provincia Zaragoza

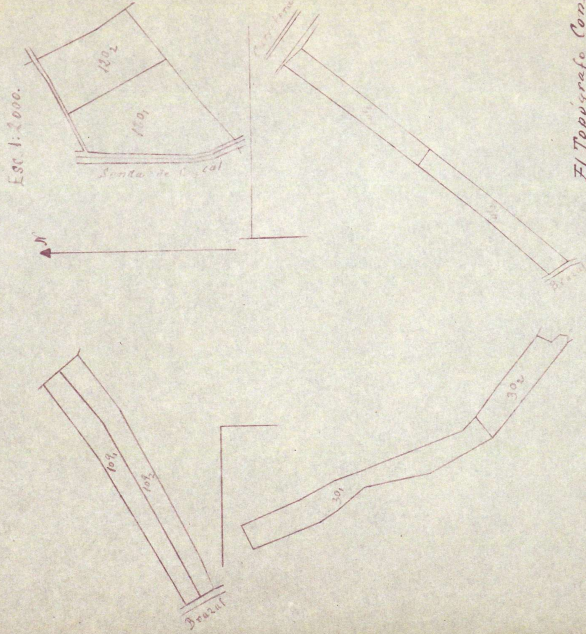
Partido Judicial Pina

Ayuntamiento Fuentes de Ebro

Término Fuentes de Ebro

Polligono núm. 28. Hoja 1^a

Variaciones gráficas correspondientes al año 1934.



Zaragoza 21 MAYO 1935

El Ingeniero Jefe de la 1.ª Brigada

Mariano Mayo

*El Topógrafo Conservador.
Francisco Baluente.*

