

13.660

Dirección General de Regioner Devarradas
Arquitectura
Teruel - Proyecto de reparación - Iglesia San Miguel

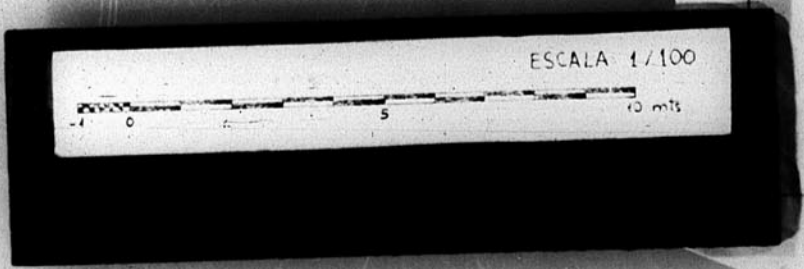


Vº Bº
El Arquitecto Jefe,
Manuel Villalba

Fachada Calle San Miguel
Escala 1:100

Teruel y Mayo de 1910
El Arquitecto

MIAN F. FORMEJ



JUNTA DE LA PROVINCIA DE TERUEL
Números de Archivo: 119