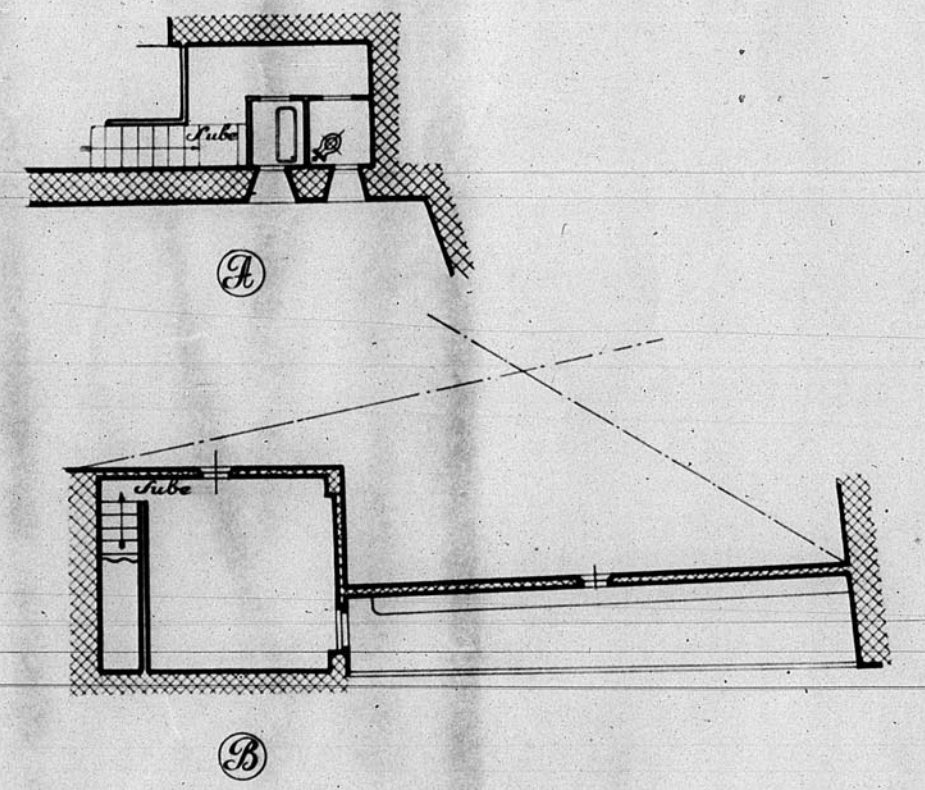
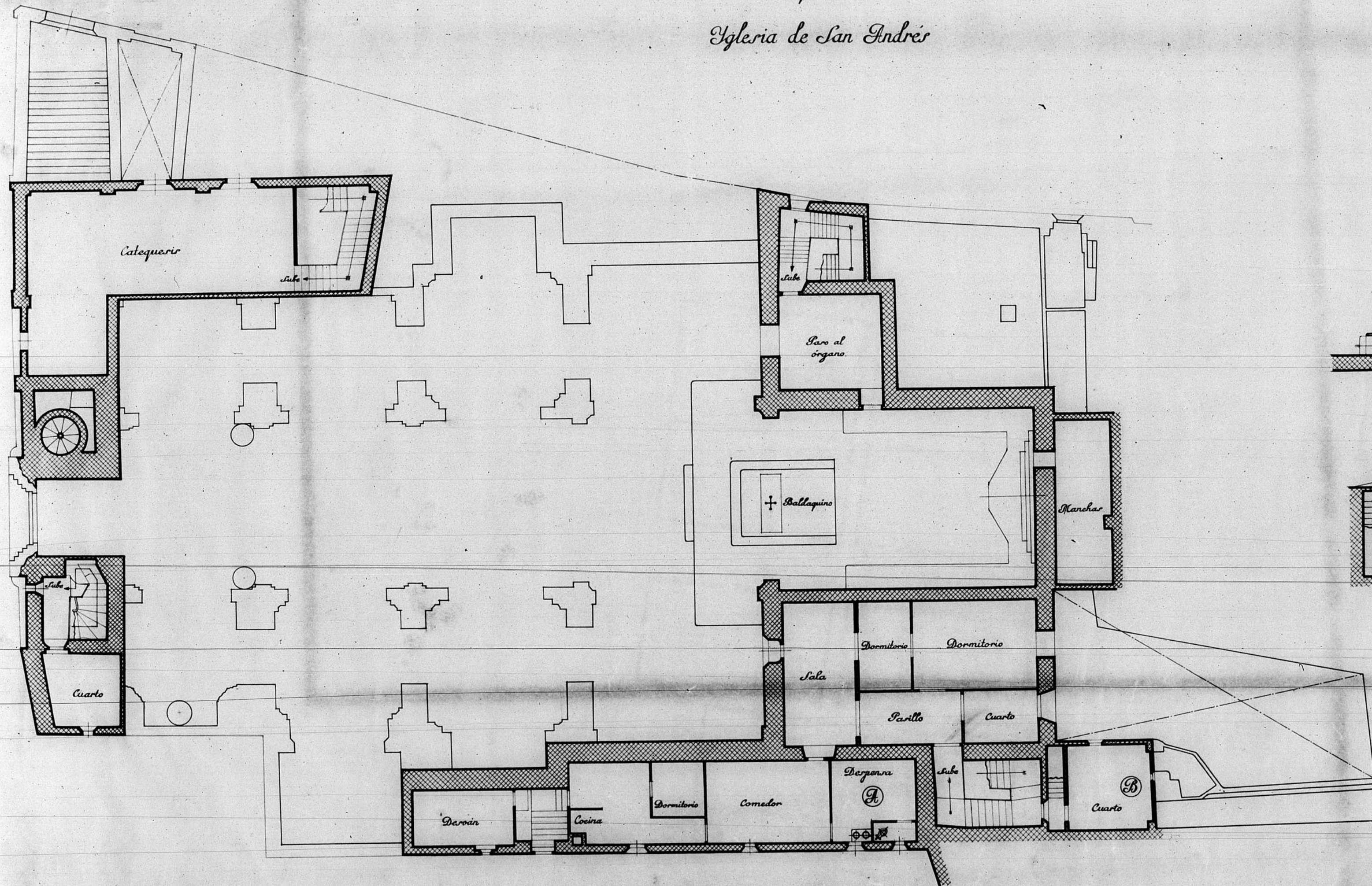


13.134

Dirección General de Regiones Devastadas  
Arquitectura

Iglesia de San Andrés



Ceruel Agosto 1944  
 El Arquitecto  
*José M. Lafuente*  
 V.º S.º  
 El Arquitecto-Depto

Planta de pisos  
 Escala 1:100



JUNTA DE CONSTRUCCION DE LA PROVINCIA DE ZARAGOZA  
 Museo de Arqueología 426