

12.862

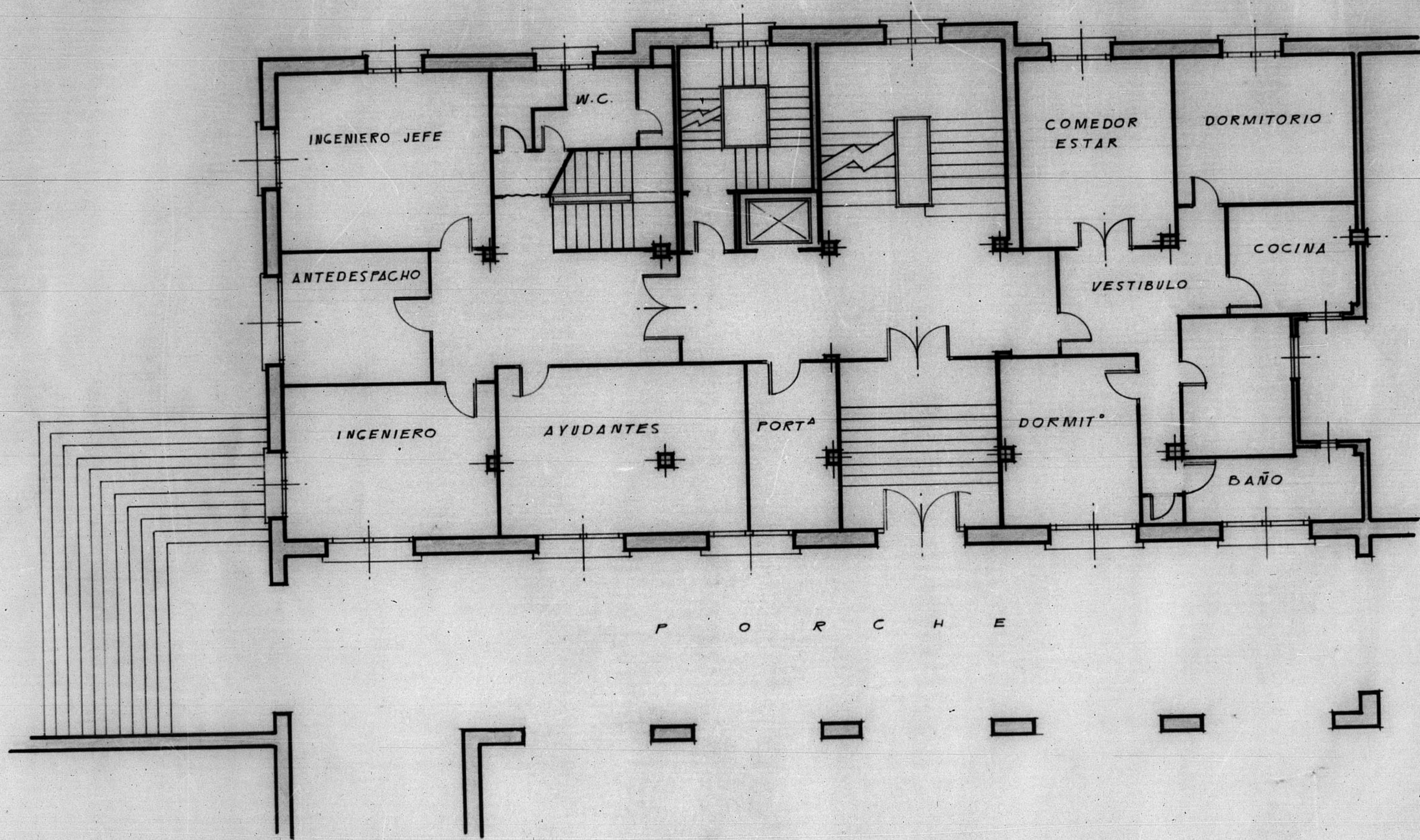
2

# PROYECTO DE TERMINACIÓN Y ADAPTACIÓN DE EDIFICIO EN LA PLAZA DE S. JUAN PARA SERVICIOS DE INGENIERIA. TERUEL

HOJA N° 3

## JEFATURA DE INDUSTRIA (Y VIVIENDA DE SU CONSERJE)

12.862



PLANTA DE ENTRESUELO

ESCALA: 1:100  
TERUEL JUNIO 1954

ARCHIVO DE PROYECTOS DE  
BANDEJA N.° 71 PLANO N.° 426

ESCALA 1/100

