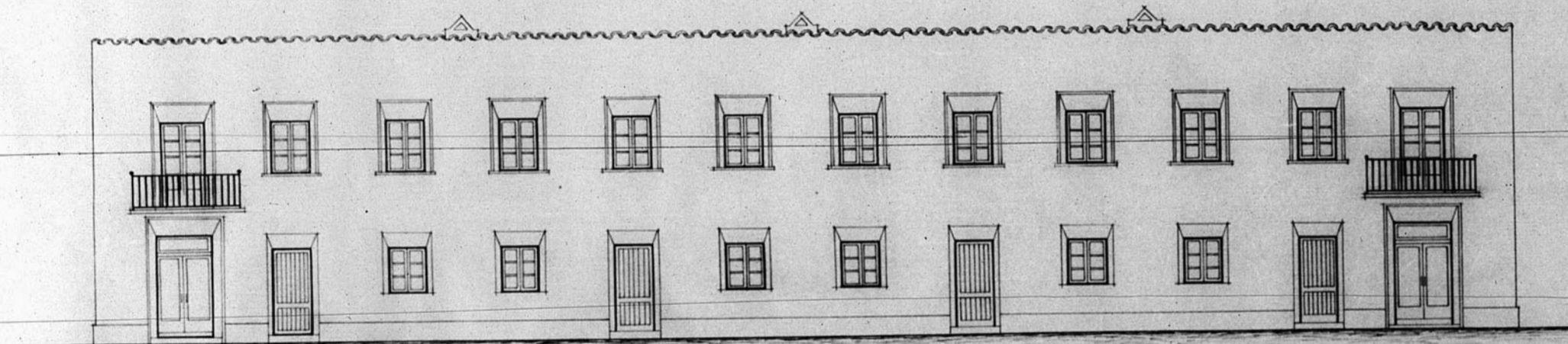
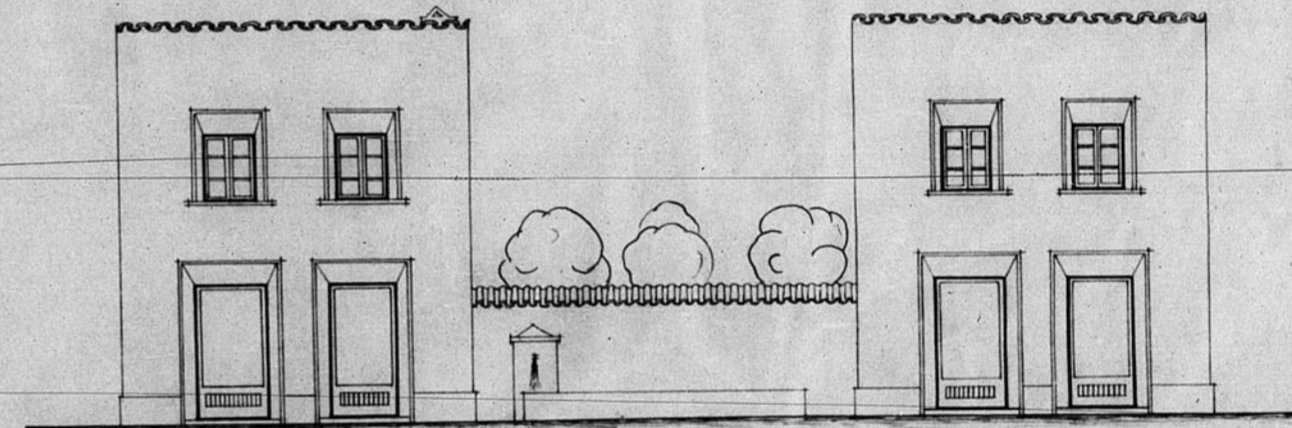


12.507

Dirección General de Regiones Devastadas
Arquitectura
Barriada de las "Cuevas del 7" Grupo de casas
Escala 1:100



Fachada principal



Fachada a la plaza

General J. J. de 1946
El Arquitecto

J. J. M. R.

JUNTA DE CONSERVACION DE MONUMENTOS HISTORICOS Y ARTISTICOS DE ARAGON
Número de Archivo 117

