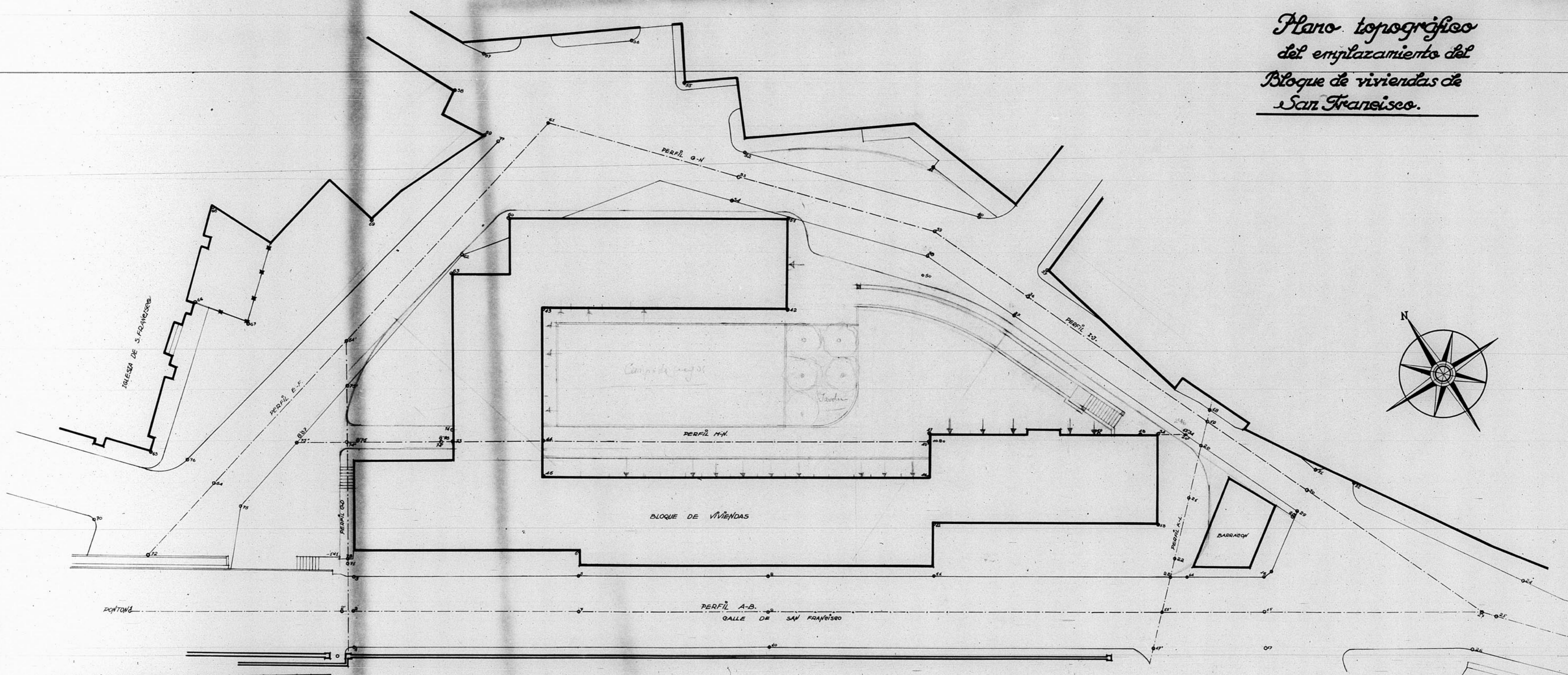
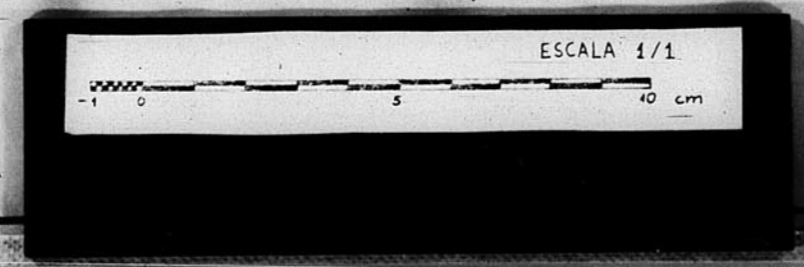


12.938

*Plano topográfico  
del emplazamiento del  
Bloque de viviendas de  
San Francisco.*



Nº	0071	Nº	0074	Nº	0078	Nº	0081	Nº	0084	Nº	0087	Nº	0090	Nº	0093	Nº	0096	Nº	0099
1	1000	10	1125	19	1350	28	1575	37	1800	46	2025	55	2250	64	2475	73	2700	82	2925
2	1001	11	1307	20	1532	29	1757	38	1982	47	2207	56	2432	65	2657	74	2882	83	3107
3	1002	12	1542	21	1767	30	1992	39	2217	48	2442	57	2667	66	2892	75	3117	84	3342
4	1003	13	1777	22	2002	31	2227	40	2452	49	2677	58	2902	67	3127	76	3352	85	3577
5	1004	14	2012	23	2237	32	2462	41	2687	50	2912	59	3137	68	3362	77	3587	86	3812
6	1005	15	2247	24	2472	33	2707	42	2912	51	3147	60	3372	69	3597	78	3817	87	4042
7	1006	16	2482	25	2707	34	2942	43	3147	52	3382	61	3597	70	3812	79	4037	88	4262
8	1007	17	2717	26	2942	35	3177	44	3382	53	3612	62	3827	71	4037	80	4257	89	4482
9	1008	18	2952	27	3177	36	3412	45	3612	54	3842	63	4042	72	4252	81	4472	90	4692



TERUEL OCTUBRE 1944.  
EL TOPOGRAFO.  
INSTITUTO DE CONSERVACION DE LA PROVINCIA DE TERUEL  
5343  
Z. Pardo