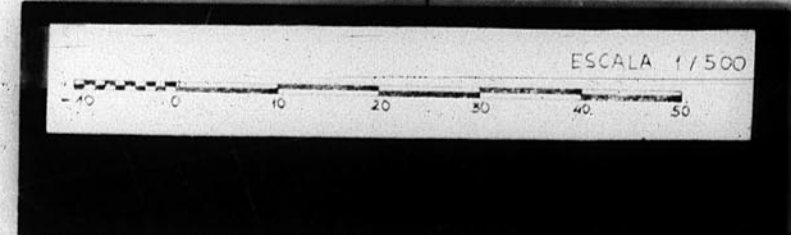
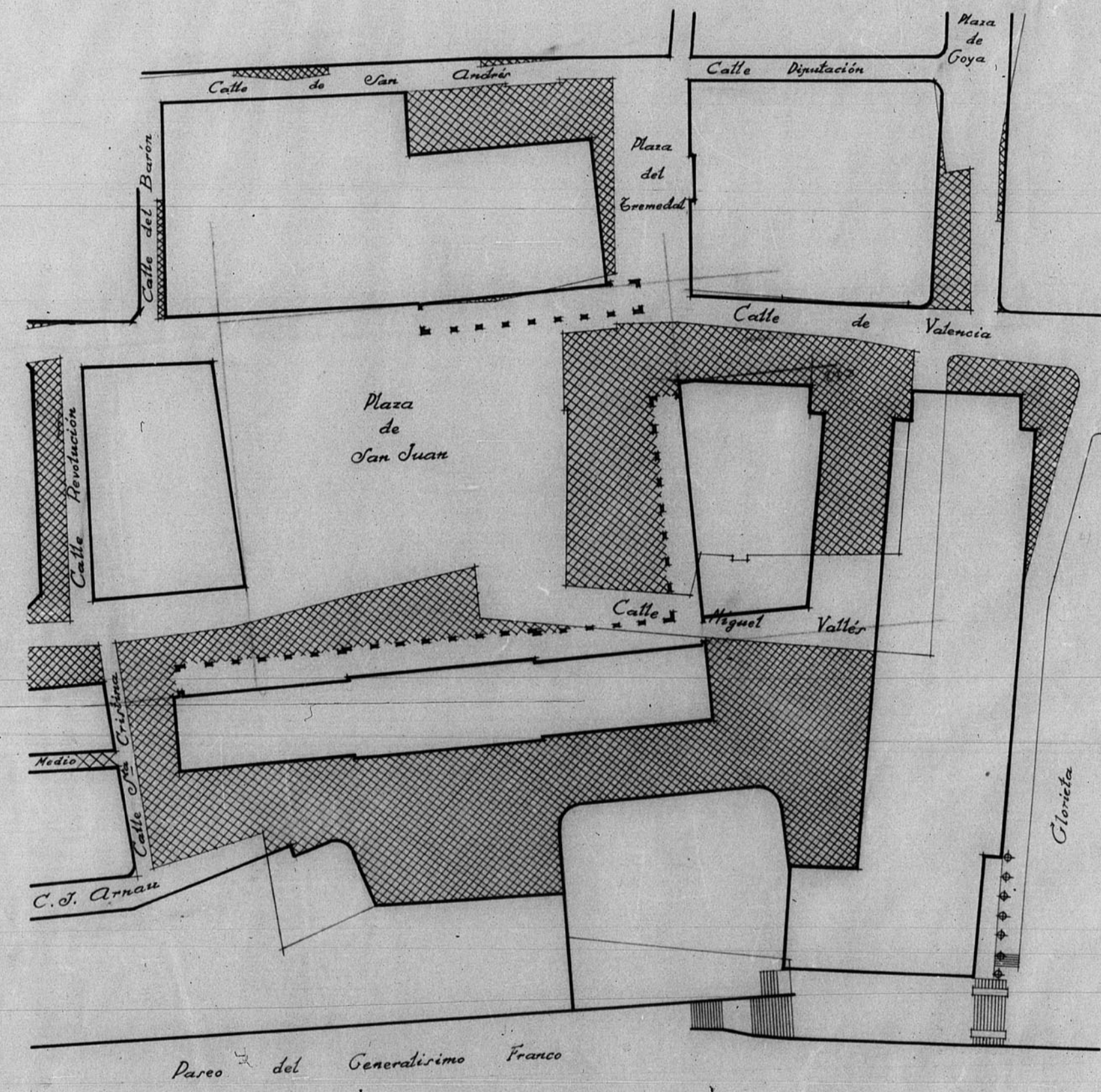


12.458.

*Dirección General de Regiones Devastadas*  
*Arquitectura*  
*Reforma P. de S. Juan. Ceruel.*  
*Escala 1:500*



*Ceruel, Agosto de 1940.*  
*El Arquitecto,*  
*José Melgarejo Rull*

JUNTA DE CONSTRUCCIÓN DE LA PROVINCIA DE TERUEL  
Número de Proyecto 12.458