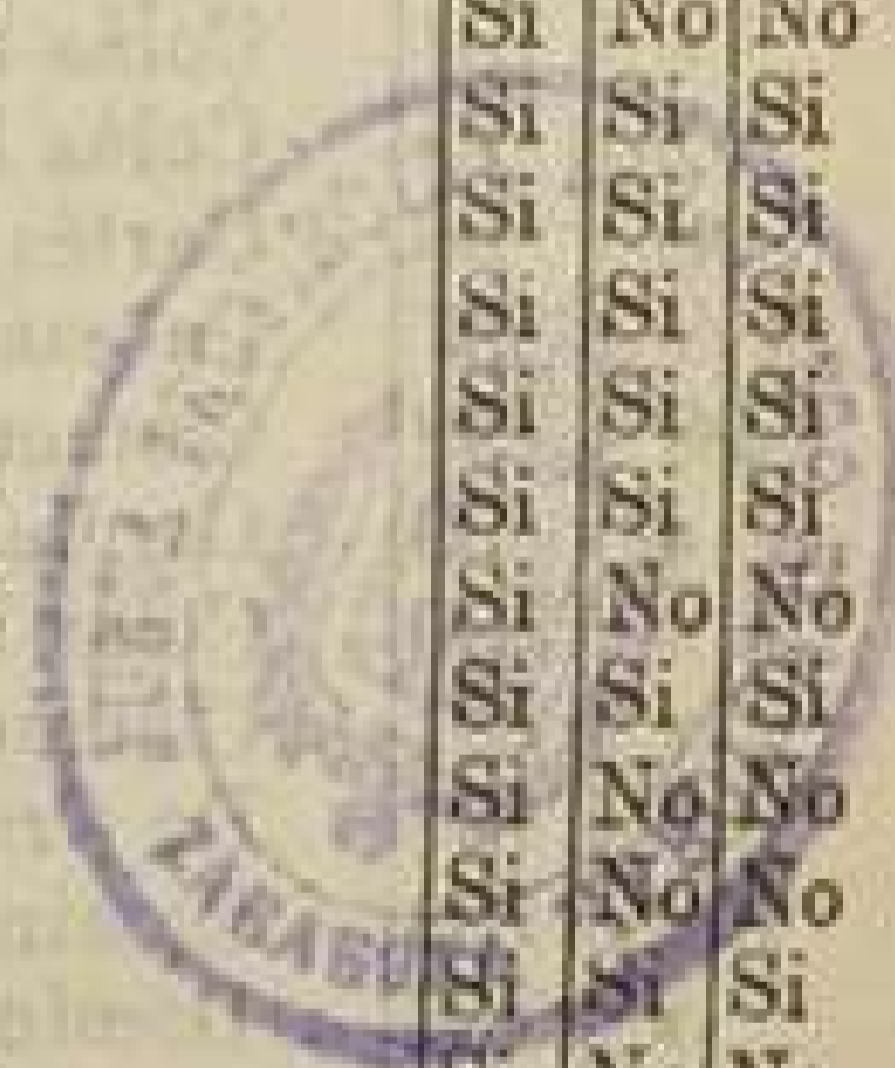


# MUEL

LISTA de los electores de este Municipio, que se publica á los efectos del párrafo 3.º del artículo 16 de la Ley de 26 de Junio de 1890.

## RECTIFICACION DE 1904

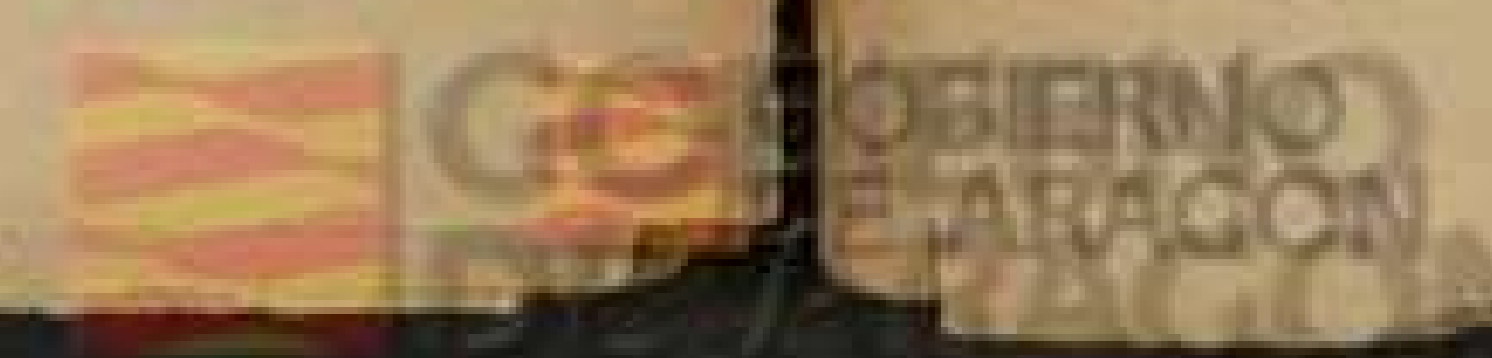
SABE			Número de orden	En la Sección	APELLIDOS Y NOMBRES	Edad	DOMICILIO	PROFESIÓN	SABE		
Si no es elegible por sus cargos concejales	Escrito	Leer							Si no es elegible por sus cargos concejales	Escrito	Leer
Si	Si	Si	2	1	Alevesque Gimeno Fermín	78	Barrio Bajo	Jornalero	Si	No	No
Si	No	No	»	2	Alevesque Liqué Valentín	33	Id.	Id.	Si	No	No
Si	Si	Si	3	3	Aliaga Armalé Agustín	74	Iglesia	Labrador	Si	No	No
Si	No	No	4	4	Aliaga Armalé Francisco	60	Rana	Id.	Si	Si	Si
Si	Si	Si	5	5	Aliaga Armalé Jacinto	68	Mayor	Id.	Si	Si	Si
Si	Si	Si	6	6	Aliaga Armalé Pedro	62	Arrabal	Jornalero	Si	Si	Si
Si	No	No	7	7	Aliaga Barcelona Esteban	58	San Nicolás	Id.	Si	No	No
Si	No	No	9	8	Aliaga Colás Manuel	58	Horno	Id.	Si	No	No
Si	No	No	»	9	Aliaga Freg Dionisio	35	Paloma	Id.	Si	No	No
Si	No	No	12	10	Aliaga Gil Lorenzo	73	Plaza	Propietario	Si	No	No
Si	No	No	13	11	Aliaga Gil Matías	63	O mo	Jornalero	Si	Si	Si
Si	Si	Si	»	12	Aliaga Lezcano Justo	31	Paloma	Labrador	Si	Si	Si
Si	No	No	»	13	Aliaga Lezcano Mariano	33	Iglesia	Jornalero	Si	Si	Si
Si	No	No	14	14	Aliaga Lezcano Silverio	39	Payón	Labrador	Si	Si	Si
Si	No	No	»	15	Aliaga Ostalé Isidro	33	Santa María	Jornalero	Si	No	No
Si	Si	Si	15	16	Aliaga Ostalé Silvestre	43	Id.	Id.	Si	No	No
Si	No	No	16	17	Aliaga Tnal Felipe	46	San Nicolás	Id.	Si	No	No
Si	Si	Si	18	18	Aliaga Tnal Leoncio	43	Arco	Id.	Si	Si	Si
Si	Si	Si	20	19	Aparicio Diez Francisco	46	Mayor	Id.	Si	No	No
Si	Si	Si	21	20	Aparicio Diez José	37	Paloma	Pastor	Si	No	No
Si	No	No	»	21	Argachal Artigas Pascual	65	Arrabal	Labrador	Si	No	No
Si	No	No	22	22	Argachal Benito Angel José	46	Paloma	Id.	Si	Si	Si
Si	Si	Si	26	23	Argachal Lahora Isidro	58	Santa María	Id.	Si	Si	Si
Si	Si	Si	27	24	Argachal Lahora Paulino	71	Paloma	Id.	Si	Si	Si
Si	No	No	33	25	Argachal Sebastián Pablo	61	Id.	Id.	Si	No	No
Si	Si	Si	34	26	Argachal Orga José	64	San Nicolás	Id.	Si	Si	Si
Si	No	No	»	27	Artigas Gil Lorenzo	36	Mayor	Jornalero	Si	Si	Si
Si	No	No	38	28	Artigas Pintanel Eusebio	68	Arrabal	Id.	Si	No	No
Si	Si	Si	»	29	Ambroj Fernández Casiau	40	Paloma	Médico	Si	Si	Si
Si	No	No	»	30	Asensio Soler Bernardino	30	Barrio Bajo	Jornalero	Si	Si	Si
Si	Si	Si	38	31	Araiz Bazán Atilano	57	San Nicolás	Id.	Si	Si	Si
Si	Si	Si	»	32	Argachal Arnedo Vicente	30	Paloma	Labrador	Si	Si	Si
Si	No	No	»	33	Alevesque Liqué Patricio	30	Barrio Bajo	Jornalero	Si	No	No
Si	Si	Si	»	34	Aliaga Burillo Cristóbal	29	Mayor	Id.	Si	Si	Si
Si	No	No	»	35	Aliaga Train Mariano	39	San Nicolás	Id.	Si	Si	Si
Si	No	No	»	36	Aladrén Moliner Lucas	32	Payón	Id.	Si	Si	Si
Si	No	No	»	37	Araiz Borja Tomás	54	Barrio Bajo	Alfarero	Si	Si	Si
Si	Si	Si	»	38	Argachal Sebastián Fructuoso	29	Iglesia	Labrador	Si	Si	Si
Si	Si	Si	»	39	Aliaga Freg Cristóbal	28	Mayor	Jornalero	Si	No	No
Si	Si	Si	»	40	Arnedo Gracia Miguel	27	Arrabal	Id.	Si	Si	Si
Si	Si	Si	»	41	Argachal Cabetas José	32	Paloma	Id.	Si	No	No
Si	Si	Si	»	42	Aliaga Lucano Manuel	27	Iglesia	Id.	Si	No	No
Si	Si	Si	»	43	Asensio Soler Pascual	31	Barrio Bajo	Alfarero	Si	Si	Si
Si	Si	Si	»	44	Argachal Mazas Sebastián	29	Iglesia	Labrador	Si	No	No
Si	Si	Si	»	45	Alevesque Barco Miguel	25	Arco	Jornalero	Si	No	No
Si	Si	Si	»	46	Aliaga Gil León	30	Paloma	Labrador	Si	Si	Si
Si	Si	Si	42	47	Baquero Fortún Joaquín	72	Olmos	Jornalero	Si	Si	Si
Si	Si	Si	43	48	Bardalonga Laviña Pedro	56	Rana	Id.	Si	Si	Si
Si	Si	Si	»	49	Barriendo Araiz Gregorio	36	San Nicolás	Id.	Si	Si	Si
Si	Si	Si	»	50	Barriendo Casas Mariano	36	Plaza	Pastor	Si	Si	Si
Si	Si	Si	45	51	Barriendo Casas Pablo	43	Mayor	Labrador	Si	Si	Si
Si	Si	Si	46	52	Barriendo Ferrer Francisco	33	Paloma	Pastor	Si	No	No
Si	Si	Si	47	53	Barriendo Gracia Pablo	73	Id.	Jornalero	Si	Si	Si
Si	Si	Si	»	54	Barriendo Mazas Jesús	36	Iglesia	Id.	Si	Si	Si
Si	Si	Si	48	55	Barriendo Torres Antonio	58	Id.	Labrador	Si	No	No
Si	Si	Si	51	56	Barriendo Torres Pantaleón	72	Paloma	Id.	Si	Si	Si
Si	Si	Si	52	57	Bazán López Antonio	38	Rana	Id.	Si	Si	Si
Si	Si	Si	»	58	Barco Turres Pablo	28	Barrio Bajo	Alfarero	Si	No	No
Si	Si	Si	53	59	Bello Martín Romualdo	38	Arrabal	Jornalero	Si	Si	Si
Si	Si	Si	»	60	Benito Dominguez Luciano	41	Plaza	Sacristán	Si	No	No





Número de orden De la Inscripción en el Registro	En la Sección	APELLIDOS Y NOMBRES	Edad	DOMICILIO	PROFESIÓN	SABER		
						Si se le alega por la ley de 1.º de noviembre	Letras	Escritura
						Si	No	No
54	61	Benito Gimeno Francisco	68	Barrio Bajo	Jornalero	Si	No	No
55	62	Benito Gimeno Vicente	60	Id.	Id.	Si	No	No
56	63	Bernal Gracia Francisco	48	Rana	Id.	Si	Si	Si
58	64	Bonacasa Orga Eusebio	36	Barrio Bajo	Industrial	Si	No	No
	65	Barriendo Mazas Nicolás	36	Paloma	Jornalero	Si	Si	Si
	66	Burillo Bosqued Florencio	29	Rana	Herrero	Si	Si	Si
58	67	Bonacasa Orga Manuel	37	Paloma	Labrador	Si	Si	Si
63	68	Borja Aliaga Marcos	41	Plaza	Horticultor	Si	Si	Si
	69	Burillo Ahaga José	36	Id.	Id.	Si	No	No
	70	Burillo Loshuertos Gabriel	36	Iglesia	Labrador	Si	Si	Si
70	71	Burillo Train Florencio	63	Olmos	Herrero	Si	Si	Si
	72	Bernal Ansón Gervasio	45	San Nicolás	Jornalero	Si	Si	Si
	73	Barriendo Cabetas Federico	28	Paloma	Id.	Si	Si	Si
	74	Buil López Ignacio	28	Id.	Profesor I. P.	Si	Si	Si
	75	Bonacasa Orga Faustino	36	Barrio Bajo	Carretero	Si	Si	Si
73	76	Burillo Bosqued Pedro	27	Paloma	Herrero	Si	Si	Si
	77	Barranco Gracia Gabriel	27	Santa Maria	Jornalero	Si	Si	Si
	78	Barriendo Casas José	25	Iglesia	Id.	Si	Si	Si
74	79	Cabetas Aliaga Pedro	64	Santa Maria	Labrador	Si	Si	Si
75	80	Cabetas Araiz Juan	54	Olmos	Id.	Si	Si	Si
77	81	Cabetas Araiz Silverio	56	Id.	Jornalero	Si	Si	Si
78	82	Cabetas Benito Vicente	38	Paloma	Labrador	Si	Si	Si
	83	Cabetas Gracia José	68	Id.	Id.	Si	Si	Si
80	84	Cabetas Gil Sixto	42	Rana	Id.	Si	Si	Si
	85	Cabetas Gil Jesús	34	Paloma	Jornalero	Si	Si	Si
82	86	Cabetas Oliván Alejo	42	Santa Maria	Id.	Si	Si	Si
84	87	Cañada Navarro Juan	42	Payón	Labrador	Si	No	No
86	88	Casas Gimeno Joaquín	84	Barrio Bajo	Jornalero	Si	Si	Si
88	89	Clemente Mainar Apolonio	56	Id.	Id.	Si	No	No
89	90	Clemente Mainar Manuel	58	Id.	Id.	Si	No	No
92	91	Colás Argachal Ventura	46	Barrio Bajo	Alfarero	Si	Si	Si
	92	Colás León Román	33	San Nicolás	Jornalero	Si	Si	Si
96	93	Colás Liqué Simón	39	Horno	Id.	Si	Si	Si
	94	Colás León Cristóbal	36	Iglesia	Id.	Si	No	No
97	95	Colás León Jorge	38	Paloma	Id.	Si	Si	Si
98	96	Cortés del Río Tomás	61	Mayor	Presbítero	Si	Si	Si
	97	Cabetas Benito Jacinto	30	Rana	Labrador	Si	Si	Si
98	98	Clemente Aliaga Isidro	29	Santa Maria	Jornalero	Si	No	No
	99	Cardiel Benito Pedro	36	Payón	Labrador	Si	Si	Si
	100	Colás Liqué Antolín	28	Arco	Jornalero	Si	Si	Si
	101	Clemente Liqué Joaquín	29	Payón	Id.	Si	No	No
100	102	De Gracia Expósito Julián	38	Arrabal	Pastor	Si	No	No
105	103	Domínguez Colás José	37	Barrio Bajo	Jornalero	Si	Si	Si
	104	Domínguez Colás Mariano	33	Arco	Id.	Si	No	No
	105	Domínguez Colás Miguel	44	Rana	Id.	Si	Si	Si
	106	Deza Colás Florencio	27	Horno	Id.	Si	No	No
	107	Enciso Sanz José	34	Arrabal	Pastor	Si	No	No
108	108	Enciso Sanz Gabriel	32	Barrio Bajo	Jornalero	Si	No	No
	109	Enciso Marín Luis	67	Arrabal	Pastor	Si	No	No
	110	Expósito Maximino Julián	32	Rana	Jornalero	Si	Si	Si
	111	Enciso Gil Cristóbal	53	Arrabal	Pastor	Si	No	No
110	112	Fanlo Gracia Pelegrín	45	Paloma	Jornalero	Si	Si	Si
	113	Ferrer Deza Mariano	33	Barrio Bajo	Id.	Si	Si	Si
	114	Franco Muela Lázaro	40	Mayor	Confitero	Si	Si	Si
	115	Koriscot del Río Pascual	30	Paloma	Recaudador	Si	Si	Si
	116	Fortea Lafuente Pascual	78	Mayor	Propietario	Si	Si	Si
	117	Fortea Aliaga Francisco	35	Id.	Id.	Si	Si	Si
	118	Gandul Domingo Mateo	38	Rana	Herrero	Si	Si	Si
	119	Gracia Guillén Demetrio	40	Santa Maria	Carpintero	Si	Si	Si
117	120	Gil Argachal Luis	39	Rana	Jornalero	Si	Si	Si

Número de orden De la Inscripción en el Registro	En la Sección	SABER		
		Si se le alega por la ley de 1.º de noviembre	Letras	Escritura
		Si	No	No
		Si	No	No
		Si	No	No
122		Si	Si	Si
		Si	Si	Si
127		Si	No	No
		Si	Si	Si
		Si	Si	Si
128		Si	Si	Si
130		Si	Si	Si
136		Si	No	No
		Si	Si	Si
		Si	Si	Si
137		Si	Si	Si
139		Si	Si	Si
140		Si	Si	Si
141		Si	Si	Si
143		Si	Si	Si
144		Si	Si	Si
146		Si	Si	Si
		Si	Si	Si
		Si	Si	Si
		Si	Si	Si
		Si	Si	Si
		Si	Si	Si
130		Si	Si	Si
		Si	Si	Si
		Si	Si	Si
153		Si	Si	Si
		Si	No	No
		Si	Si	Si
		Si	No	No
156		Si	No	No
158		Si	Si	Si
		Si	Si	Si
160		Si	Si	Si
		Si	No	No
164		Si	Si	Si
165		Si	Si	Si
168		Si	Si	Si
169		Si	No	No
170		Si	Si	Si
172		Si	Si	Si
		Si	No	No
174		Si	No	No
176		Si	Si	Si
177		Si	No	No
173		Si	Si	Si
179		Si	No	No
181		Si	No	No
182		Si	No	No
		Si	No	No
		Si	No	No
		Si	Si	Si
		Si	No	No
183		Si	Si	Si
		Si	Si	Si
186		Si	Si	Si
187		Si	Si	Si
188		Si	Si	Si
189		Si	Si	Si
191		Si	Si	Si
		Si	Si	Si









Número de orden	Edad	APELLIDOS Y NOMBRES	DOMICILIO	PROFESIÓN	SABE			Número de De la Inscripción en el Registro General
					Si es o puede ser de los cargos consueles	Leer	Escritura	
192	181	Mazas Loshuertos José	43 Paloma	Jornalero	Si	Si	Si	254
193	182	Mazas Lozano Isidro	37 Barrio Bajo	Labrador	Si	Si	Si	255
194	183	Mazas Pintanel Casimiro	76 Payón	Jornalero	Si	No	No	»
195	184	Mazas Pintanel Victoriano	59 Arrabal	Id.	Si	No	No	»
196	185	Medrano Sierra Pedro	78 Barrio Bajo	Id.	Si	No	No	258
197	186	Minardo Blanco José	50 Id.	Alfarero	Si	Si	Si	»
198	187	Mozota Tierra Pedro	37 Olmos	Jornalero	Si	No	No	»
199	188	Mozota Aliaga Dionisio	35 Paloma	Propietario	Si	Si	Si	»
200	189	Mozota Aliaga Juan Manuel	40 Barrio Bajo	Industrial	Si	Si	Si	»
201	190	Mozota Sartulery Atanasio	61 Arco	Jornalero	Si	Si	Si	»
202	191	Mozota Sartulery Eusebio	69 Payón	Labrador	Si	Si	Si	»
203	192	Mozota Sartulery Francisco	53 Santa María	Guarda particular	Si	Si	Si	»
204	193	Mozota Lázaro Gregorio	41 Barrio Bajo	Labrador	Si	Si	Si	»
205	194	Monterde Estopiñán Joaquín	50 Id.	Jornalero	Si	No	No	261
206	195	Morata Domínguez Sebastián	28 Id.	Id.	Si	Si	Si	263
207	196	Mainar Orós Pío	28 Santa María	Id.	Si	No	No	»
208	197	Mainar Guillen León	27 Paloma	Id.	Si	No	No	264
209	198	Morata Tierra Bruno	28 Id.	Id.	Si	No	No	264
210	199	Mozota Argachal Faustino	28 Arco	Id.	Si	Si	Si	»
211	200	Marín Soría Pío	34 Torrubia	Caminero	Si	No	No	269
212	201	Nuño Pérez Mateo	51 San Nicolás	Jornalero	Si	No	No	272
213	202	Nuño Train Ruperto	51 Rana	Id.	Si	Si	Si	273
214	203	Orga Aliaga Tomás	44 Barrio Bajo	Id.	Si	Si	Si	276
215	204	Orga Aragüés Andrés	44 Mayor	Labrador	Si	Si	Si	277
216	205	Orga Aragüés Marcos	51 Id.	Id.	Si	Si	Si	178
217	206	Orga Aragüés Ruperto	56 Barrio Bajo	Id.	Si	Si	Si	»
218	207	Orga Argachal Pedro	56 Mayor	Id.	Si	Si	Si	»
219	208	Orga Hernández Dionisio	38 Rana	Jornalero	Si	No	No	280
220	209	Orga Orga Francisco	34 Paloma	Id.	Si	No	No	281
221	210	Orga Hernández Mariano	30 Olmos	Id.	Si	Si	Si	282
222	211	Orga Aragüés Enrique	58 Barrio Bajo	Labrador	Si	Si	Si	283
223	212	Oliván Francés Telesforo	38 Id.	Empleado F. C.	Si	Si	Si	»
224	213	Orga Lagunas José	28 Mayor	Labrador	Si	Si	Si	284
225	214	Pascual Galán Marcelino	78 Payón	Capataz caminero	Si	Si	Si	285
226	215	Pelayo Oría Manuel	68 Iglesia	Comerciante	Si	Si	Si	»
227	216	Pelayo Rubio José	39 Id.	Id.	Si	Si	Si	»
228	217	Pérez Mainar Antonio	52 Barrio Bajo	Jornalero	Si	Si	Si	»
229	218	Pérez Mainar Romualdo	43 Arco	Id.	Si	Si	Si	»
230	219	Pintanel Farjas Clemente	49 Barrio Bajo	Carretero	Si	Si	Si	»
231	220	Pintanel Lezcano Florentín	65 Arco	Propietario	Si	Si	Si	»
232	221	Plo Mainar Evaristo	41 Plaza	Tejero	Si	No	No	»
233	222	Plo Mainar Francisco	43 Payón	Id.	Si	No	No	»
234	223	Plo Mainar Pascual	49 Barrio Bajo	Id.	Si	Si	Si	288
235	224	Plo Mainar Romualdo	48 Rana	Id.	Si	No	No	289
236	225	Polo Bazán Luciano	33 Olmos	Zapatero	Si	Si	Si	»
237	226	Puértolas Orga Manuel	74 Rana	Labrador	Si	Si	Si	291
238	227	Puértolas Orga Pascual	69 Id.	Id.	Si	Si	Si	»
239	228	Puntes Secanilla Felipe	42 Mayor	Zapatero	Si	Si	Si	292
240	229	Puértolas Gracia Antonio	38 Rana	Jornalero	Si	Si	Si	»
241	230	Pérez Soler Carlos	30 Barrio Bajo	Id.	Si	Si	Si	295
242	231	Pérez Mainar Balbino	55 Id.	Id.	Si	No	No	»
243	232	Plo Ostalé José	25 Arrabal	Id.	Si	No	No	»
244	233	Polo Bazán Nicolás	27 Santa María	Id.	Si	No	No	»
245	234	Rodríguez Gracia Gregorio	46 Rana	Id.	Si	No	No	»
246	235	Rubio Cabetas Bernardo	30 Santa María	Labrador	Si	Si	Si	»
247	236	Rodríguez García Santiago	42 Rana	Jornalero	Si	Si	Si	»
248	237	Rodríguez Sebastián Agustín	44 Santa María	Id.	Si	No	No	»
249	238	Rodríguez Sebastián Antonio	49 Paloma	Id.	Si	Si	Si	»
250	239	Rodríguez Sebastián Serafin	53 Id.	Labrador	Si	No	No	»
251	240	Royo Argachal Fausto	54 Plaza	Id.	Si	Si	Si	»



Número de orden			APELLIDOS Y NOMBRES	Edad	DOMICILIO	PROFESIÓN	SABE		
De la Inscripción general	En la Sección						Si es o no susceptible por sus cargos concejales	Leer	Escribir
254	241	Royo Argachal Fructuoso	38	San Nicolás	Labrador	Si	Si	Si	
255	242	Royo Beltrán Francisco	66	Rana	Id.	Si	Si	Si	
*	243	Rubio Argachal Santiago	56	Paloma	Id.	Si	Si	Si	
*	244	Rubio Argachal Ricardo	32	Rana	Id.	Si	Si	Si	
258	245	Ruiz Aliaga José	33	Santa María	Jornalero	Si	No	No	
*	246	Rivas Puntos Amado	31	Barrio Bajo	Id.	Si	Si	Si	
*	247	Rodríguez Cabetas Manuel	31	Paloma	Labrador	Si	Si	Si	
*	248	Ruiz Aliaga Miguel	27	Santa María	Jornalero	Si	Si	Si	
*	249	Rodríguez Sebastián Francisco	31	Paloma	Id.	Si	No	No	
*	250	Rubio Argachal José	25	Rana	Labrador	Si	Si	Si	
*	251	Rodríguez Pío Fructuoso	25	Olmos	Jornalero	Si	No	No	
*	252	Simorte Romeo Nicolás	31	Barrio Bajo	Id.	Si	No	No	
*	253	Simorte Rodríguez Manuel	37	Paloma	Id.	Si	No	No	
261	254	Sánchez García Vicente	57	Arco	Propietario	Si	Si	Si	
263	255	Sánchez Quintín Vicente	57	Barrio Bajo	Jornalero	Si	No	No	
*	256	Sánchez Joaquín	45	Paloma	Id.	Si	No	No	
264	257	Sancho Gimeno León	58	Plaza	Industrial	Si	Si	Si	
264	258	Sanz Hernández Mariano	36	Barrio Bajo	Pastor	Si	No	No	
*	259	Sanz Hernández Pascual	47	Arrabal	Id.	Si	No	No	
269	260	Sanz Hernández Santiago	64	Id.	Id.	Si	No	No	
272	261	Sebastián Aliaga Celedonio	54	Mayor	Jornalero	Si	Si	Si	
273	262	Sebastián Aliaga Luis	62	Payón	Labrador	Si	Si	Si	
276	263	Sebastián Mainar Matías	56	Barrio Bajo	Jornalero	Si	No	No	
277	264	Sebastián Pintanel Silvestre	39	Arco	Id.	Si	Si	Si	
178	265	Sebastián Rabinal Mariano	43	Barrio Bajo	Id.	Si	No	No	
*	266	Sebastián Rabinal Romualdo	36	Id.	Id.	Si	No	No	
*	267	Serrano Soler Estanislao	36	Plaza	Barbero	Si	Si	Si	
280	268	Sierra Saz Agustín	58	Arrabal	Pastor	Si	No	No	
281	269	Sierra Saz Antonio	51	Id.	Id.	Si	No	No	
282	270	Soler Aliaga José	49	Barrio Bajo	Alfarero	Si	No	No	
283	271	Soler Aliaga Pascual	52	Arrabal	Jornalero	Si	No	No	
*	272	Soler Aliaga Mariano	34	Paloma	Id.	Si	Si	Si	
284	273	Soler Lezcano Román	53	San Nicolás	Id.	Si	Si	Si	
285	274	Soler Lezcano Roque	68	Barrio Bajo	Id.	Si	Si	Si	
*	275	Sabater Romea Justo	31	Id.	Veterinario	Si	Si	Si	
*	276	Saz Hernández Francisco	28	Arrabal	Pastor	Si	No	No	
*	277	Sánchez Julián Vicente	28	Plaza	Farmacéutico	Si	Si	Si	
*	278	Serrano Soler Gabriel	37	Olmos	Zapatero	Si	Si	Si	
*	279	Sánchez Planas José	31	Barrio Bajo	Jornalero	Si	No	No	
*	280	Sierra Soler Manuel	25	Id.	Id.	Si	No	No	
*	281	Soler Aliaga Pedro	25	Plaza	Id.	Si	Si	Si	
*	282	Soler Gracia Pedro	25	Paloma	Id.	Si	No	No	
288	283	Tobías Pintanel Manuel	69	Id.	Labrador	Si	Si	Si	
289	284	Tobías Pintanel Pedro	37	Id.	Sastre	Si	Si	Si	
*	285	Train Aliaga Rudesindo	28	Mayor	Jornalero	Si	No	No	
291	286	Tobías Gil Mariano	30	Paloma	Sastre	Si	Si	Si	
*	287	Tobías Llera Luciano	36	Id.	Id.	Si	Si	Si	
292	288	Vicente Adiego Fernando	57	Payón	Guarnicionero	Si	Si	Si	
*	289	Valiente Gracia Angel	28	Plaza	Labrador	Si	Si	Si	
295	290	Zaragoza Pérez Manuel	52	Arrabal	Pastor	Si	No	No	
*	291	Zaragoza Mateo Manuel	30	Paloma	Labrador	Si	Si	Si	

SABE		
Si es o no susceptible por sus cargos concejales	Leer	Escribir
Si	Si	Si
Si	Si	Si
Si	No	No
Si	No	No
Si	No	No
Si	Si	Si
Si	No	No
Si	Si	Si
Si	Si	Si
Si	Si	Si
Si	Si	Si
Si	No	No
Si	Si	Si
Si	No	No
Si	No	No
Si	Si	Si
Si	No	No
Si	Si	Si
Si	Si	Si
Si	Si	Si
Si	No	No
Si	No	No
Si	No	No
Si	Si	Si
Si	Si	Si
Si	Si	Si
Si	Si	Si
Si	Si	Si
Si	No	No
Si	No	No
Si	No	No
Si	Si	Si
Si	Si	Si
Si	No	No
Si	Si	Si
Si	No	No
Si	Si	Si



