

12.720

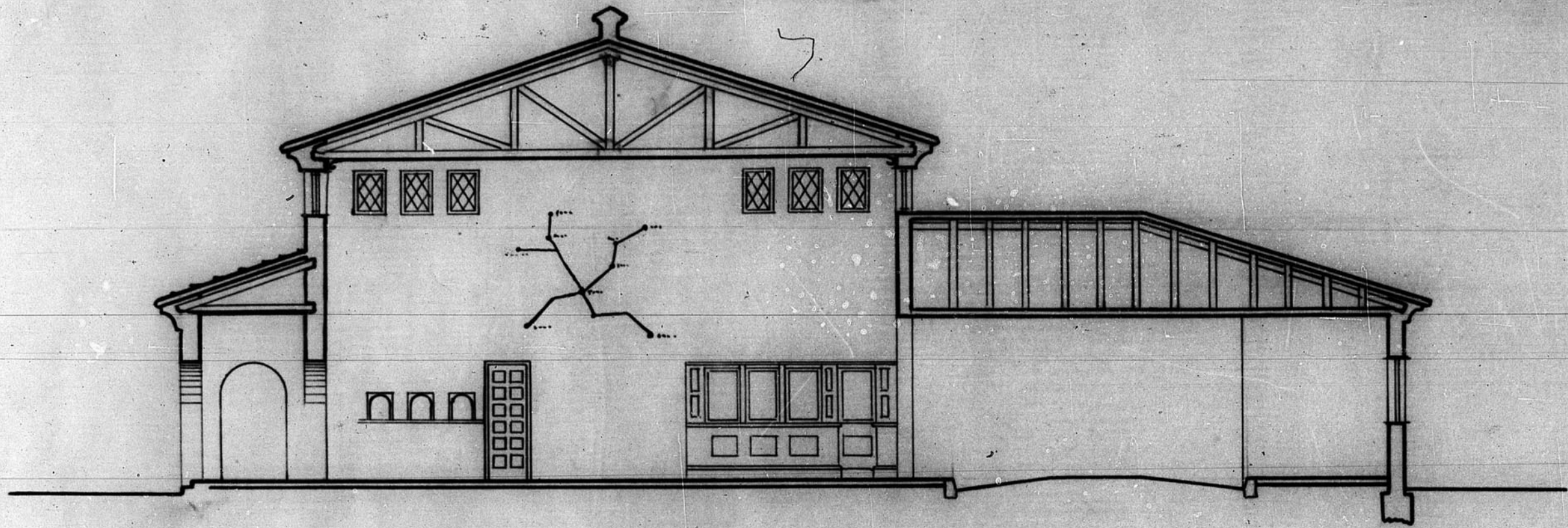
12.

Dirección General de Regiones Devastadas  
Oficina de Proyecto de la  
Región Aragonesa

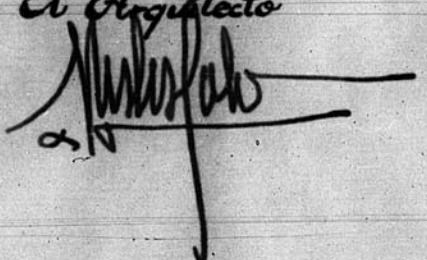
P. N.º  
Localidad: Teruel.  
Asunto: Estación de Autobuses.

Planos Escalas

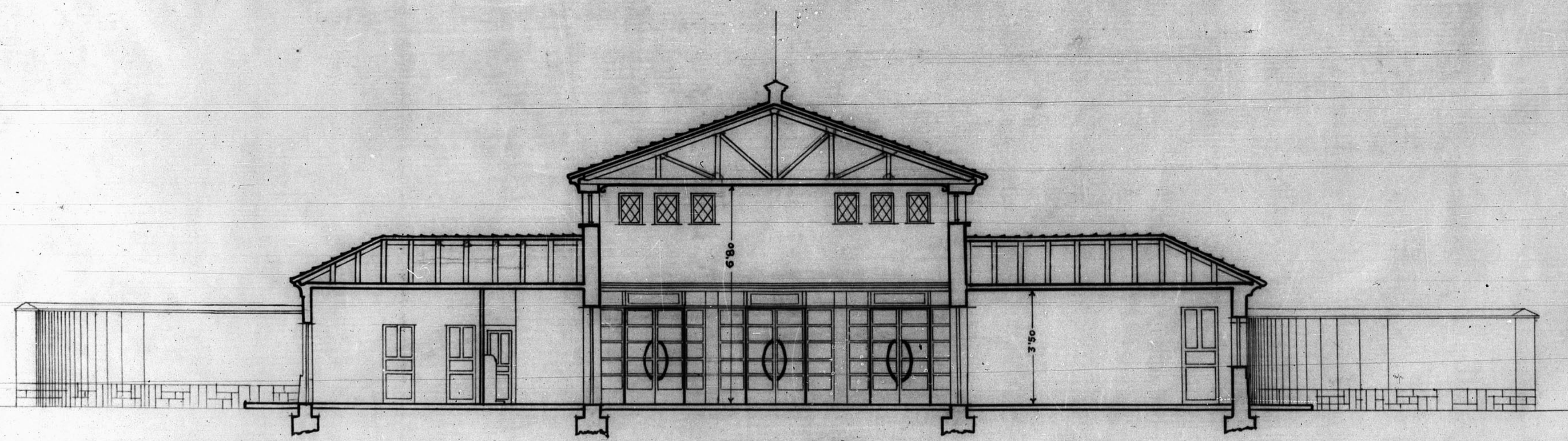
Sección A.B. }  
id C.D. } 1:100.



Sección A.B.

Teruel Agosto 1942.  
V.º B.º El Arquitecto Jefe  
El Arquitecto 

Modificaciones.



Sección C.D.

Virados.

MINISTERIO DE OBRAS PÚBLICAS  
DIRECCIÓN GENERAL DE REGIONES DEVASTADAS  
OFICINA DE PROYECTO DE LA REGION ARAGONESA  
TERUEL  
M.º de Arquitectura

ESCALA 1/100

