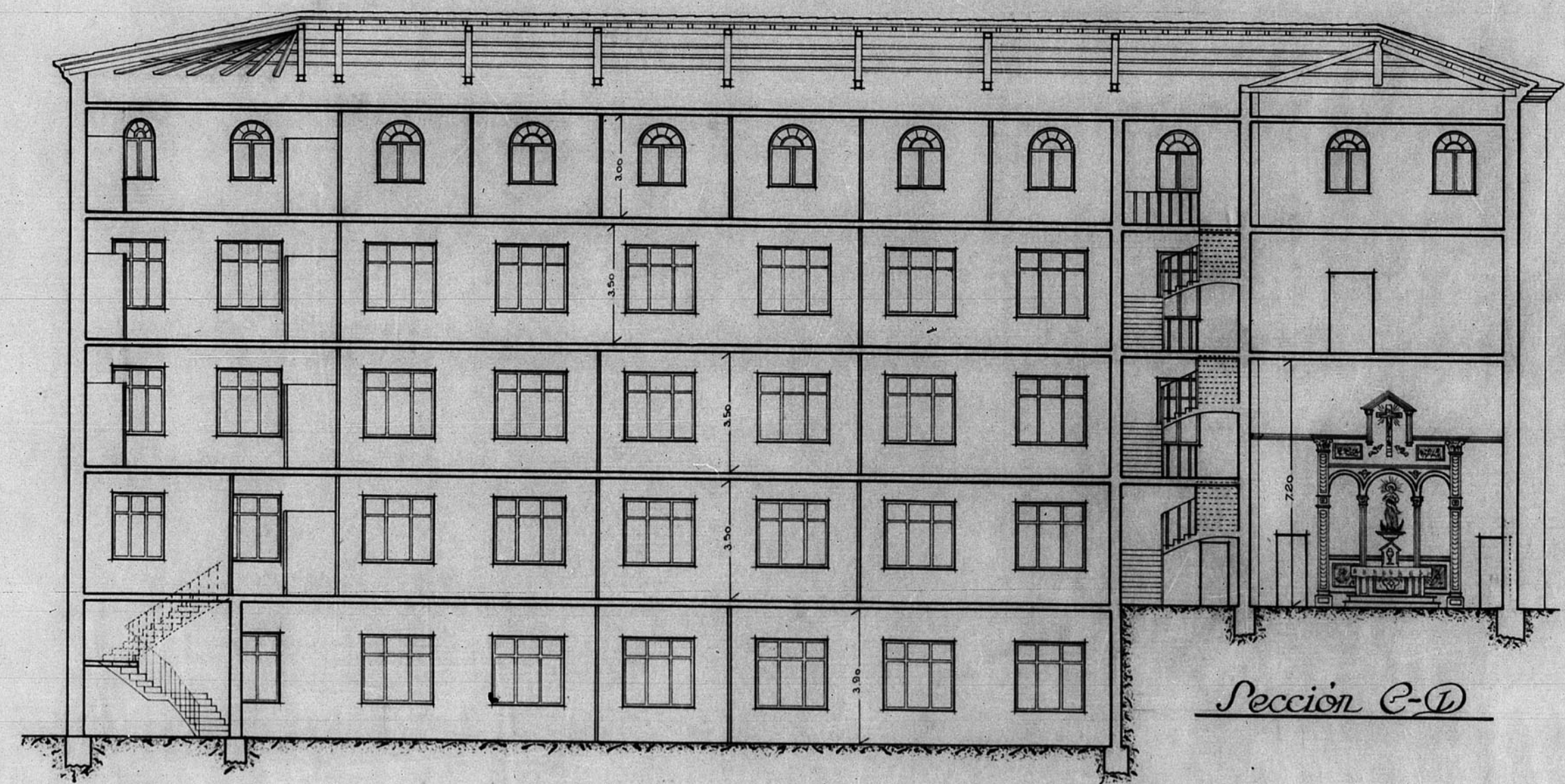


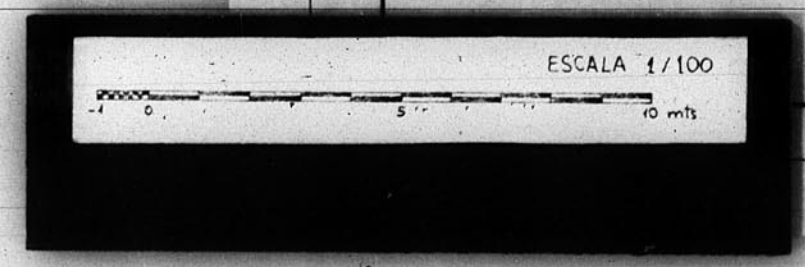
12.811

Dirección General de Regiones Devastadas
Arquitectura
Proyecto de Colegio para las H. Terciarias (S.A.D.E.L.) Ceruel
Escala 1:100



Sección C-D

Ceruel, Noviembre de 1940.
El Arquitecto
José María Pablos



203
JUNTA DE CON... DE LA PROVINCIA
DE CERUEL
Número de... 203