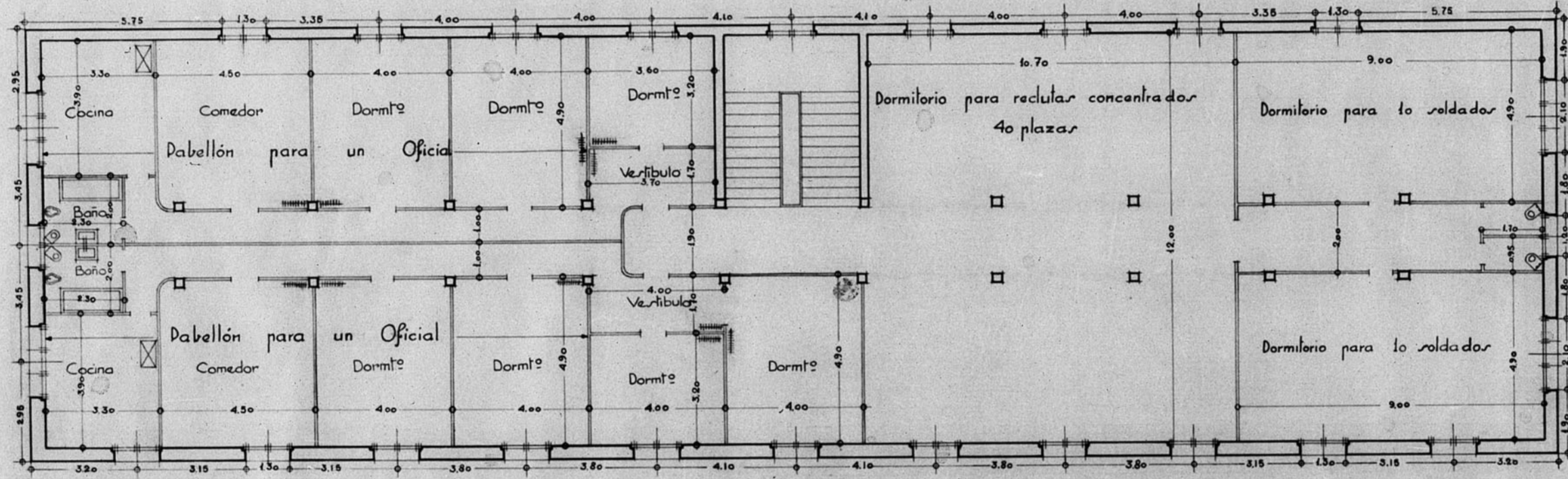
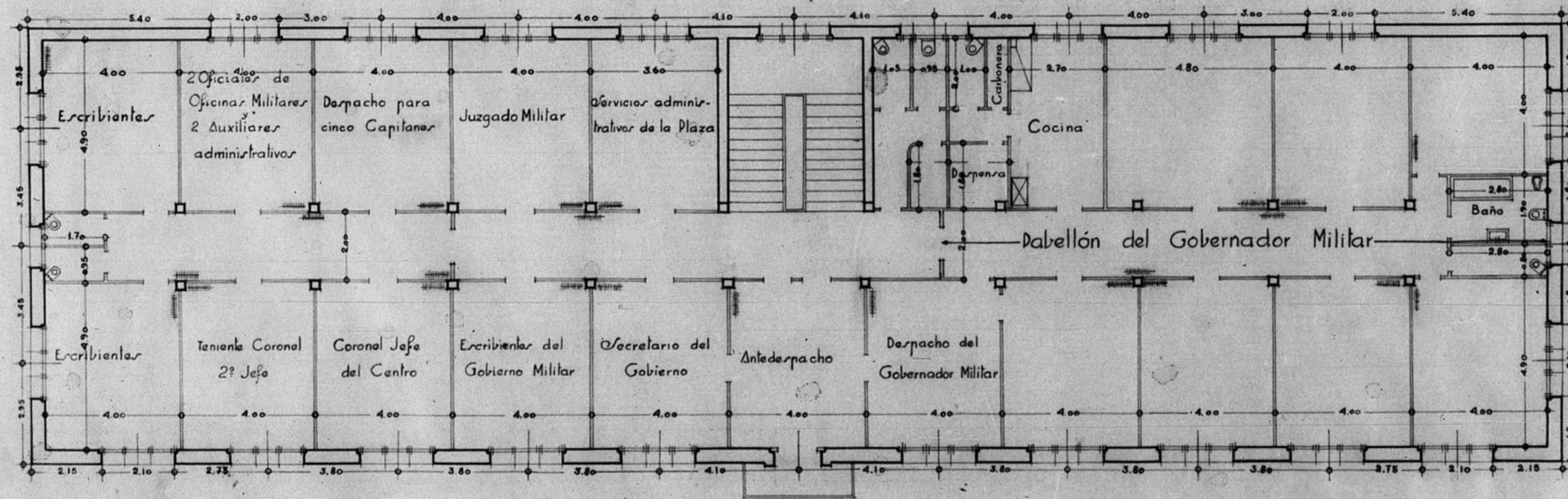


12.550

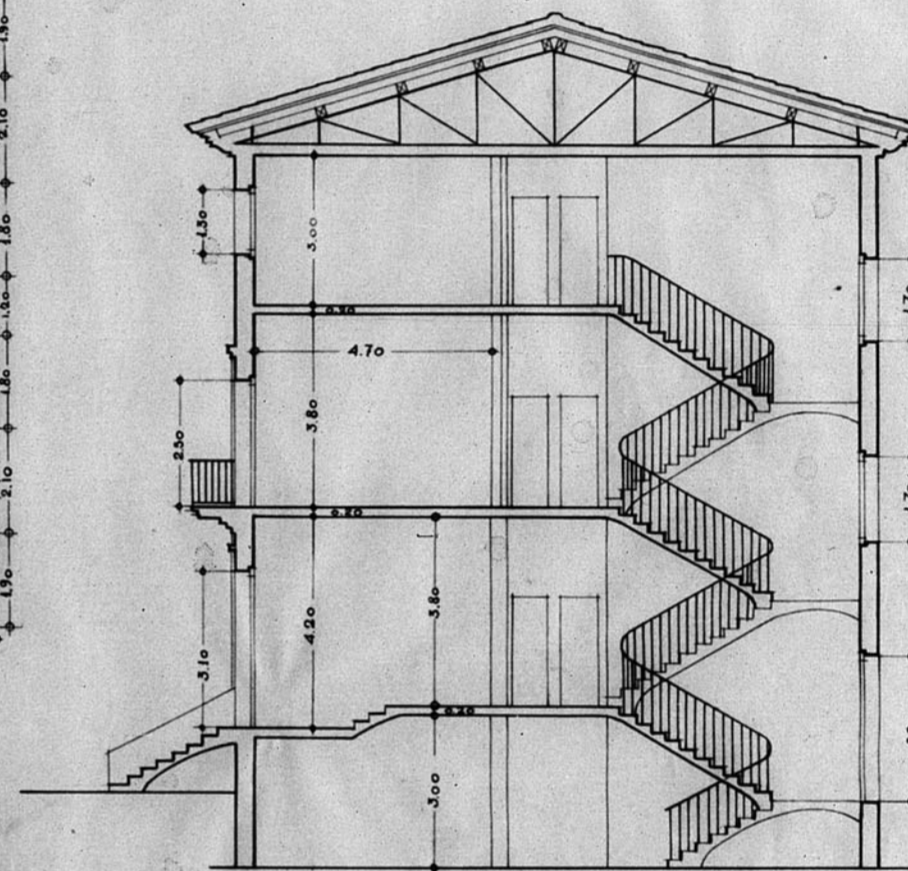
Dirección General de Regiones Devastadas  
Gobierno Militar — Teruel  
Escala 1:100



Planta segunda



Planta primera



Sección

Teruel Abril de 1940  
El Ingeniero Jefe de Obras

*[Signature]*

El Arquitecto Jefe de Proyectos  
*[Signature]*

JUNTA DE CONSTRUCCION DE LA PROVINCIA DE TERUEL  
Número de Archivo 100

