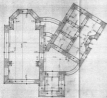




WV

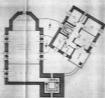
IGLESIA Y CASA PARROQUIAL  
DE GAVIN. (HUESCA)



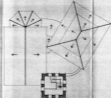
CIMENTOS



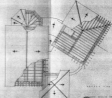
PLANTA BAJA



PLANTA ALTA



PLANTA DE LA TORRE



ENTRANCO DE PELYCORIAS



IGLESIA Y CASA PARROQUIAL  
EN MAYIN. (PERU)



ALZADO PRINCIPAL



ALZADO LATERAL



ALZADO LATERAL



IGLESIA Y CASA PARROQUIAL  
EN GAYIN (BRITIA)



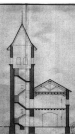
SECCION A-B



SECCION C-D



SECCION E-F



SECCION G-H



IGLESIA Y CRIA PARROQUIAL  
EN MAYIN. (PERU)



ALZADO PRINCIPAL



ALZADO LATERAL IZQUIERDO