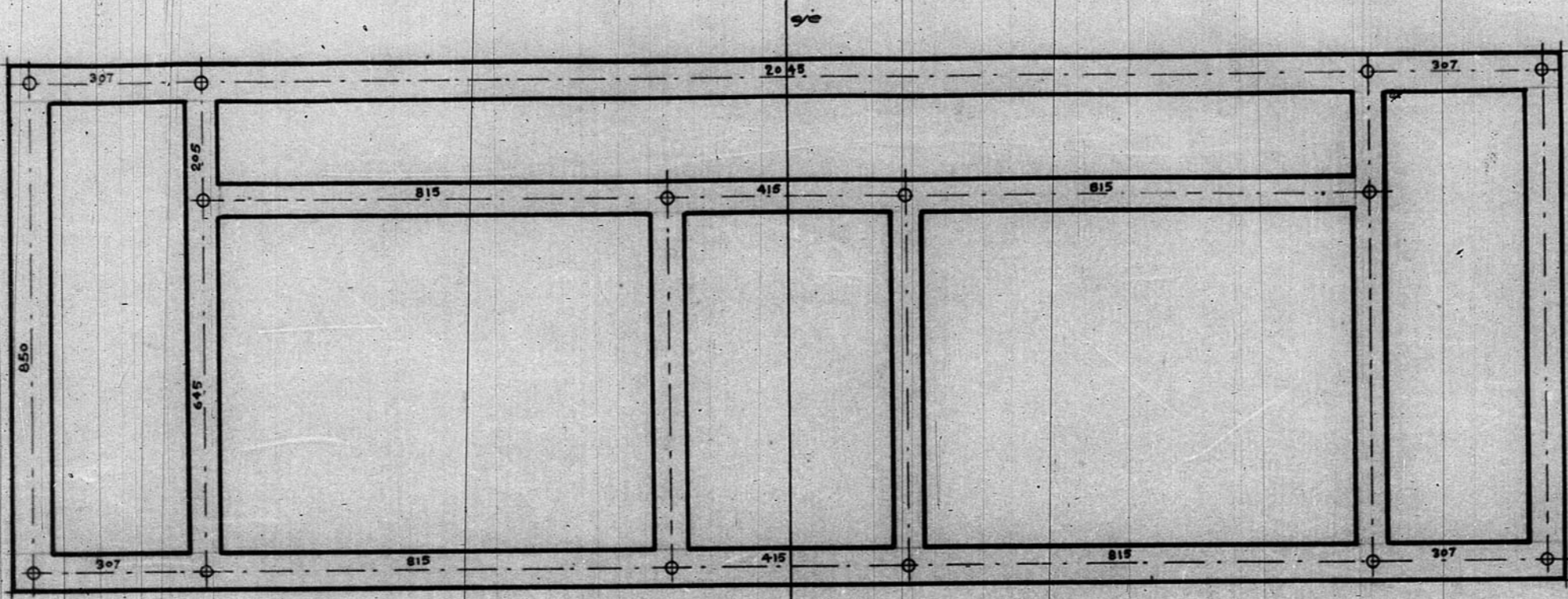


12.695.

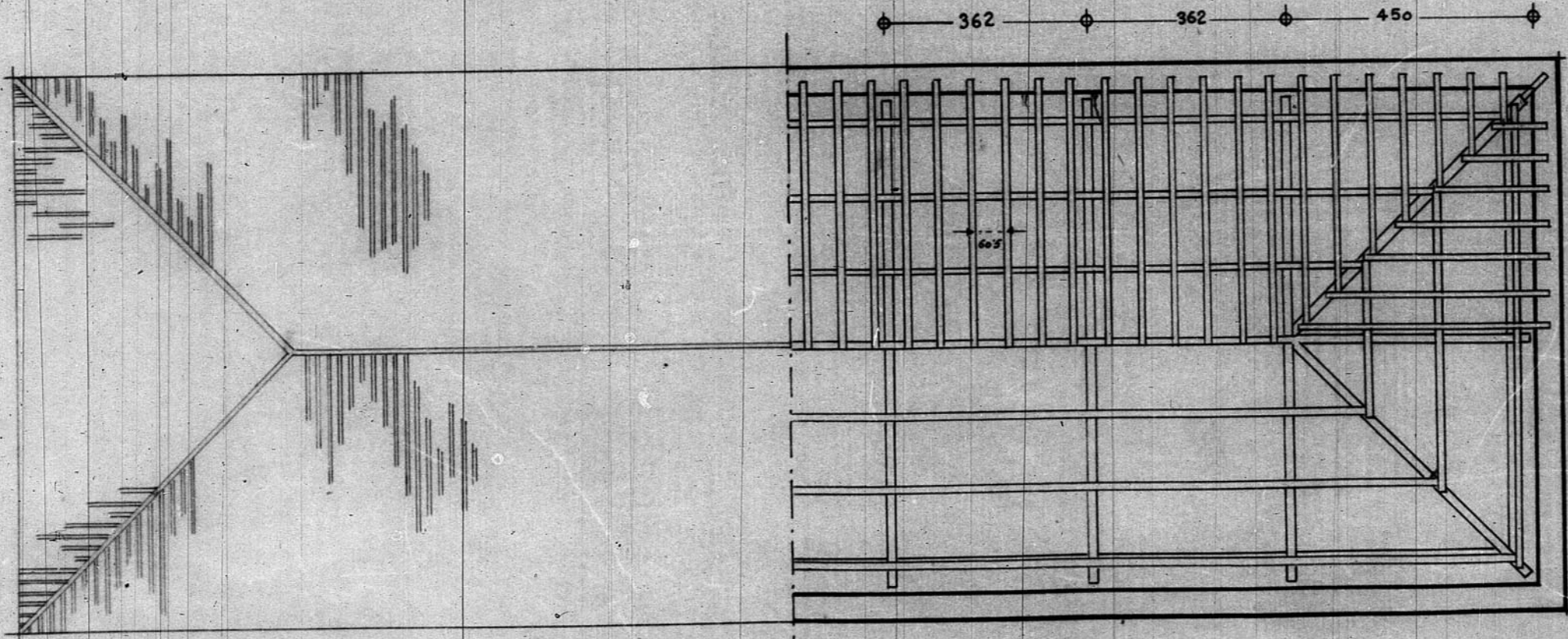
Dircecion General de Regiones Devastadas

Arquitectura

Proyecto de Escuela en Griegos



Planta de cimientos



Planta de cubiertas
y
vigueria

Escala 1:100

V.B.

Ceruel, Enero de 1941.

El Arquitecto Fefe,

El Arquitecto,

Jose Manuel Alcala

Josep Calanz

ESCALA 1/100

0 5 10 mts