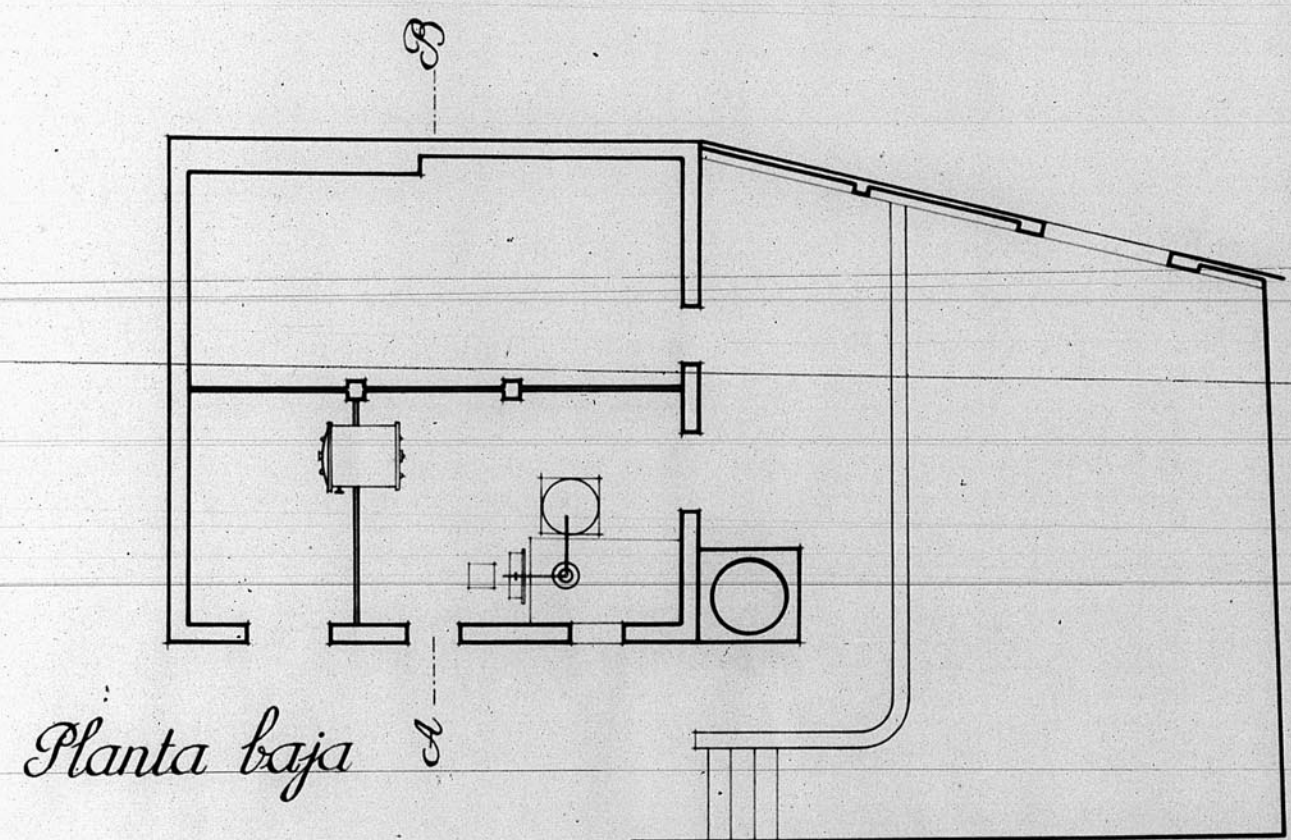
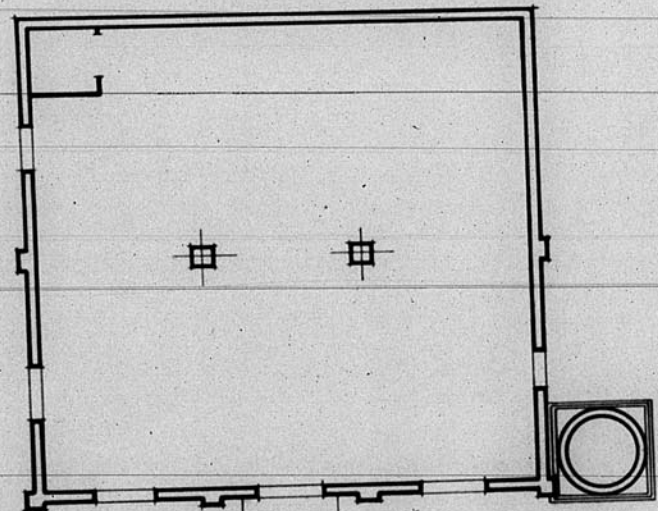


13.232



Planta baja



Planta primera

13.232  
 Dirección General de Regiones Desastadas  
 Oficina de Proyecto de la  
 Región Aragonesa

Localidad. P.º  
 Ceruel  
 Arunta. Estado actual del lazareto  
 del Hospital provincial

Planos. Escala  
 Planta baja 1:100.  
 " primera

1941  
 Inspector Jefe Ceruel. Septiembre de 1941  
 El Arquitecto  
*José M. Fuente*

Modificaciones

Arados

697

