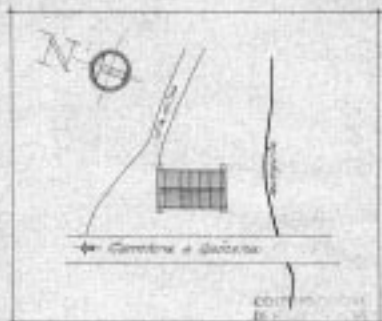


*Proyecto de Lavadero para
el pueblo de Quicena (Huesca)*



*Emplazamiento
Escala 1:500*

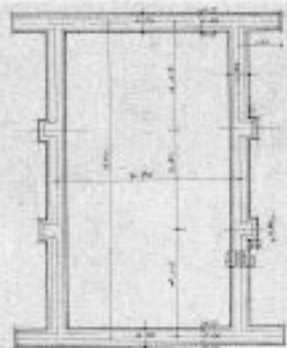
EDITADO POR
EL GOBIERNO
DE ESPAÑA
DE ALTA
VISIÓN

*Madrid, Julio 1962
El Ayuntamiento*

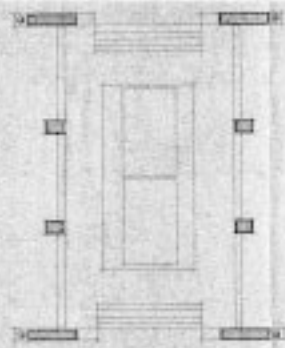
M. B. B.



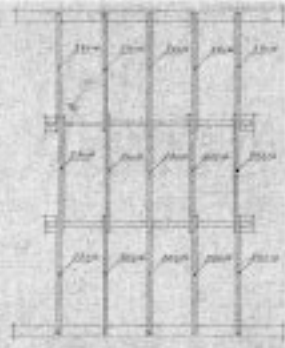
Escala 1/100



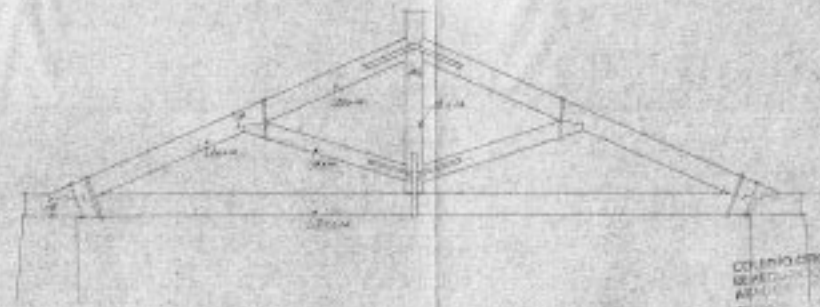
Planta de cimientos



Planta



Entramado de cubierta



Detalle de armadura de cubierta
Escala 1/25

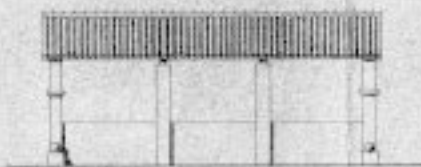
OFICINA OFICIAL
DE PROYECTOS DE
ARQUITECTURA
DE LA CIUDAD DE
MADRID
VISADO

MARÍA JOSÉ 1954
EL ARQUITECTO

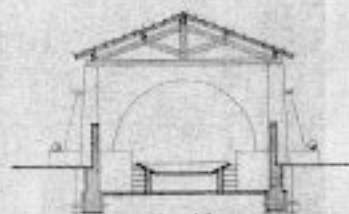
M. J. 1954



Alzado



Alzado lateral



Sección

