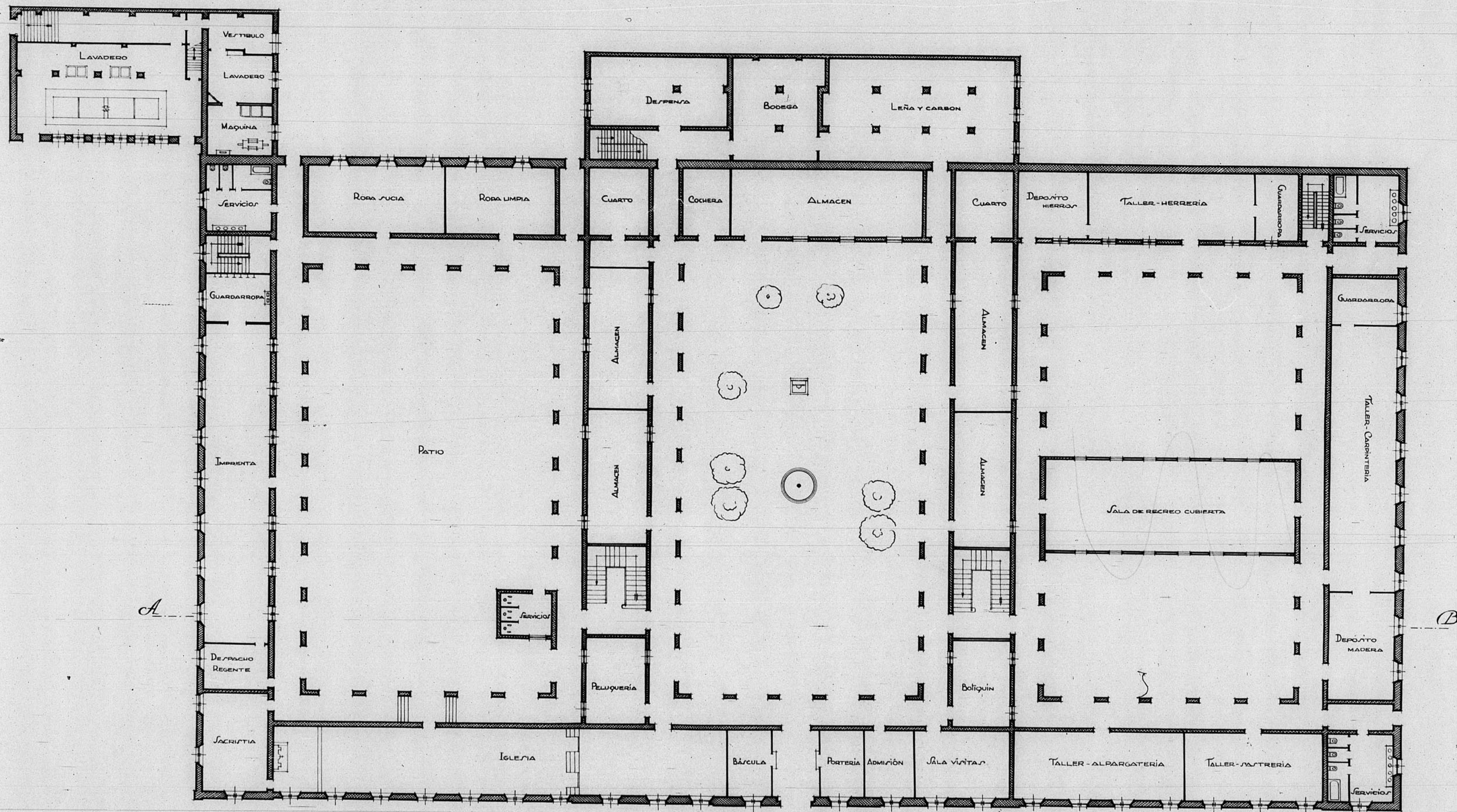


13.023

*Dirección General de Regiones Devastadas*  
*Arquitectura*

*Proyecto de reconstrucción y reforma de la Casa Provincial*  
*de Beneficencia*



Escala 1:200.

PLANTA BAJA

*Zeruel y Septiembre de 1941*  
*El Arquitecto,*  
*José M. Lafuente*



JUNTA REGULADORA DE OBRAS PÚBLICAS  
 Número de Arch. 516  
 15 JUN 1942