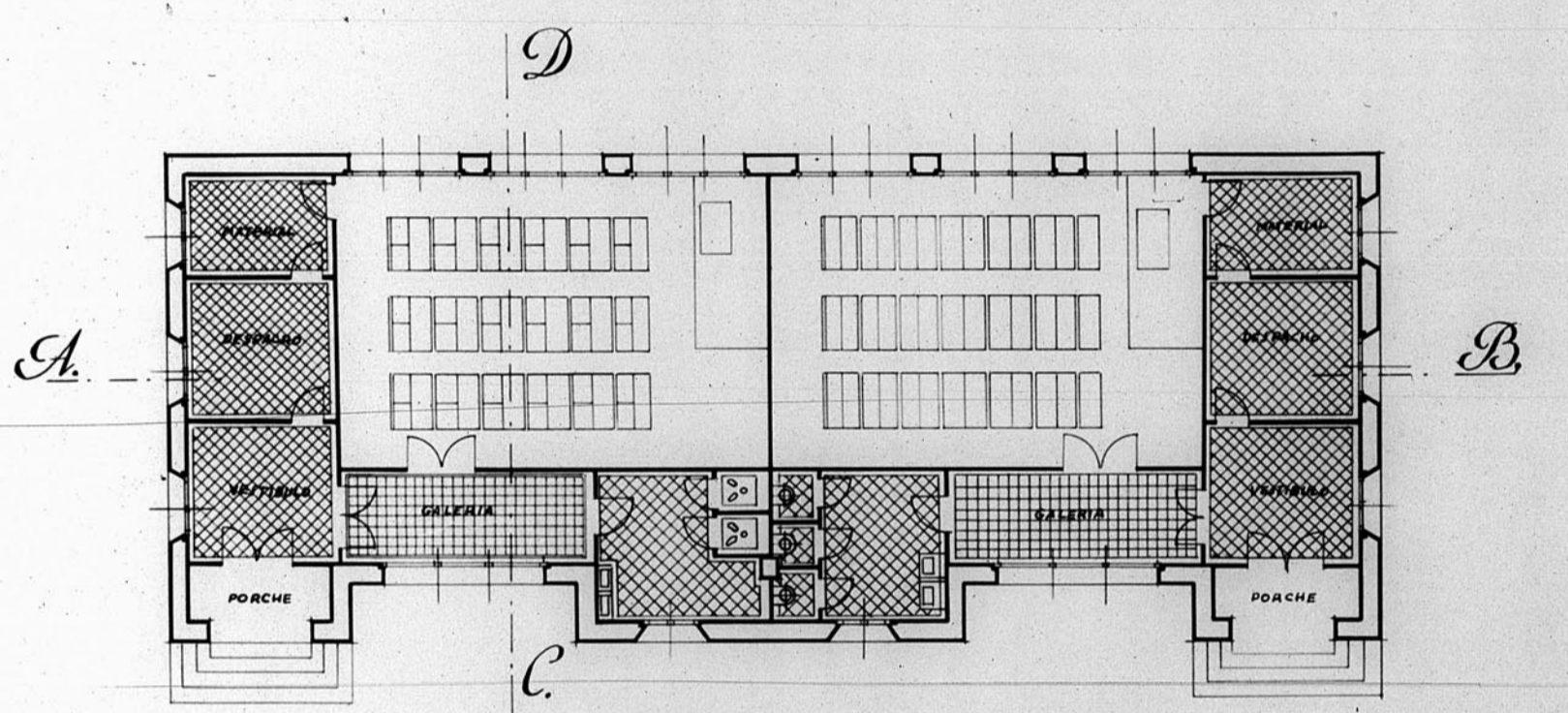


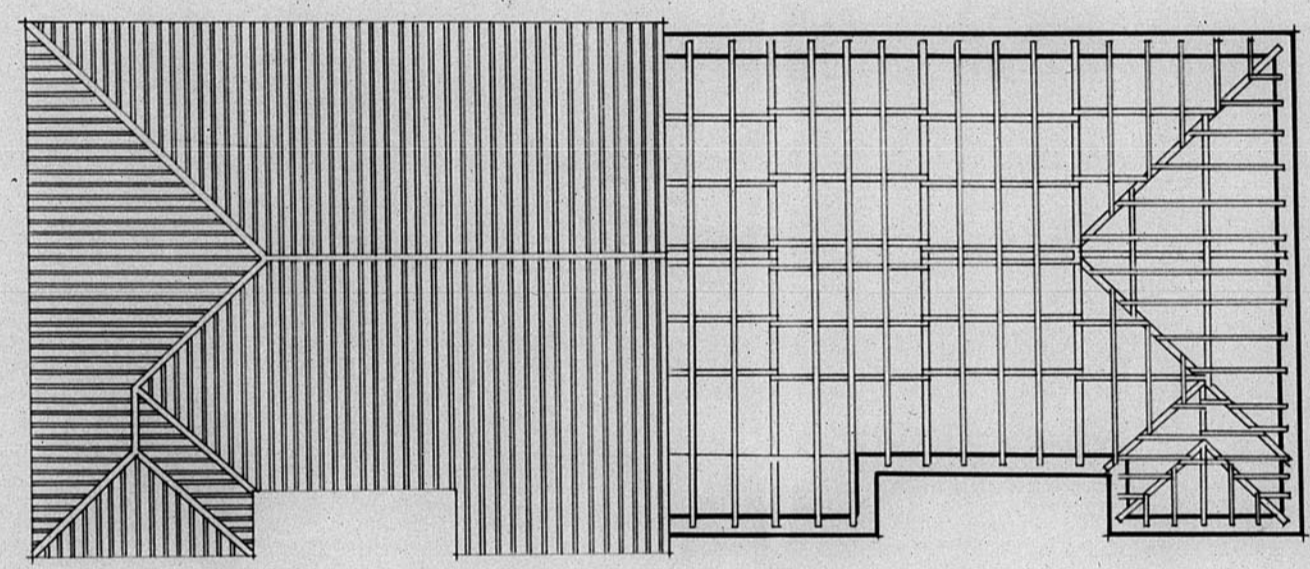
13449

13449

P.4.2.1



Planta.



Cubierta y Entramado.

Dirección General de Regiones Devastadas
Oficina de Proyectos de la
Región Aragonesa

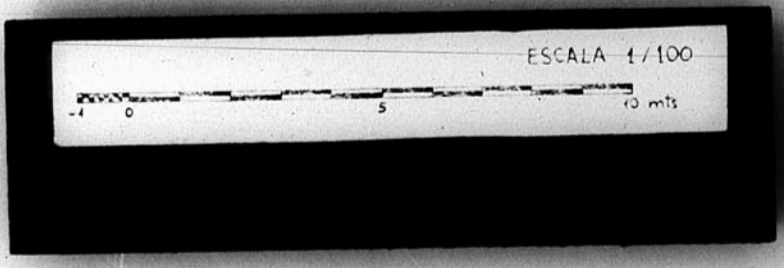
Localidad: Teruel P.^o
Ayuntamiento: Escuela de San Blas.

Planos:	Cubiertas:
Planta	1:100.
Cubierta y Entramado.	1:100.

V. ^o B. ^o El Arquitecto Jefe.	Teruel Enero de 1944. El Arquitecto
--	--

Modificaciones.

Resador. ARCHIVO DE LA COMARCA DE TERUEL BANDEJA N.^o 2 PLANO N.^o 542



147

147