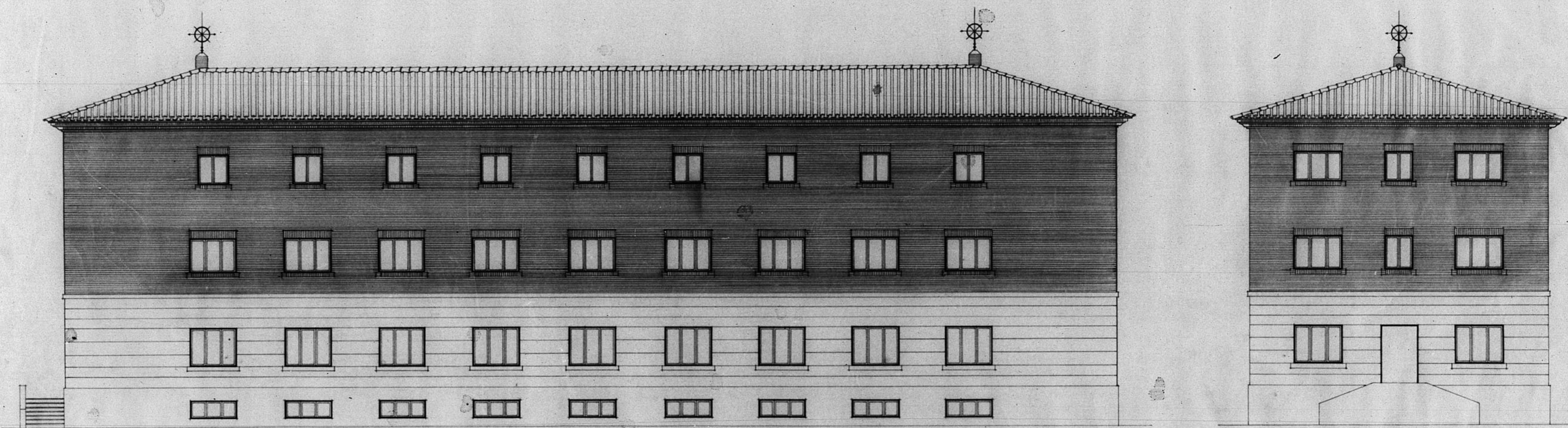


12.551

Dirección General de Regiones Devastadas
Gobierno Militar — Teruel
Escala 1:100



Fachada posterior

Fachada lateral derecha

Nº 8º
El Arquitecto jefe de Proyectos
J. M. M. M. M.

Teruel Abril de 1940
El Ingeniero jefe de Obras
J. M. M. M.

JUNTA DE GOBIERNO DE LA PROVINCIA DE TERUEL
Número de Arch. 12551

