

12.792

Cementerio Municipal  
Ceruel  
Perfiles longitudinales

Ceruel Diciembre de 1933  
El Arquitecto

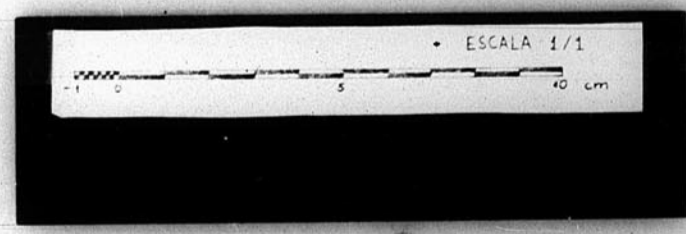
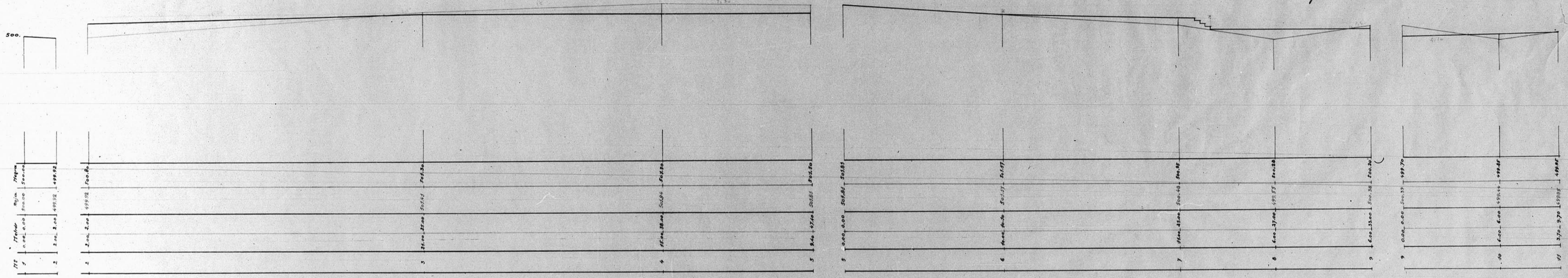
1<sup>o</sup> D.  
El Arquitecto Jefe,  
*J. M. Quintanilla*

Grano D.E.

Grano A.B.

Grano B.C.

Grano C.D.



JUNTA DE CONSTRUCCION DE  
CERUEL  
Número de Archivo 211