

12.727

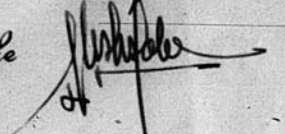
12.727

Dirección General de Regiones Desastadas
Oficina de Proyectos de la
Región Aragonesa

Localidad : P. N.º
Ceruel
Arroto : Estación de Autobuses

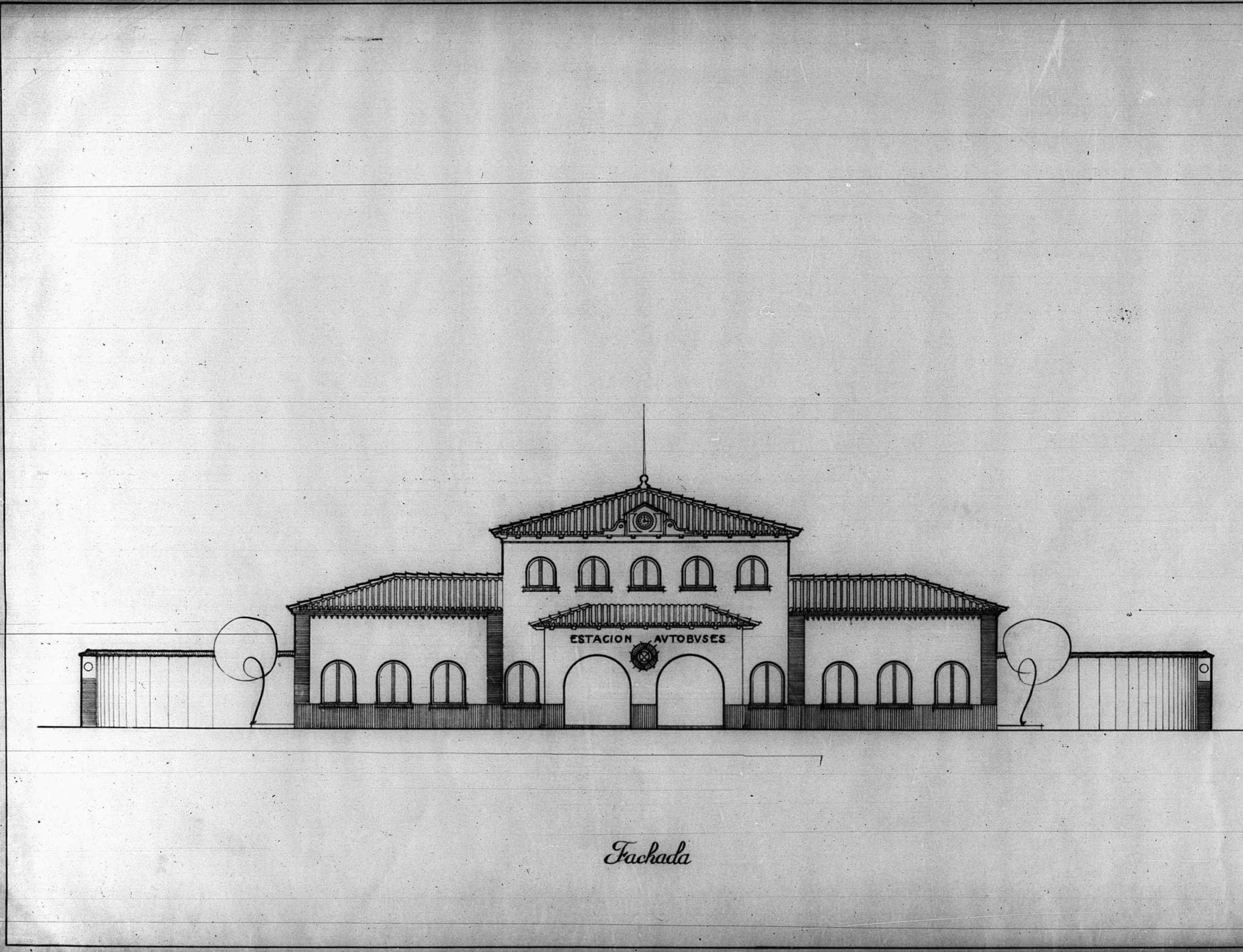
Planos : *Escalas :*

Fachada *1:100,*

Ceruel Enero 1942
El Arquitecto
El Arquitecto Jefe 

Modificaciones

Virador



Fachada

JUNTA DE CONSERVACION DE LA PROVINCIA
DE ISRUOL
Número de Archivo 230

