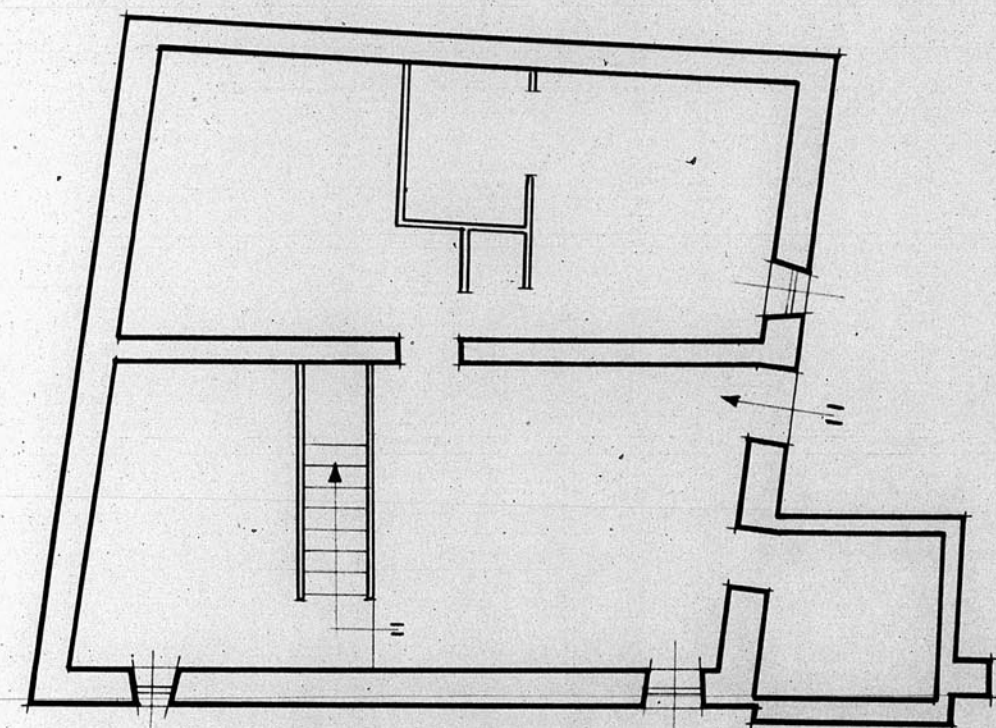
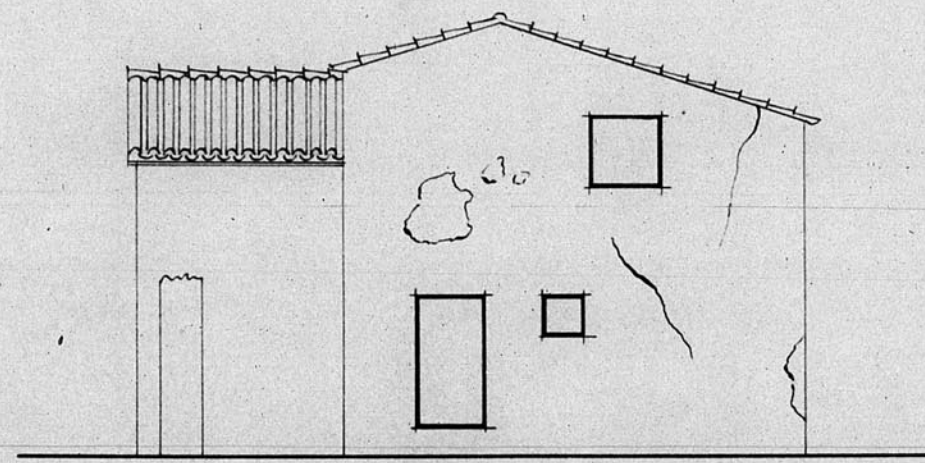


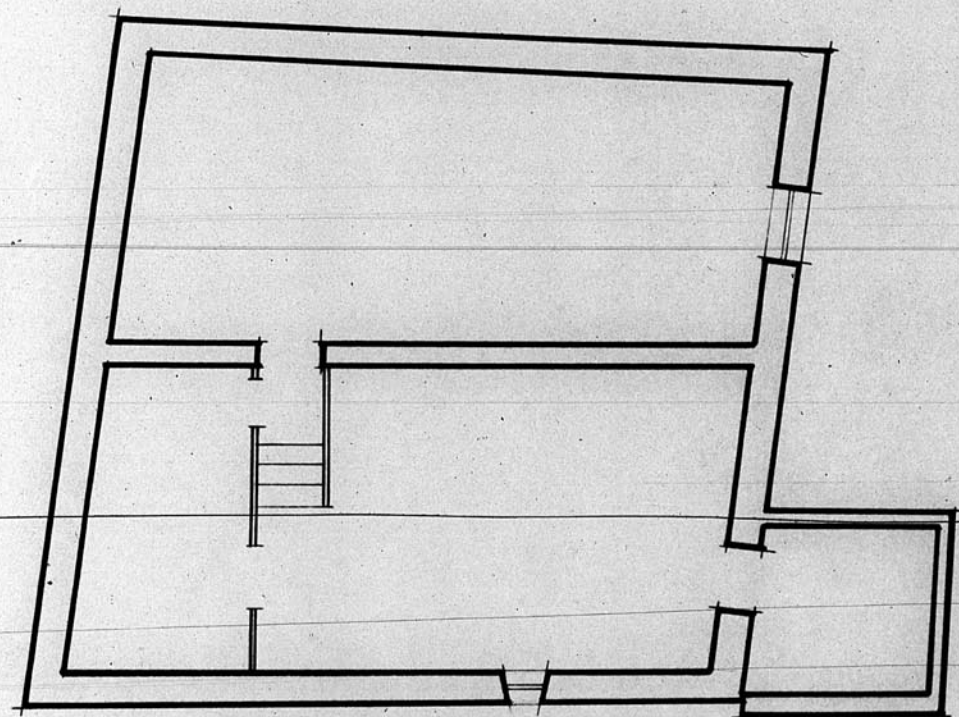
13.175



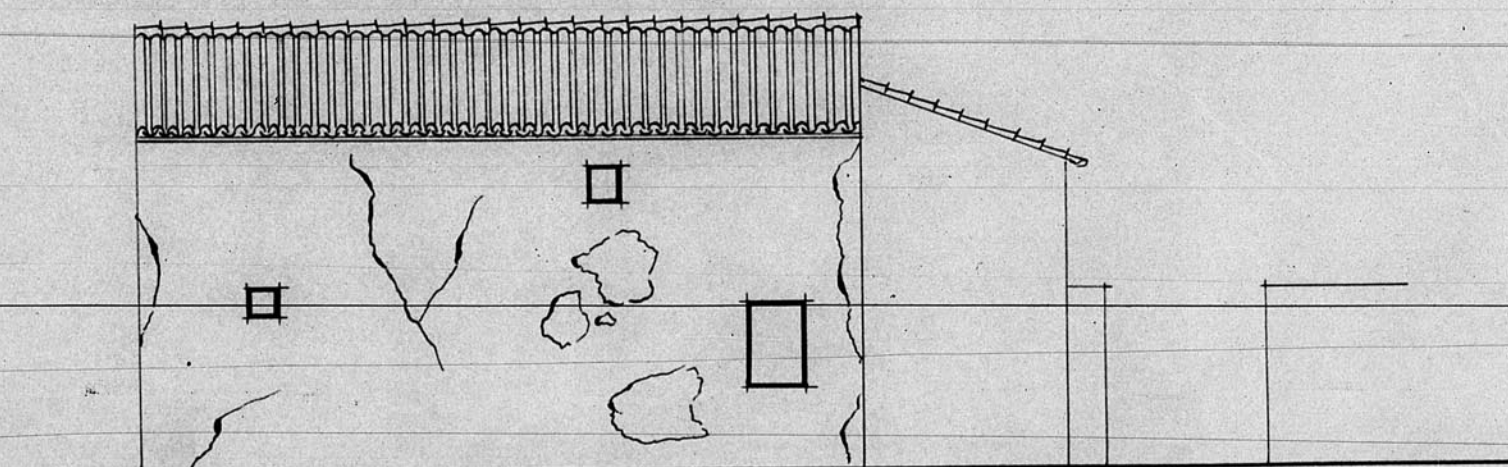
Planta baja



Fachada sur



Planta primera



Fachada este

Dirección General de Regiones Devastadas
Oficina de Proyectar de la Región Aragonesa
Pueblo adoptado de Celada

Habitación viviendas El Arquitecto,
Casa de dn. Joaquín Guillén
Manzana 12. Nº. 12.
Escala 1:100.

Notas

Modificaciones

JUNTA DE CONSERVACION DE LA PATRIMONIO
DE TERUEL
Números de Archivo 397

ESCALA 1/100

