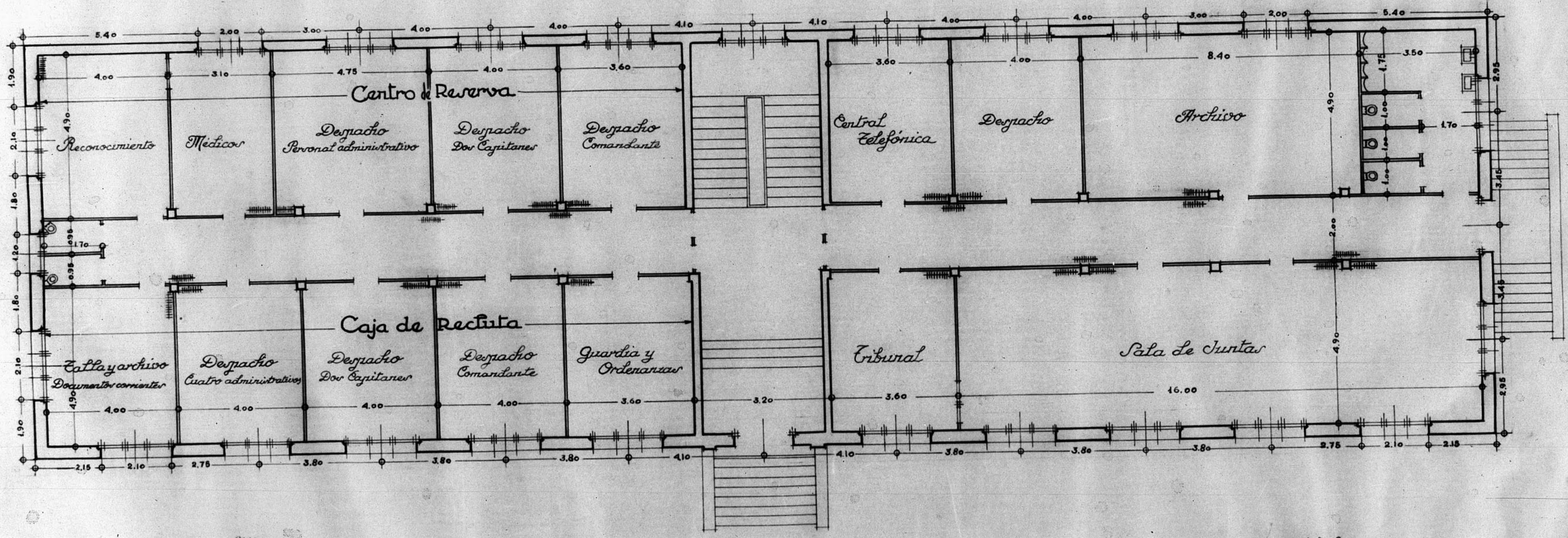


12.555

Dirección General de Regiones Devastadas
Teruel - Gobierno Militar - Planta Baja
Escala 1:100



V. B.
El Arquitecto jefe de Proyectos
Joaquín Mollá

Planta Baja

Teruel - Abril de 1940.
El Ingeniero jefe de Obras.
J. Cal

JUNTA DE CONSTRUCCION DE LA PROVINCIA DE TERUEL
Números de Archivo 111

