

13579
13579

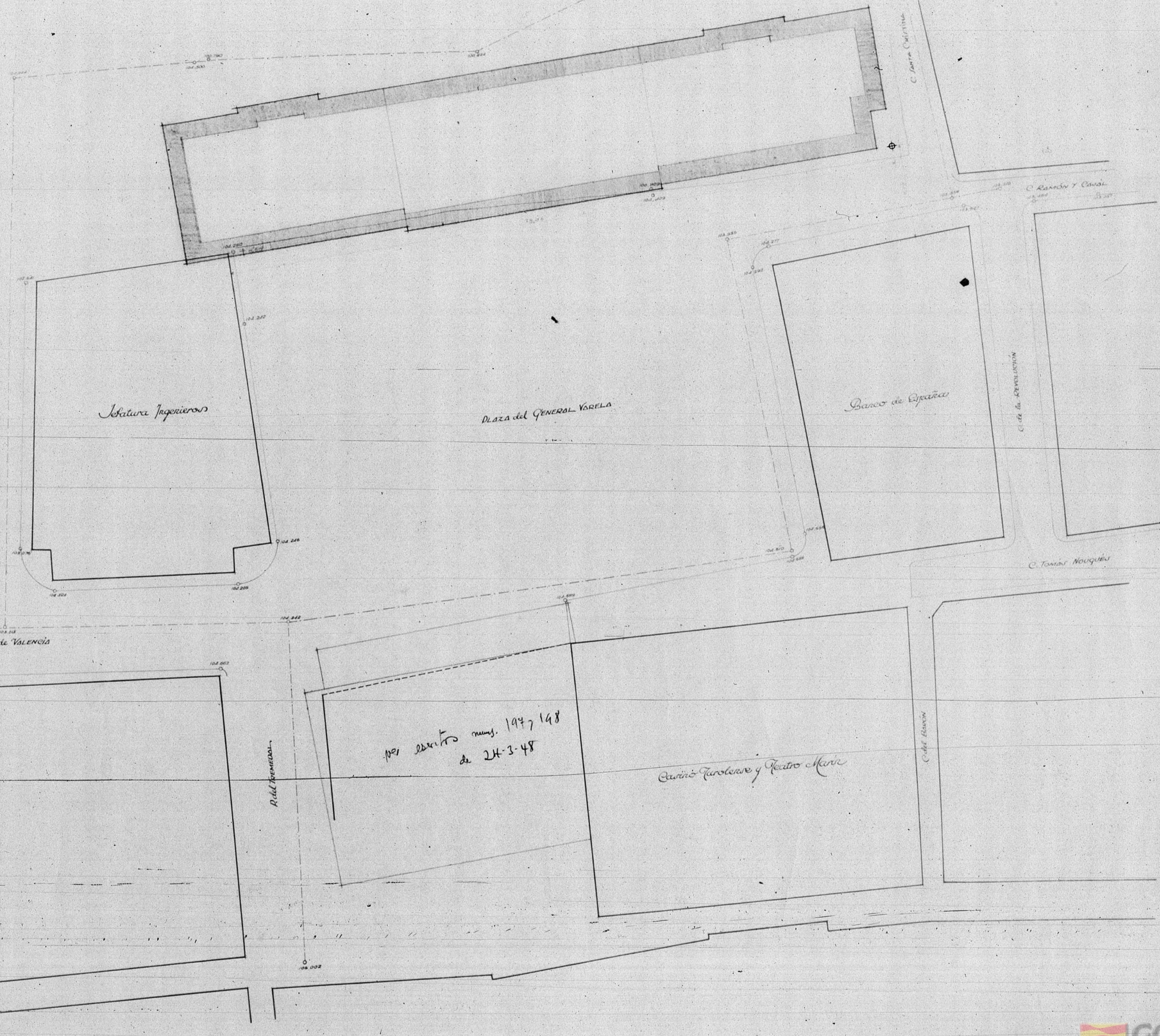
Plano del estado actual y revelación
de la Plaza del General Varela y a su
entorno.

24-3-48

Elaborado por J. P. Angu

ESCALA 1:200

Fecha: Febrero 1948



Escuela Ingenieros

Plaza del General Varela

Banco de España

C de Valencia

Colegio SADEL

D. de Gora

R. de S. Mateo

por decreto mens. 197/198
de 24-3-48

Carrón y Cava

C de Aragón

