

13091

Dirección General de Regiones Devastadas  
Oficina de Proyecto de la  
Región Aragonesa

P. n.º:  
Localidad: Villazperra (Teruel)  
Urbano: Casas para los Maestros

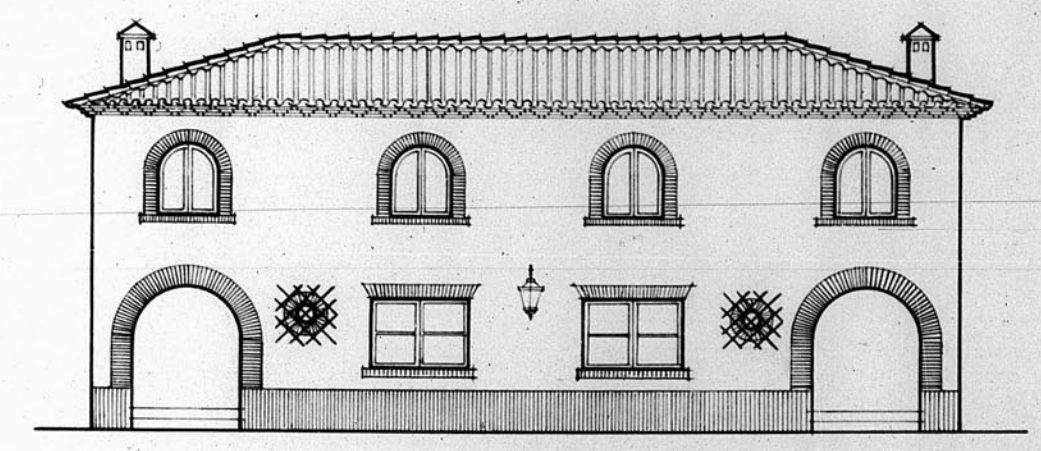
Planos: Escalas:  
Alzados A. P. y L. 1:100  
Secciones A. D. y C. D. 1:100

V.º S.º:  
El Arquitecto Jefe  
Teruel Abril 1942  
El Arquitecto  
*[Signature]*

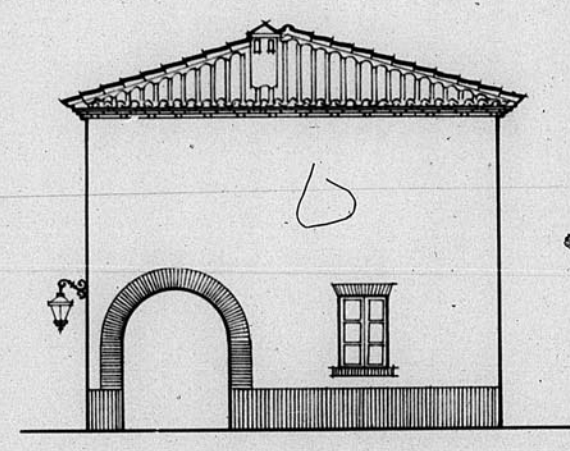
Modificaciones

Pisados

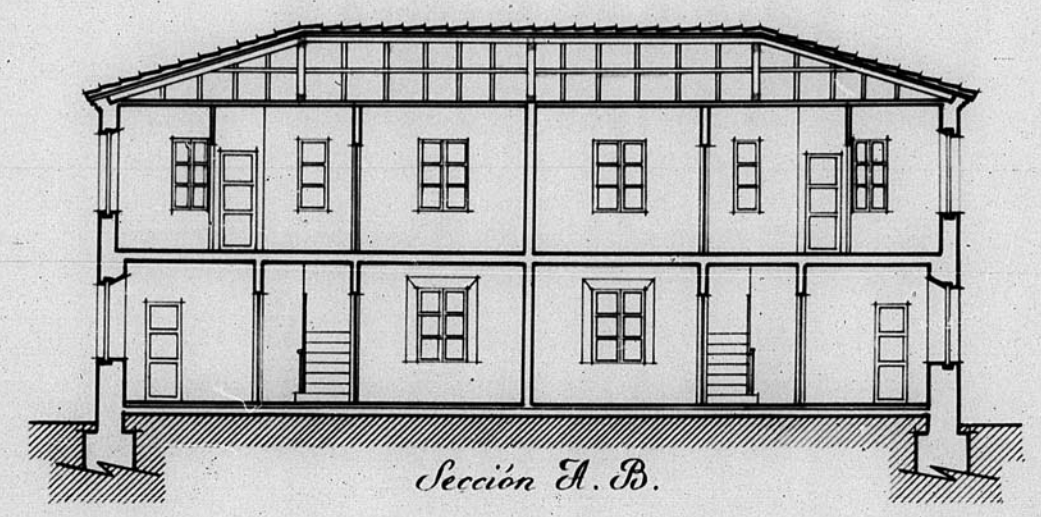
JUNTA DE CONSTRUCCION DE LA PROVINCIA  
DE TERUEL  
Número de Arch. 453



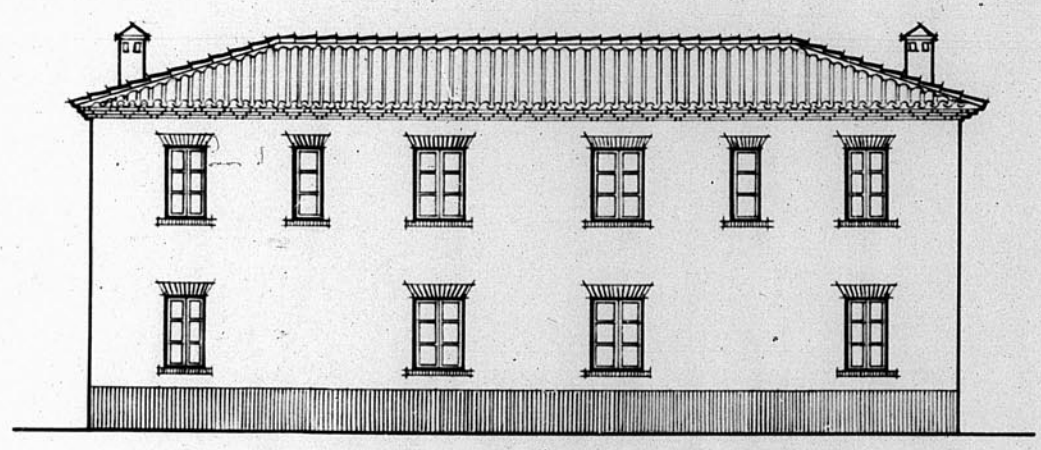
Alzado Ant.



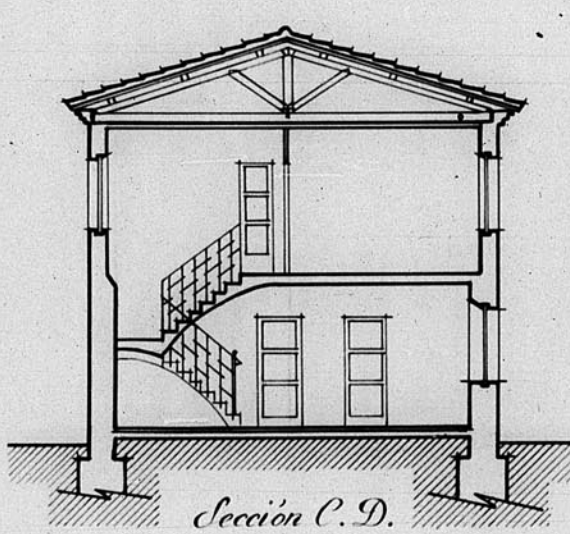
Alzado Lat.



Sección A. D.



Alzado Post.



Sección C. D.

