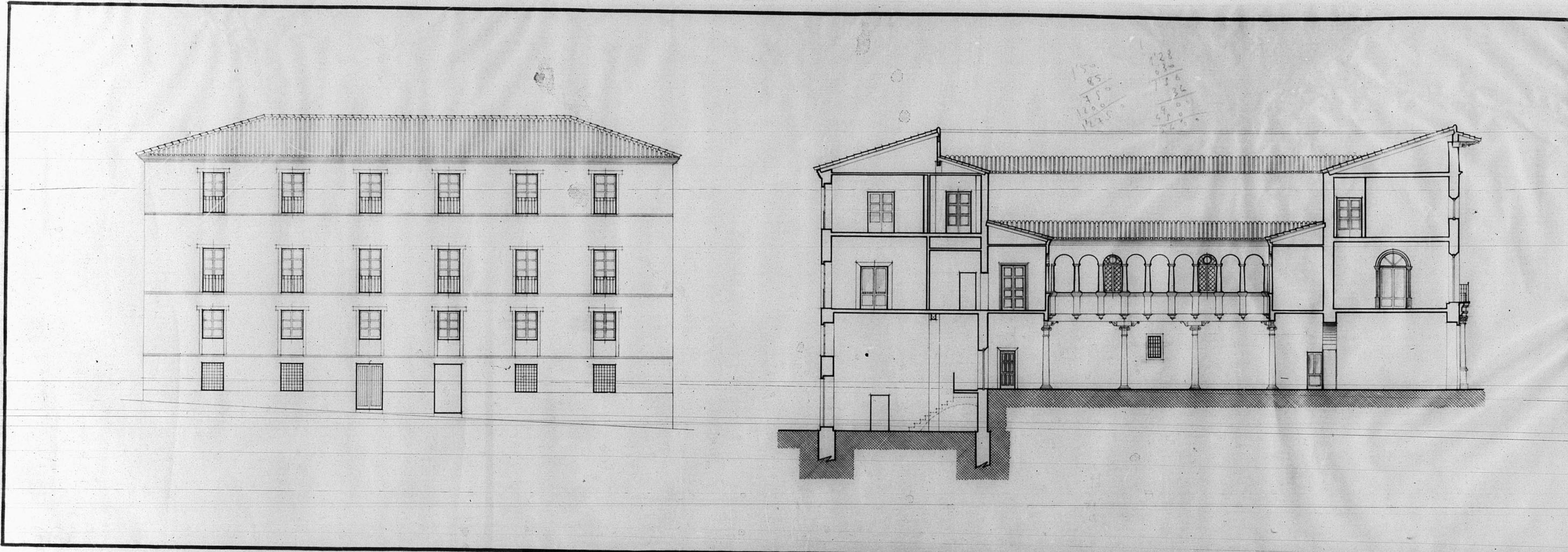


12.296



Dirección General de Regiones Devastadas ^{12.296}
 Oficina de Proyecto de la
 Región Aragonesa

Localidad: TERUEL
 Objeto: RECONSTRUCCION DEL PALACIO EPISCOPAL - ESTADO ACTUAL
 Planos: Crealar
 ALZADO: 1:100
 SECCION A-B: 1:100
 Vº Bº El Arquitecto Jefe: Teruel 1943. El Arquitecto

Modificaciones
 Director

ARCHIVO DE LA DIRECCION DE
 10 91 669

