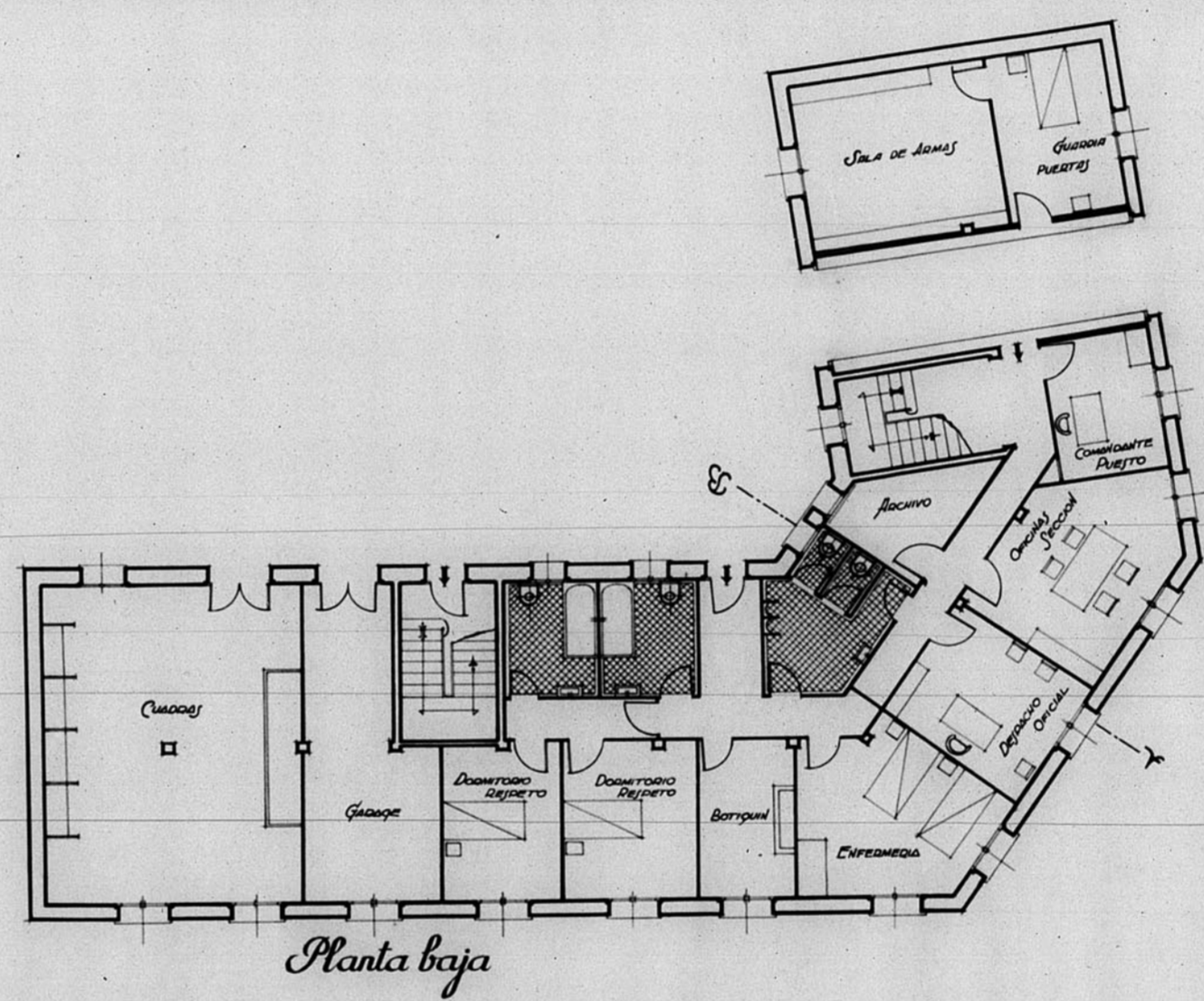
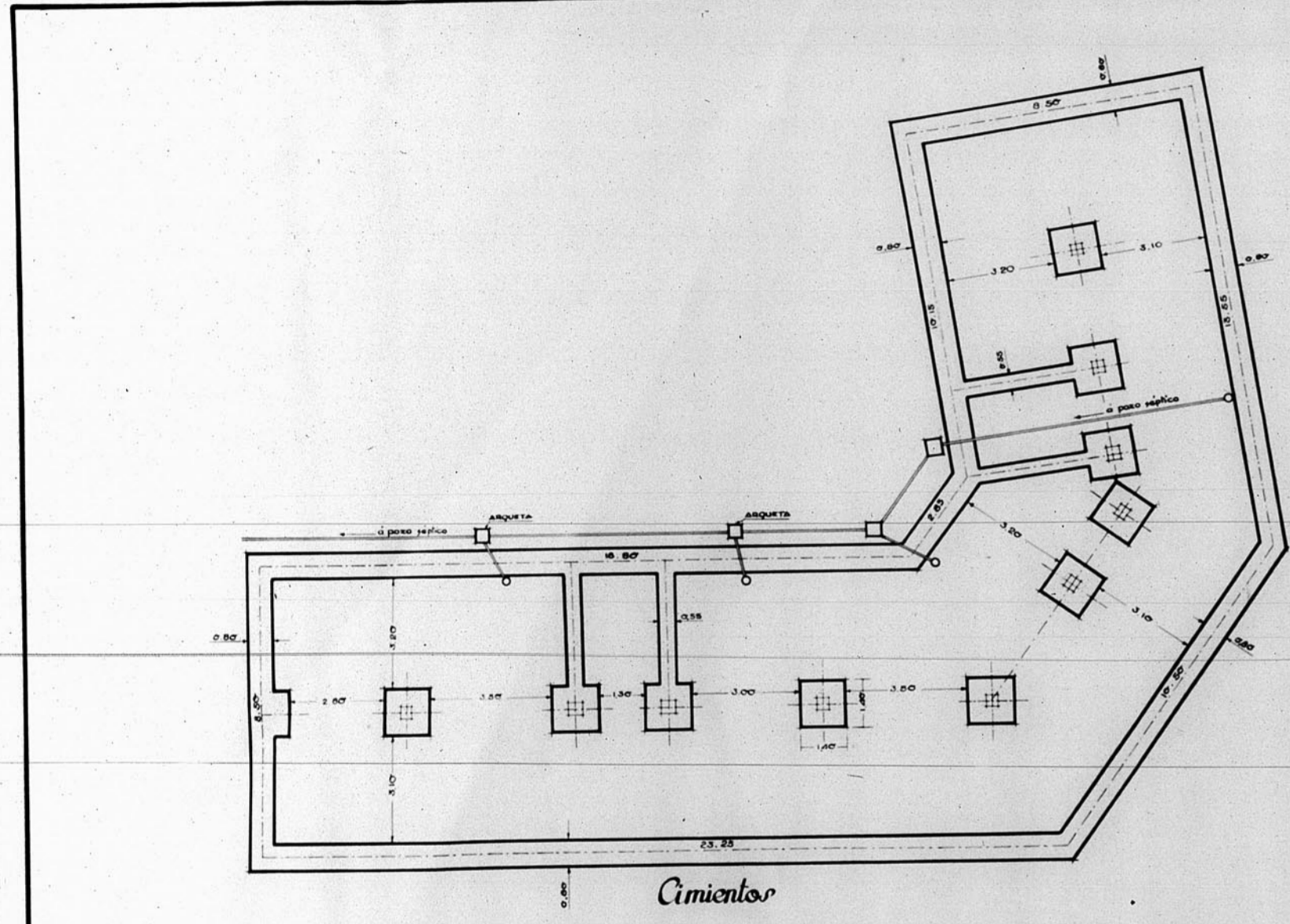


13523

B-4 26



Dirección General de Regiones Devastadas Oficina de Proyecto de la Región Aragonesa	
Localidad:	Albarracín
Arreglo:	Casa Cuartel de la Guardia Civil
Plano:	Cealca
Planta cimientos	1:100
" baja	"
1933 El Inspector Jefe	Teruel, Junio - 1945 El Arquitecto, <i>[Signature]</i>
Modificaciones:	
Vicario:	

