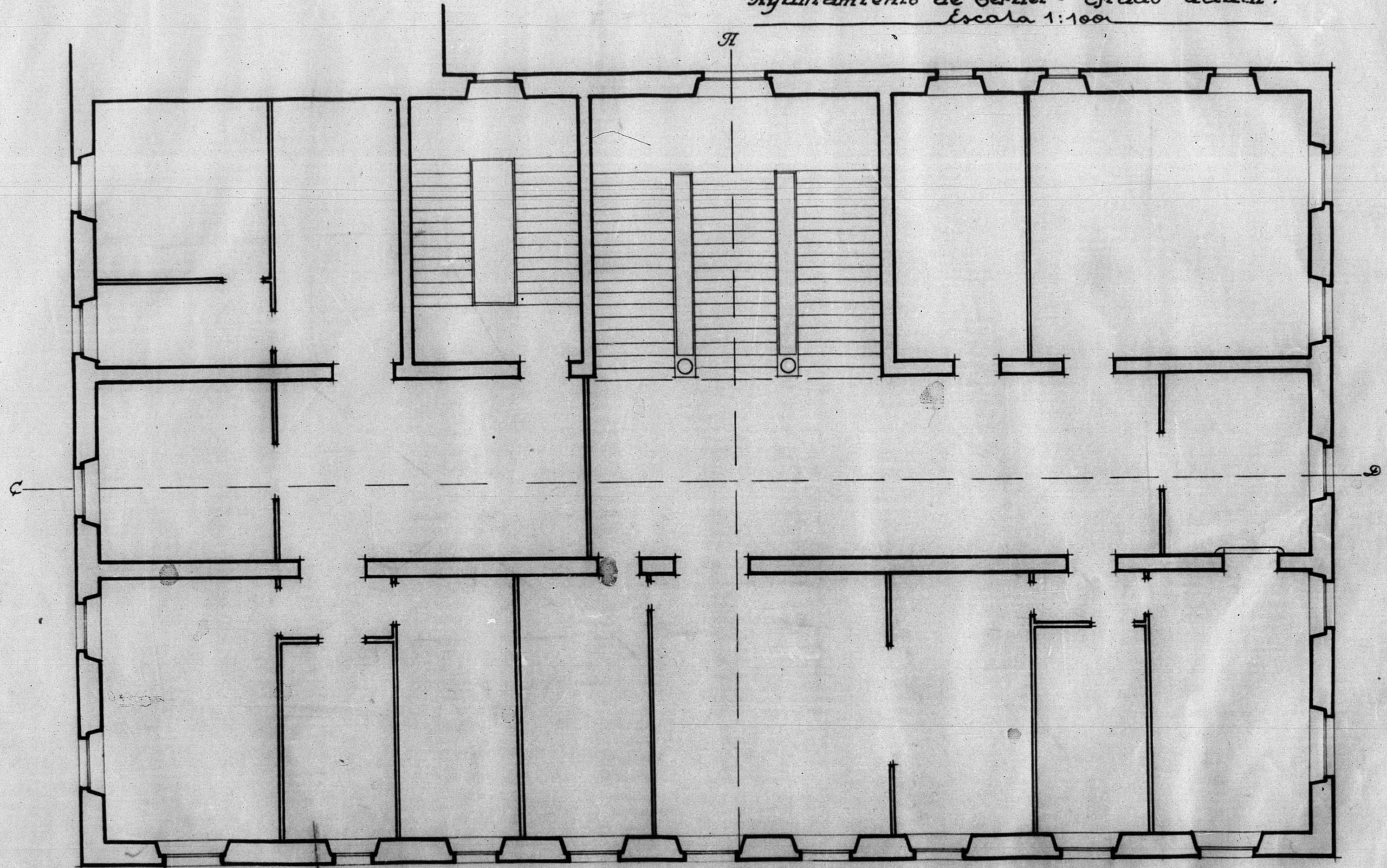


Dirección General de Regiones Devastadas 12.475
Ayuntamiento de Teruel - Estado actual.
Escala 1:100

12.475.



Planta

JUNTA DE CONSTRUCCION DE LA PROVINCIA DE TERUEL
SEGUNDA - 120
Números de Archivo
Comarcal 20 de Mayo de 1940.
El Arquitecto.
Joel Quintanilla Villalba

