

12.775

12.775

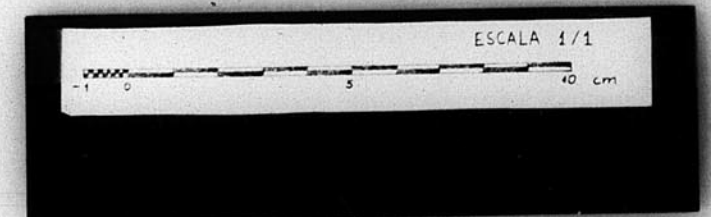
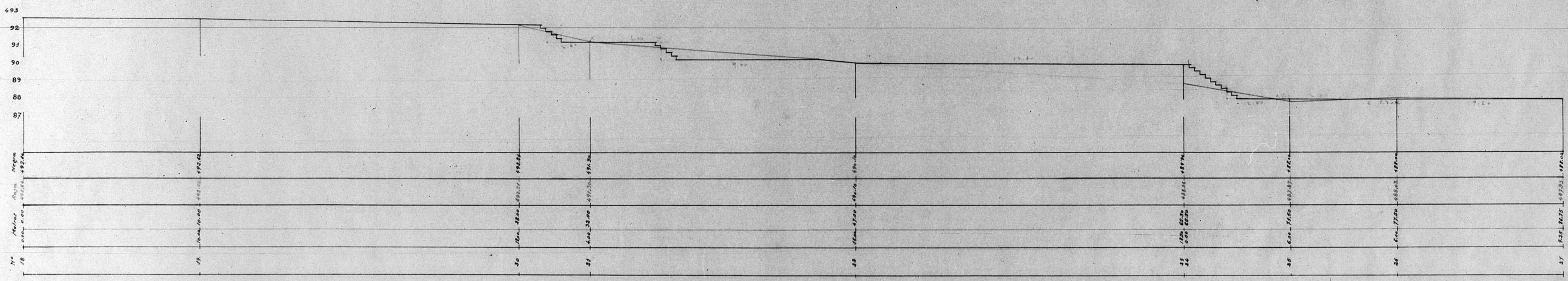
Cementerio Municipal,  
Ceruel,  
Perfiles longitudinales

Ceruel, Diciembre de 1940.  
El Arquitecto

El Arquitecto Jefe,  
J. M. Lafuente Ribell

*[Signature]*

Tramo T. 9.



214  
 JUNTA DE CONSTRUCCION DE LA PROVINCIA DE CERUEL  
 Número de Archivo ...