

FRAGEN - *FRAGEN*



Escala 1:500.

PROYECTO DE ACANTAPILLADO DEL
PUEBLO ACANTADO DE
FRAGEN (DESDA)

—HOJA Nº 1—

PLANO GENERAL

MARZO 1950-1951.

El Ingeniero de Caminos

Amador

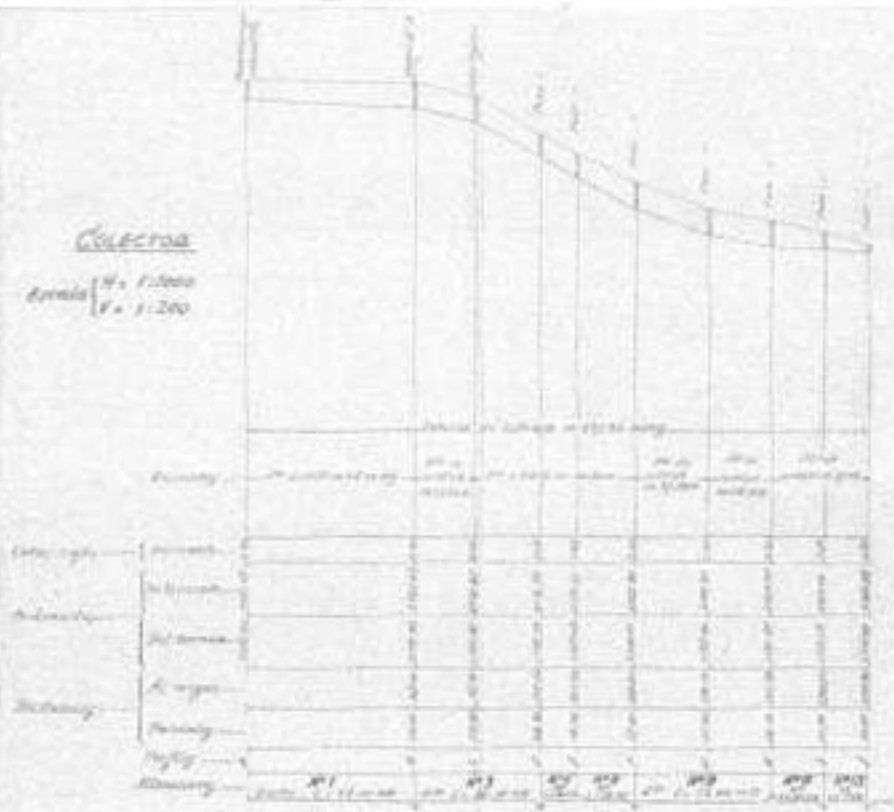
Legenda convencional:

- Depósito de descarga automática.
- Pico de registro.
- Surtidores.



COLECTOR

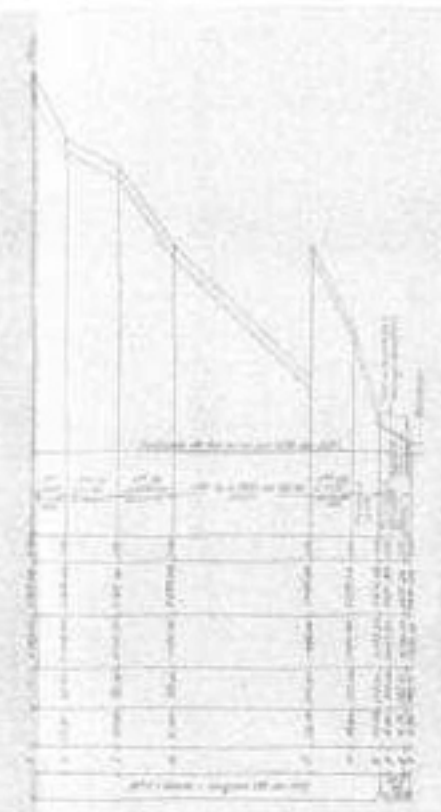
Escala: $\frac{1}{200}$
Escala: $\frac{1}{200}$



CANAL 8-8



EMISARIO



PROYECTO DE ALCAANTARILLADO DEL
PUERLO AGOTADO DE
FRESER (HUESCA)

—HOJA Nº 2—

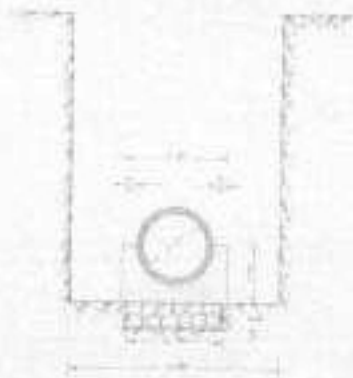
PERFILES LONGITUDINALES.

HUESCA JUNIO 1932
El Ingeniero de Caminos
Arminio...



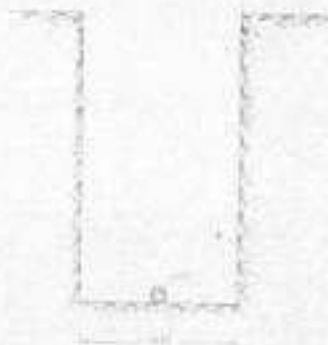
-SECCIÓN Nº 1-

En colector y ramal.



-SECCIÓN Nº 2-

En emisario.



PROYECTO DE ALCANTARILLADO DEL
PUEBLO INDÍGENA DE
FRIGEN - QUEZAS.

-HOJA Nº 3-

SECCIONES TIPO.

Escala 1:10

Madrid, Junio 1923.

El Arquitecto de Obras:

Amador de los Ríos



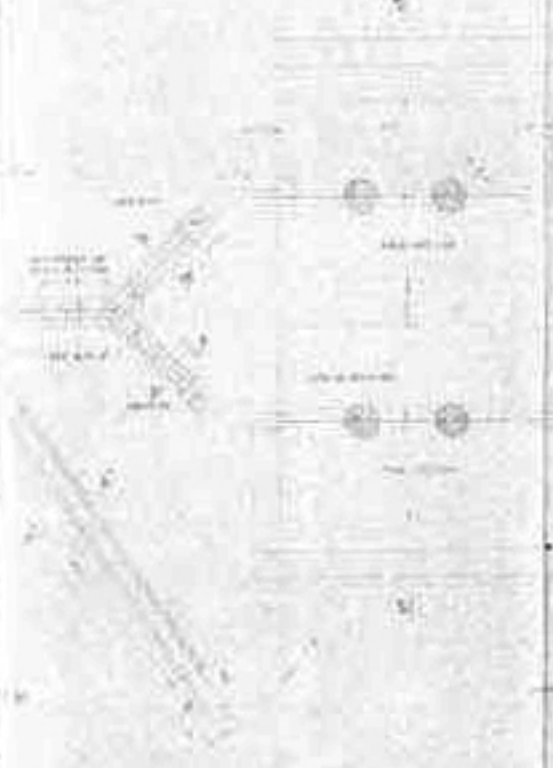
END-REARMENTO
-Cuerpo 1.º y 2.º-



Plano de la
Cuerpo 1.º y 2.º



Plano de la
Cuerpo 3.º y 4.º



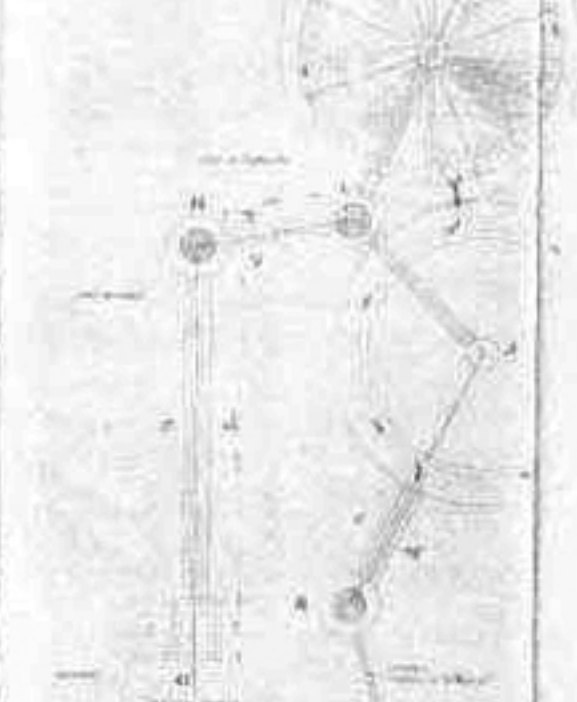
PLANTA
Cuerpo 1.º y 2.º



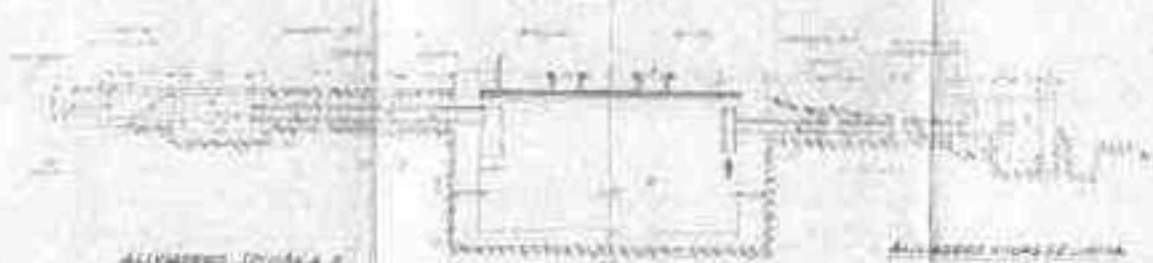
Plano de la
Cuerpo 3.º y 4.º



FILTROS PRELIMINARES
Cuerpo 1.º y 2.º



SECCION TRANSVERSAL POR UNA FILA DE FILTROS Y ALMACENAMIENTO
-Cuerpo 1.º y 2.º-



ALMACENAMIENTO
Cuerpo 1.º y 2.º



Plano de la
Cuerpo 1.º y 2.º



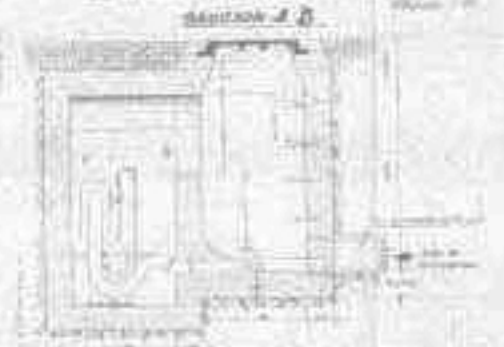
SECCION TRANSVERSAL POR UNA FILA DE FILTROS Y ALMACENAMIENTO
-Cuerpo 3.º y 4.º-



SECCION DE LA SALIDA DE UN FILTRO
ALMACENAMIENTO
Cuerpo 1.º y 2.º



PLANO DE BARRANDA AUTOMÁTICA



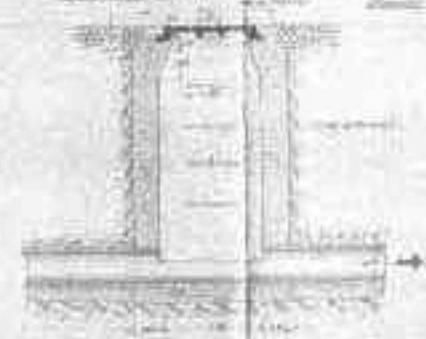
PLANTA Y SECCIÓN HORIZONTAL



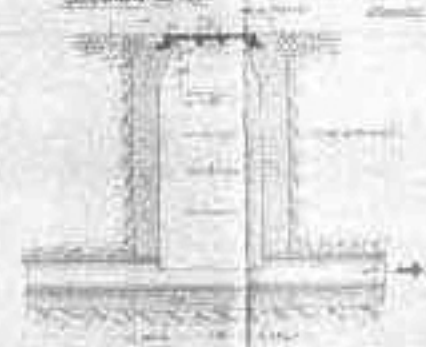
SECCIÓN C-D



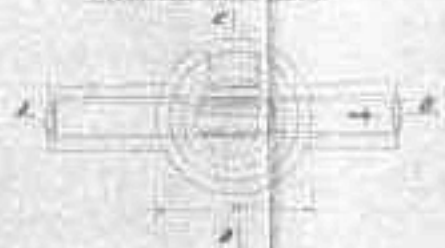
SECCIÓN A-B



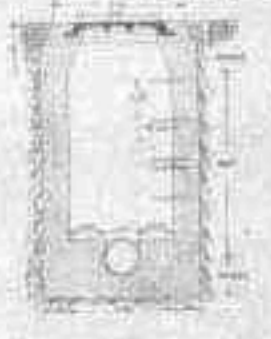
PLANO DE BARRANDA



SECCIÓN HORIZONTAL



SECCIÓN C-D



PLANTA



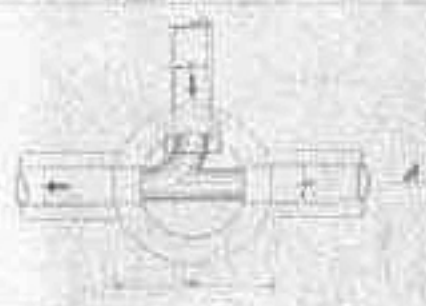
PLANO DE BARRANDA CON EMPALME EN CANAL



DETALLE DE LA UNIÓN SECCIÓN A-B



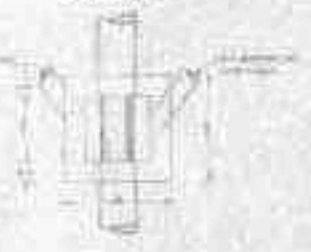
PLANTA



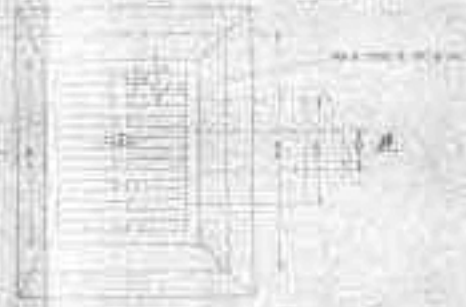
SECCIÓN DE BARRANDA SEMICIRCULAR



PLANTA



BARRANDA DE SILLAR PLANTA



SECCIÓN A-B



PROYECTO DE ALONTELLADO DEL PUEBLO AGRIERO DE FRIGEN (LUCAS).

HOJA Nº 5

OBRAS ACCESORIAS

Arquitecto
Amador Linares