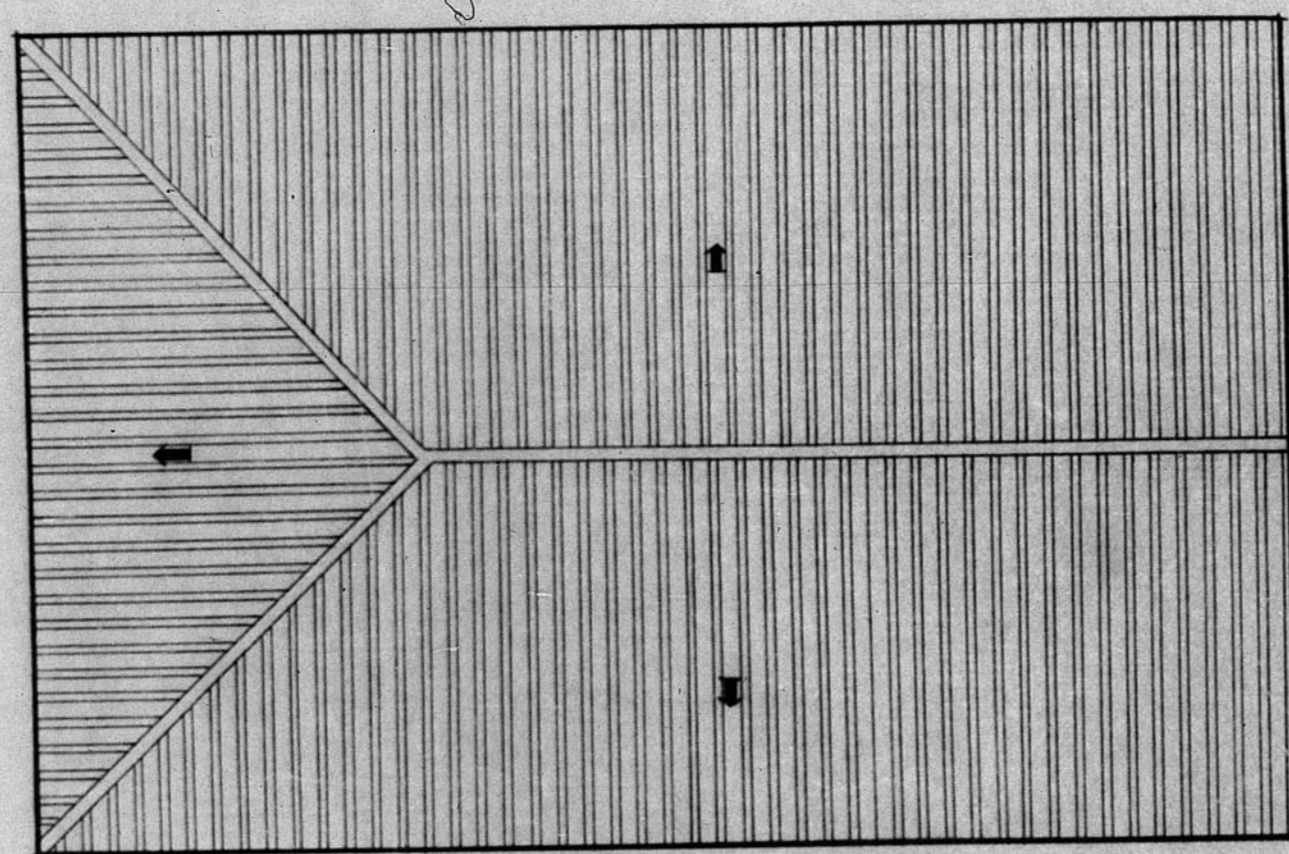


Dirección General de Regiones Devastadas
Arquitectura

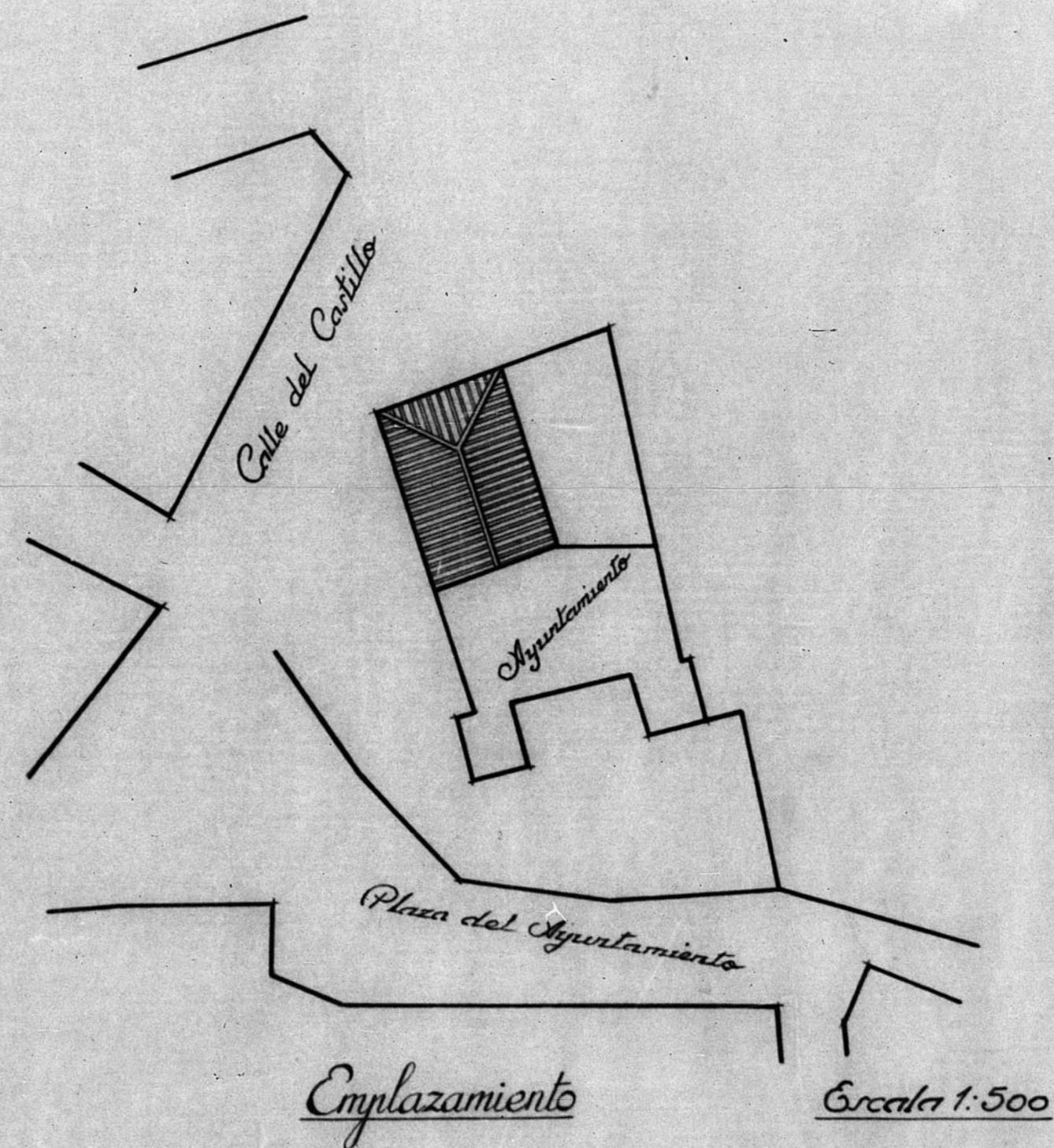
12.622

Casa-habitación para el Secretario y Alguacil-Celadas



Cubierta

Escala 1:100



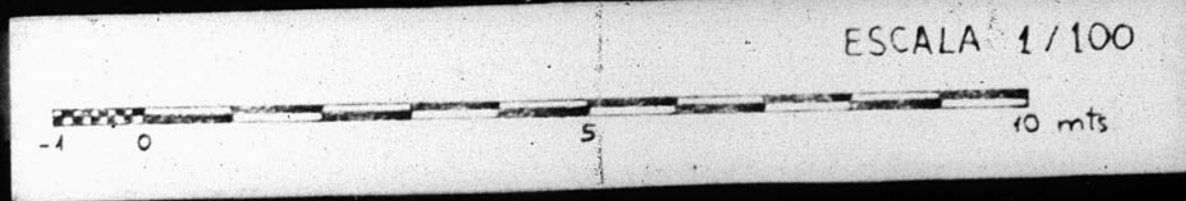
Enplazamiento

Escala 1:500

Teruel y Abril de 1941

El Arquitecto,

Jos. Magdalena Robal



COMISIÓN DE CONSTRUCCIÓN DE LA PROVINCIA
TERUEL
OFICINA TÉCNICA
Número de Archivo 330