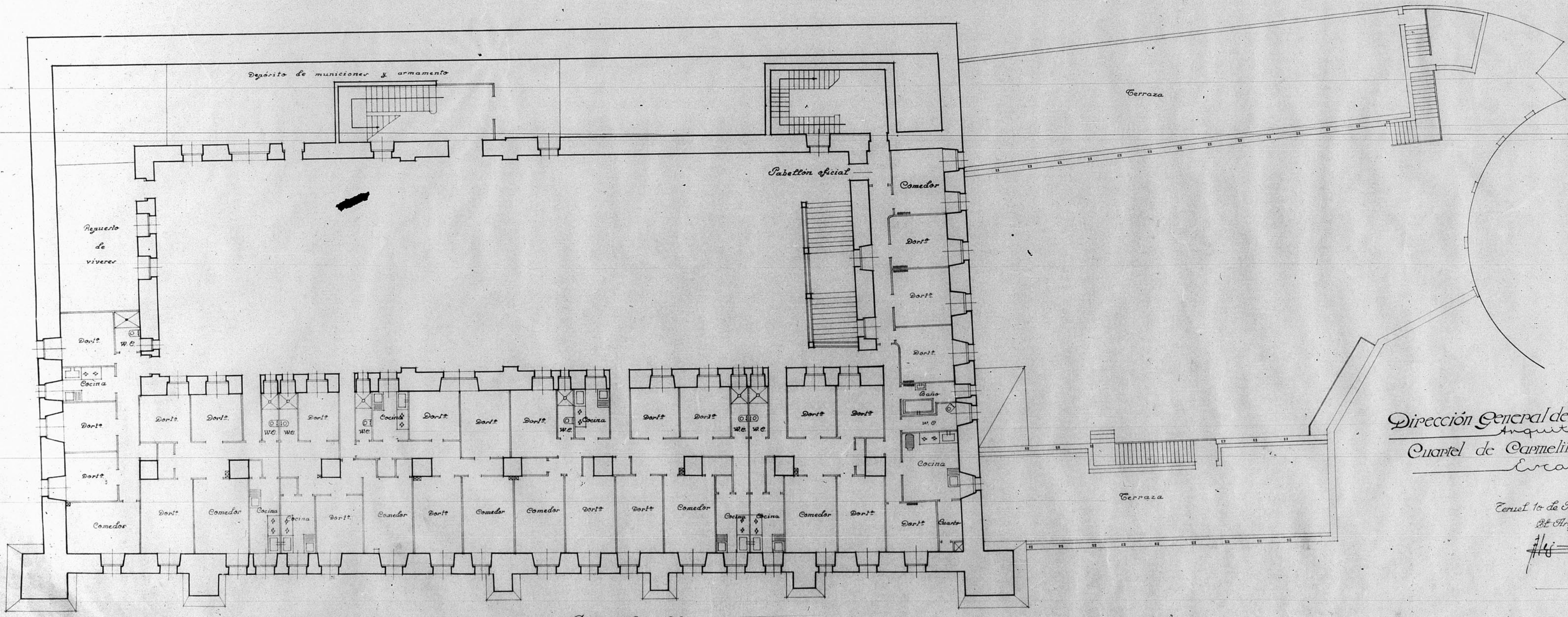


12.593.

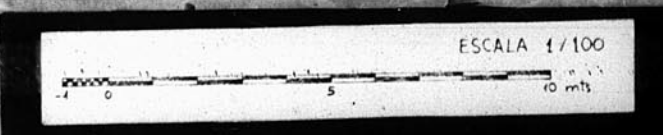


Reforma Planta 2ª

Dirección General de Regiones Devastadas  
 Arquitectura  
 Cuartel de Carmelita. — Cepiel.  
 Escala 1:100

Cepiel 10 de Marzo de 1940

Arq. Arquitecto  
 J. J. J. J.



JUNTA DE CONSERVACION DE LA PATRIMONIO  
 Número de Archivo 85