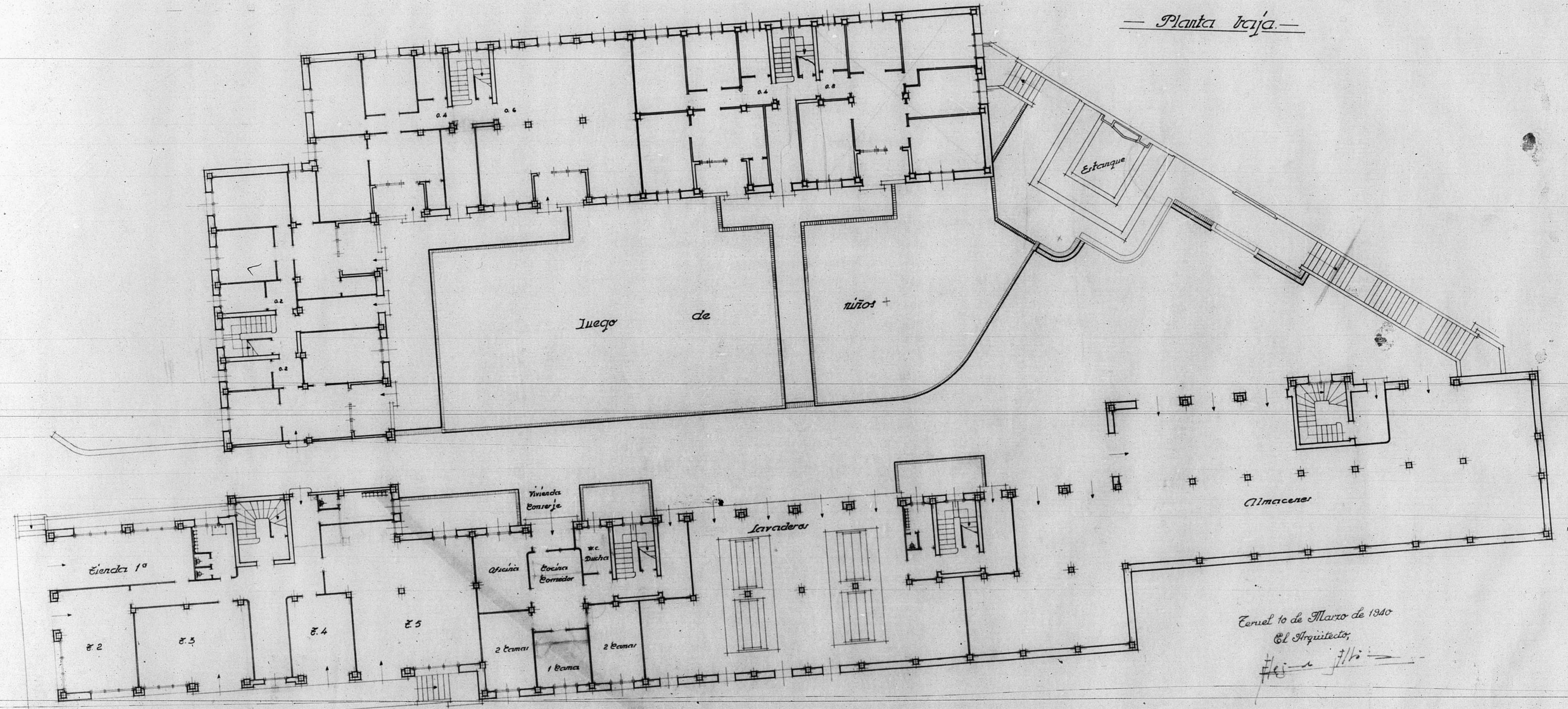


12.223

Dirección General de Regiones Devastadas
Arquitectura
Bloque de viviendas Calle San Francisco Ceruel.
Escala 1:100

— Planta baja —



Ceruel 10 de Marzo de 1940
El Arquitecto,
Hejra J/ri



JUNTA DE CONSERVACION DEL MONUMENTO DE TARRAGONA
Número de Archivo 674-301