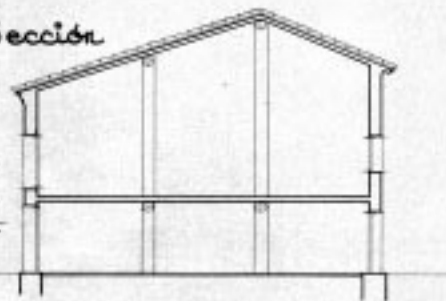
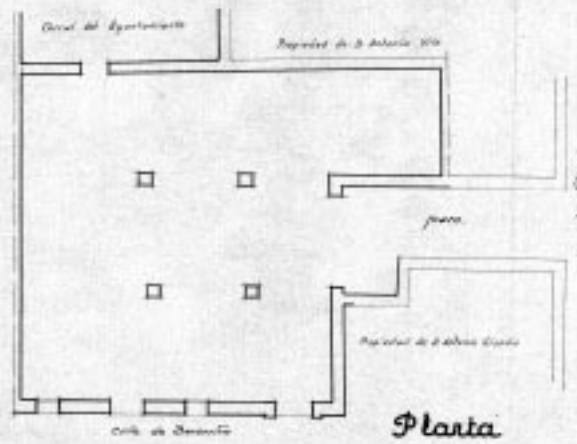


Arado

Sección



Nueva Junta 1907  
El Arquitecto  
*[Signature]*



Planta

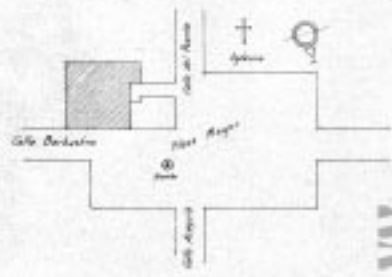
Estado actual

Escala 1:100

ESTUDIO ORIGINAL  
DE PLANEACION DE  
LA REGION Y SU  
SUBSECCION  
DE LA SELVA  
CENTRAL  
ESTADO

Emplazamiento

Escala 1:200

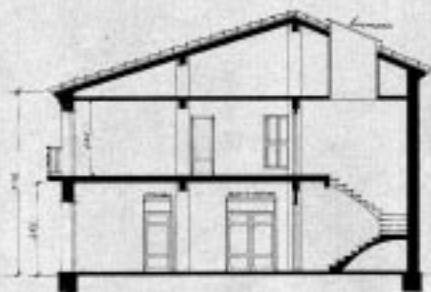


ALZADO



1.20 m. anchura

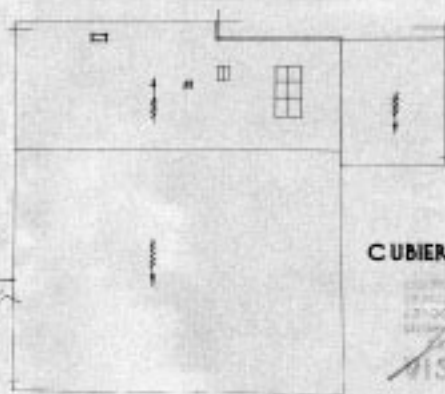
SECCIÓN



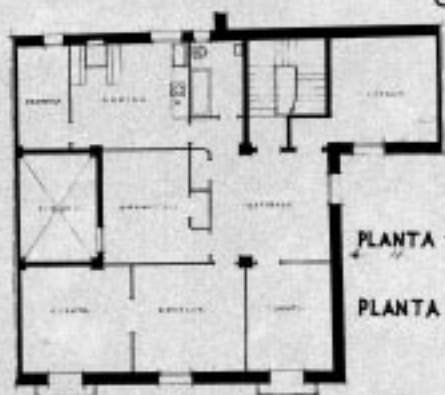
Proyecto de 1949  
El Arquitecto

*M. J. J. J.*

Escala 1:100

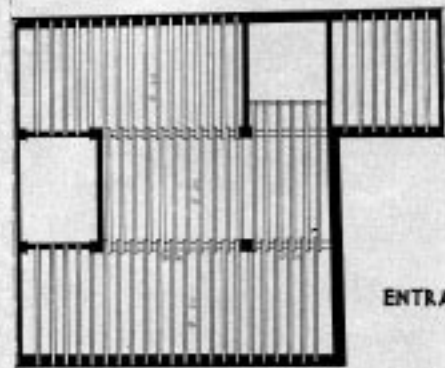


CUBIERTA



PLANTA 1ª

PLANTA BAJA



ENTRAMADO

