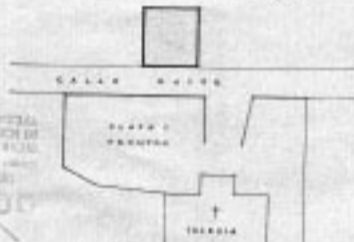


# Estado actual

Quinta Junio 1949

El Arquitecto

*M. M. familia*  
1949



PROYECTO DE  
CONSTRUCCION DE  
UN PARRAL DE  
USTILLA  
EN EL SOLAR  
DE LA CALLE  
NUEVA  
N.º 100

## Enplazamiento

ESCALA 1:1.000

## Solar

ESCALA 1:100



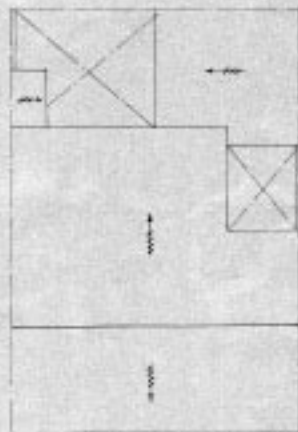
Escala 1:100

Barroto, Julio 1917  
El Capitán

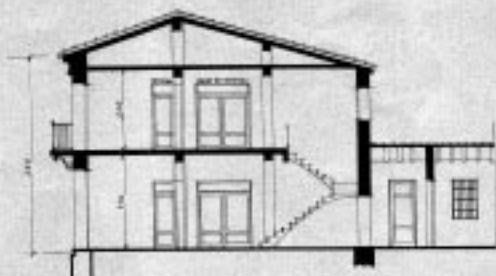
*Julio Ferrer*  
1917

CONSEJO LOCAL  
DE INGENIEROS DE  
BARROTO - S. T. A.  
SESION N. 12  
15 JUNIO  
1917

APROBADO



Cubierta



Sección



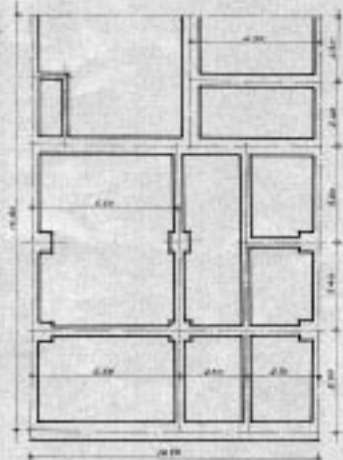
Alzado



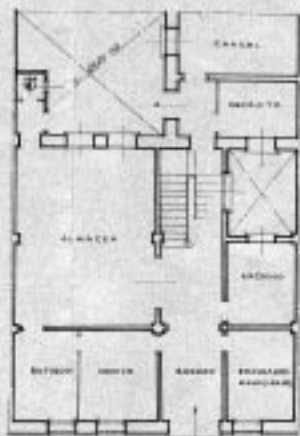
Escala 1:100

Madrid, Agosto 1925  
El Arquitecto

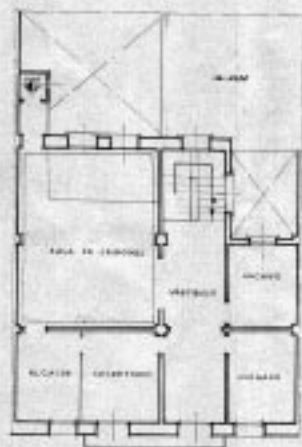
M. J. J. J.  
M. J. J. J.



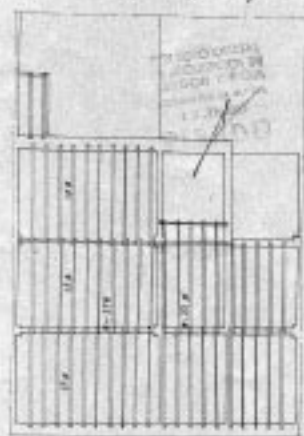
Cuarentos



Planta Baja



Planta 1ª



Entramados