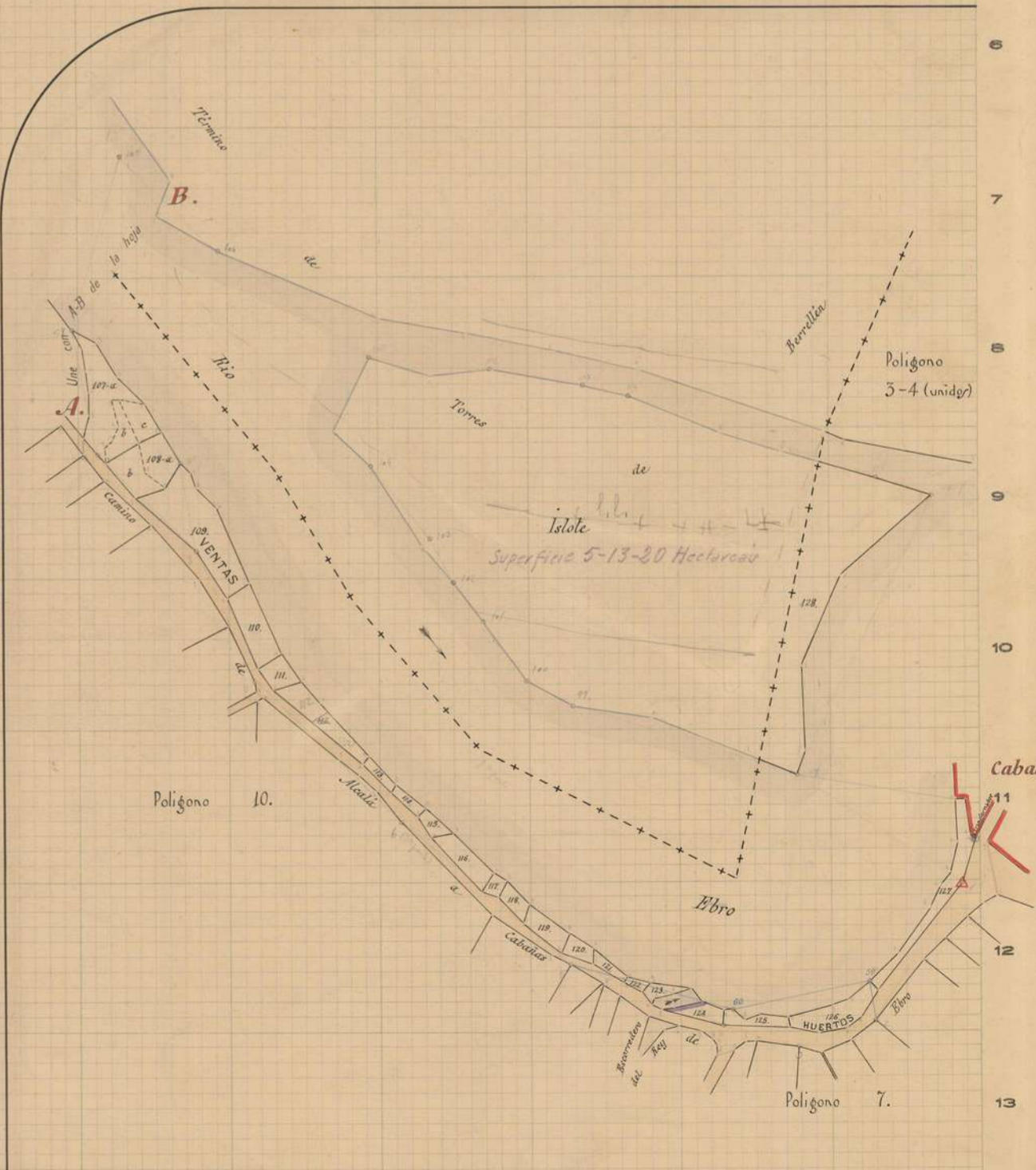
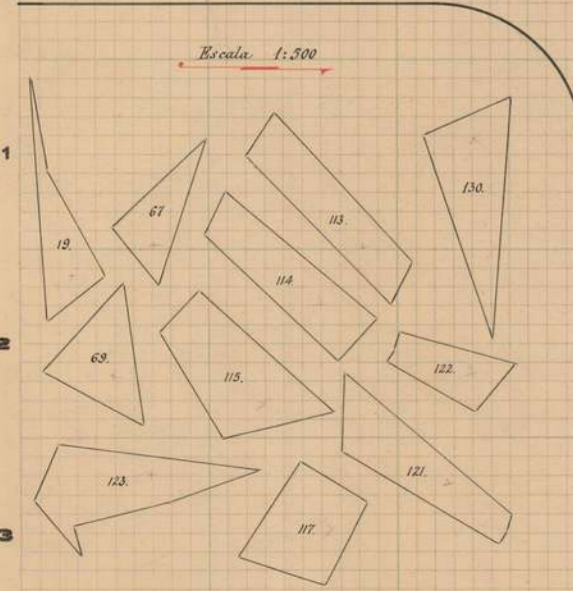
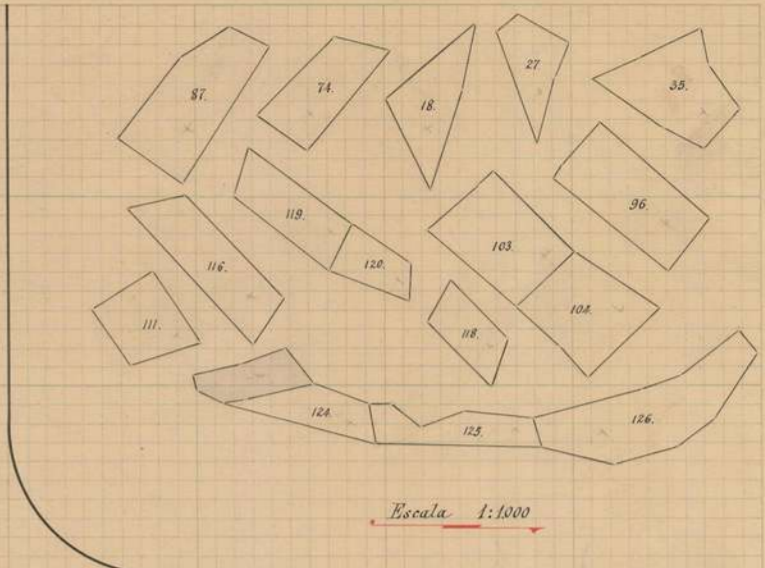




Nota - La parcela 129, situada al S. de la 83.
130. - NE. - 1.



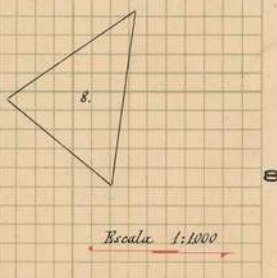
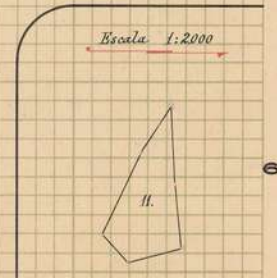
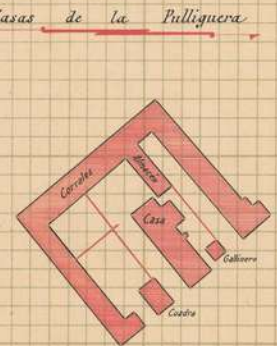


SERVICIO DE CATASTRO TOPOGRÁFICO PARCELARIO

Provincia de Zaragoza
Partido judicial de La Almunia

Trabajos Topográficos Catastrales

Término municipal de *Cabañas de Ebro*
Polígono núm. *3-4*



Zaragoza a de 1 de 1942

EL DESARROLLADOR-REVISOR,
[Signature]

Zaragoza a 9 de Marzo de 1942

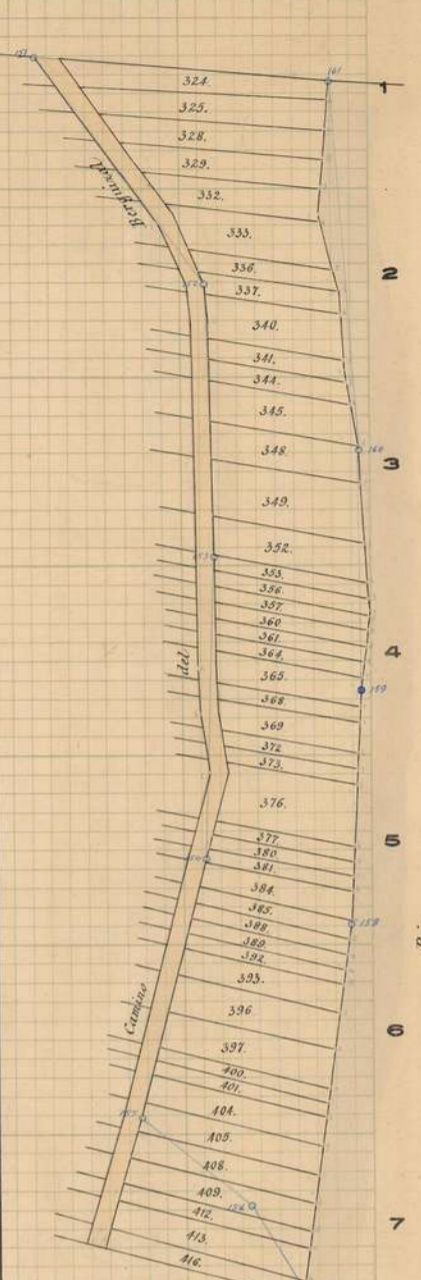
EL TOPOGRÁFO AYUDANTE DE GEOGRAFÍA Y CATASTRO,
[Signature]

Conforme:
EL INGENIERO JEFE DE LA BRIGADA,

Aprobado:
EL DIRECTOR GENERAL,

Escala 1:5000

Año 1940. Modelo E. 2370 (ejemplares)





SERVICIO DE CATASTRO TOPOGRÁFICO PARCELARIO

Provincia de Zaragoza
Partido judicial de La Almunia

Trabajos Topográficos Catastrales

Término municipal de Cabañas de Ebro
Polígono núm. 5-hoja 2ª y última



Zaragoza a de Enero de 1942
EL DESARROLLADOR-REVISOR,
Luis Arana

Zaragoza a 13 de Febrero de 1942
EL TOPOGRÁFO AYUDANTE DE GEOGRAFÍA Y CATASTRO,
Felix Aguirre

Torres
Conforme:
EL INGENIERO JEFE DE LA BRIGADA,
de

Aprobado:
EL DIRECTOR GENERAL,
Berrellén

Escala 1:2000

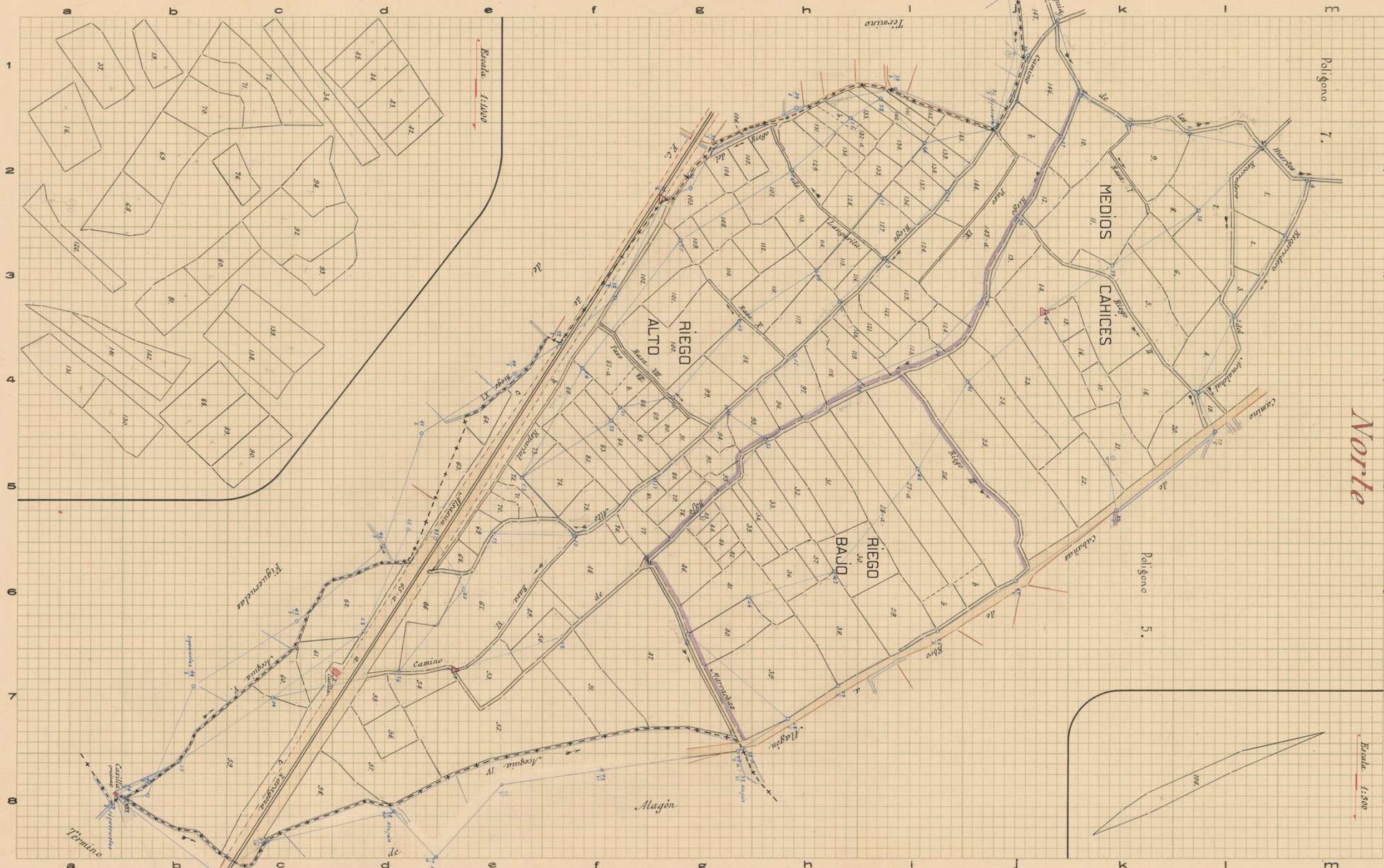


SERVICIO DE CATASTRO TOPOGRÁFICO PARCELARIO

Provincia de Zaragoza
Partido judicial de La Almunia

Trabajos Topográficos Catastrales

Término municipal de Cabañas de Ebro
Polígono núm. 6



Escala 1:1000

Escala 1:500

Zaragoza de Enero de 1942
El Desarrollador-REVISOR,

Zaragoza a 15 de Marzo de 1942
El TOPOGRAFO AYUDANTE DE GEOGRAFIA Y CATASTRO,

Conforme:
El INGENIERO JEFE DE LA BRIGADA,

Aprobado:
El DIRECTOR GENERAL,

Año 1940. Modelo E. 2370 (ejemplar).

Escala 1: **2000**

La Almunia

Juan Ripoll

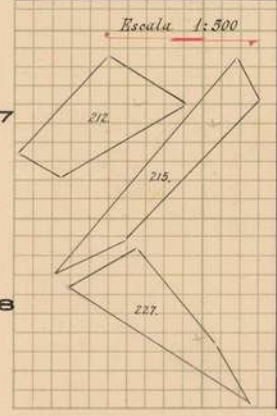
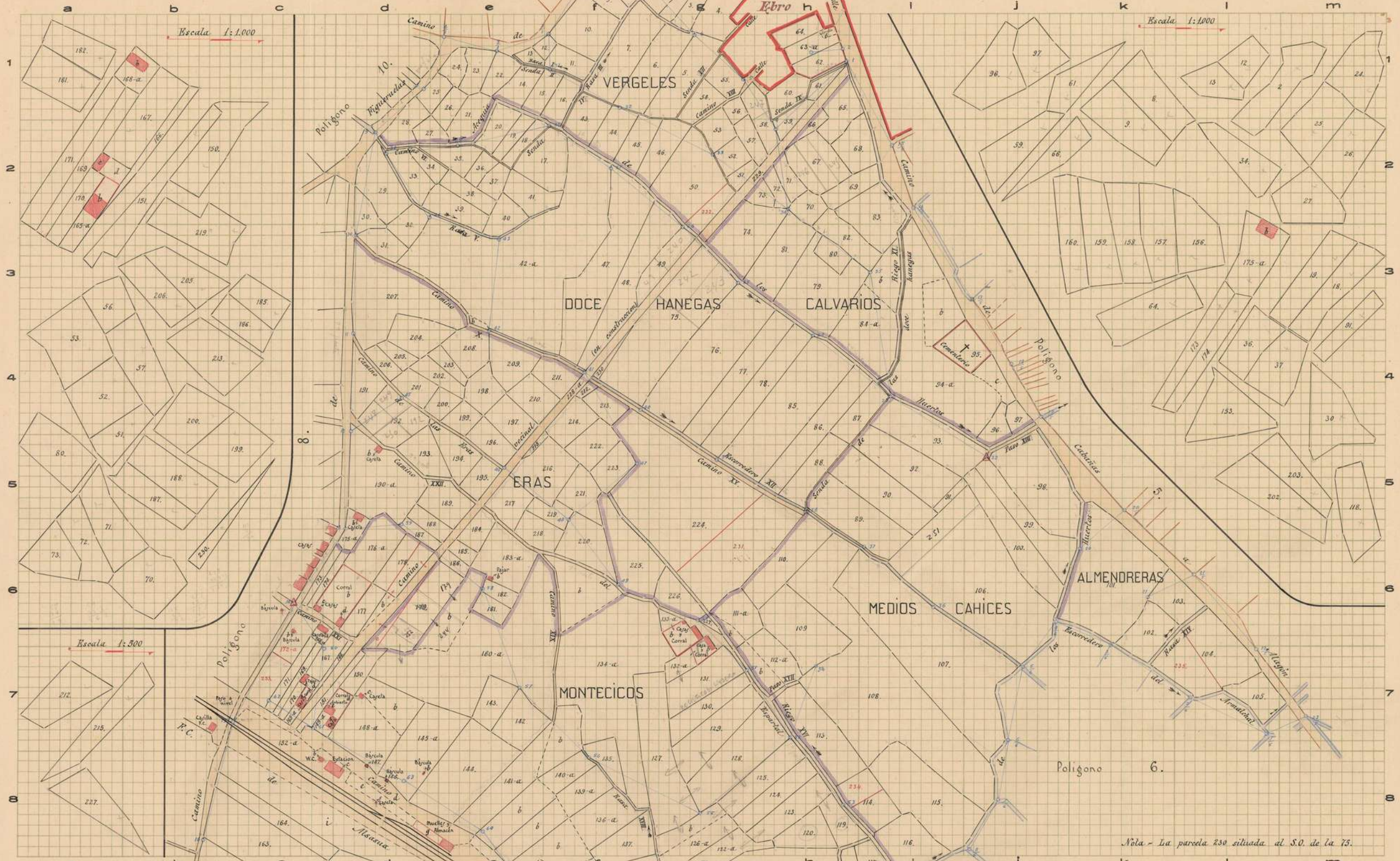


SERVICIO DE CATASTRO TOPOGRÁFICO PARCELARIO

Provincia de Zaragoza
Partido judicial de La Almunia

Trabajos Topográficos Catastrales de Cabañas de Ebro

Término municipal de Cabañas de Ebro
Polígono núm. 7.



Nota - La parcela 230 situada al S.O. de la 75.

Zaragoza Febrero 1942
EL DESARROLLADOR-REVISOR,
Vicente Orús

EL INGENIERO JEFE DE LA BRIGADA,
Pablo Segueria
Zaragoza Marzo de 1942.
179-178-224-50-172-114-104

Aprobado:
EL DIRECTOR GENERAL,

Alto 1940. Modelo E. 2370 ejemplares.

Escala 1:2000

Provincia de
Partido judicial de La Almunia



SERVICIO DE CATASTRO TOPOGRÁFICO PARCELARIO

Trabajos Topográficos Catastrales

Término municipal de Cabañas de Ebro
Polígono núm. 9.



*Nota - Las parcelas 157 y 158 situadas en el 9-s
" " 265 " " al N.E. de la III.*

