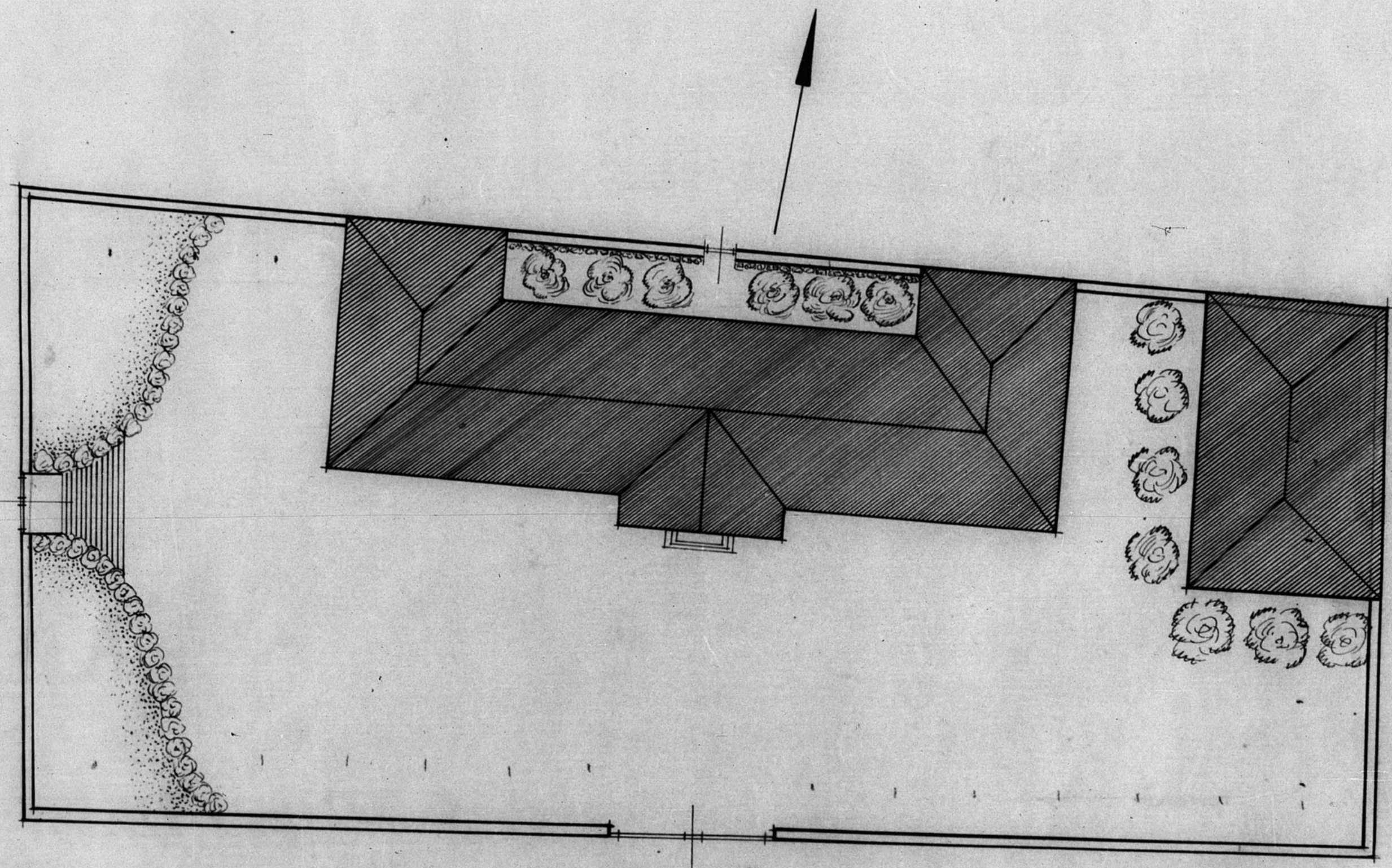


Dirección General de Regiones Devastadas
Arquitectura
Escuelas Unitarias para el pueblo de Celadas. Teruel.
Escala 1:200

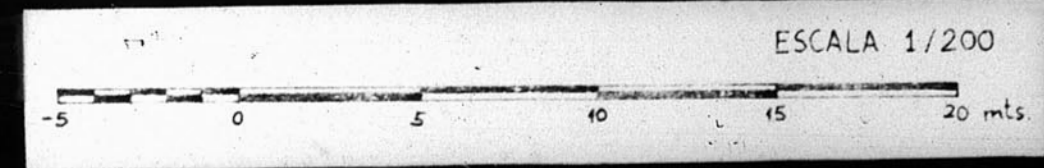
12.626

Calle de los molinos.



Rambla.

Emplazamiento.



Teruel, Septiembre de 1940.
El Arquitecto,

José María de la Torre

JUNTA DE CONSERVACION DE MONUMENTOS DE TERUEL
Números de Archivo