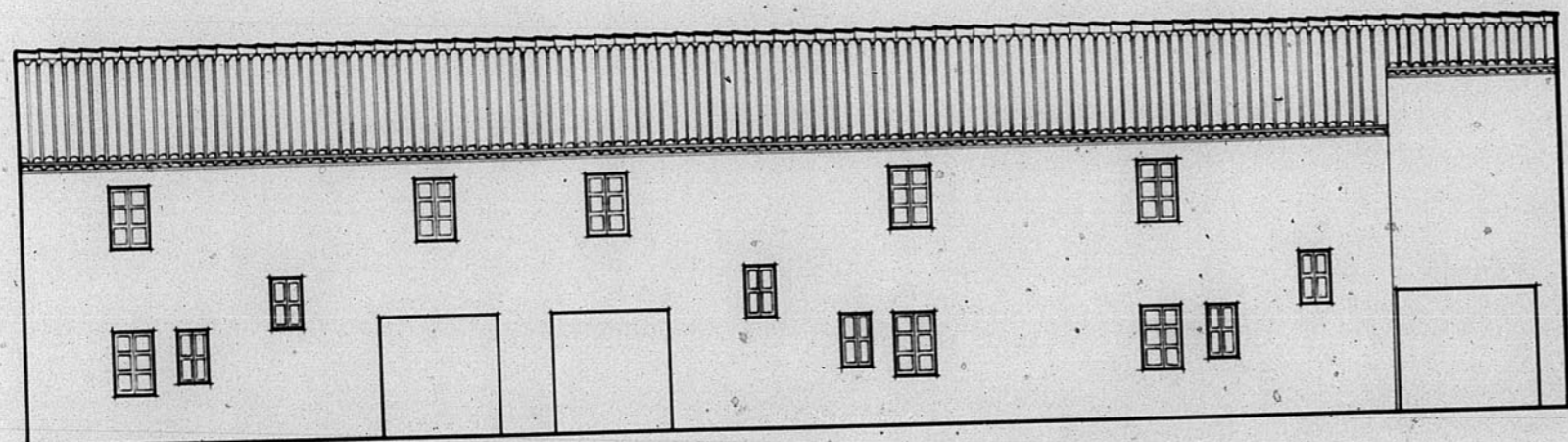
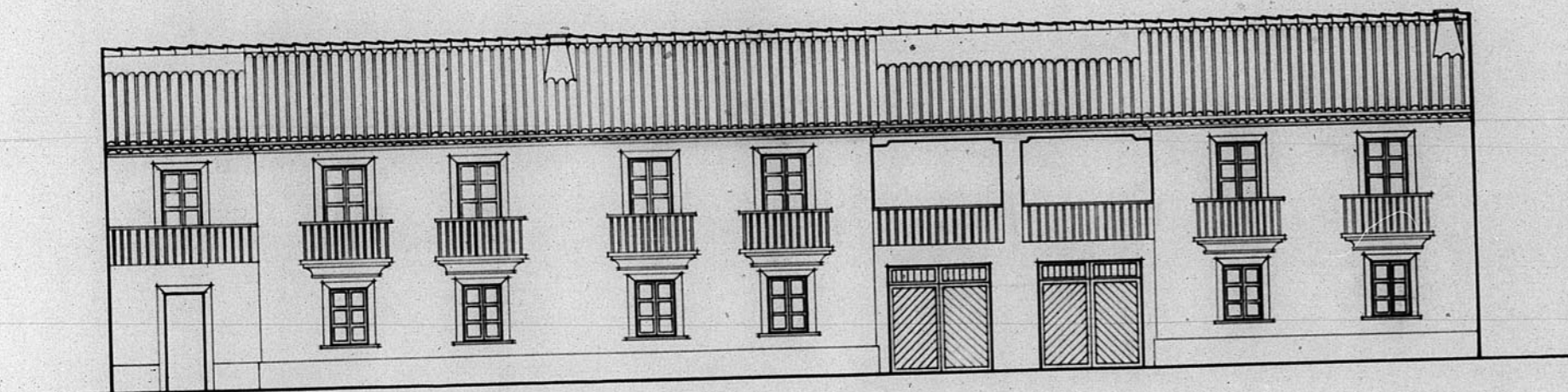


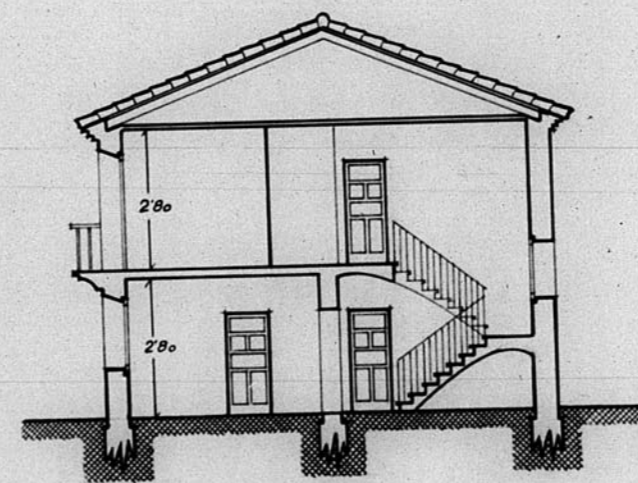
13.475



Alzado posterior



Alzado principal



Sección

ESCALA 1:100
Fecha: Marzo de 1960
El Arquitecto

FIRMADO: César Julián Alca

Dirección General de Regiones Devastadas
Oficina de Proyecto de la
Región Aragonesa

Localidad: Concul P.º
Ayuntamiento: Casar de Labrador

Planos: Escala:
Alzado posterior 1:100
" principal " "
Sección " "

V.º B.
El Inspector Jefe. Concul, Noviembre 1949.
El Arquitecto.

Modificaciones: Virador.

ARCHIVO DE LA COMARCA DE
HUESCA N.º 9 275

