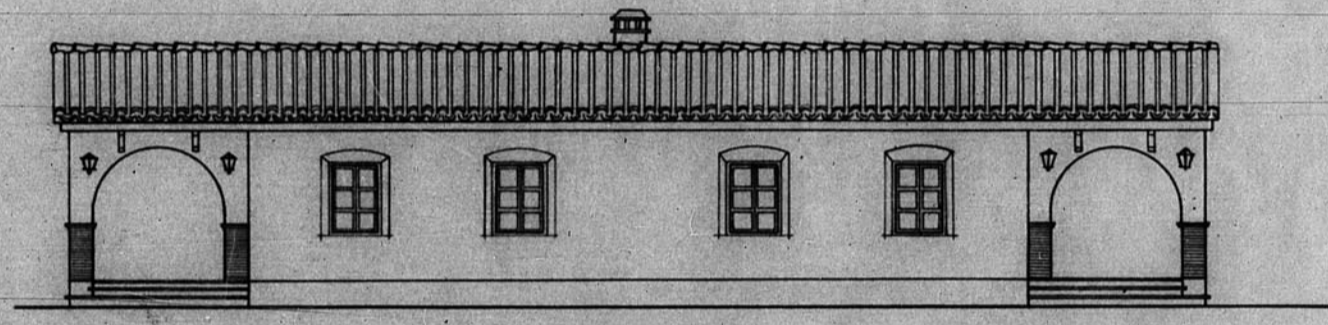
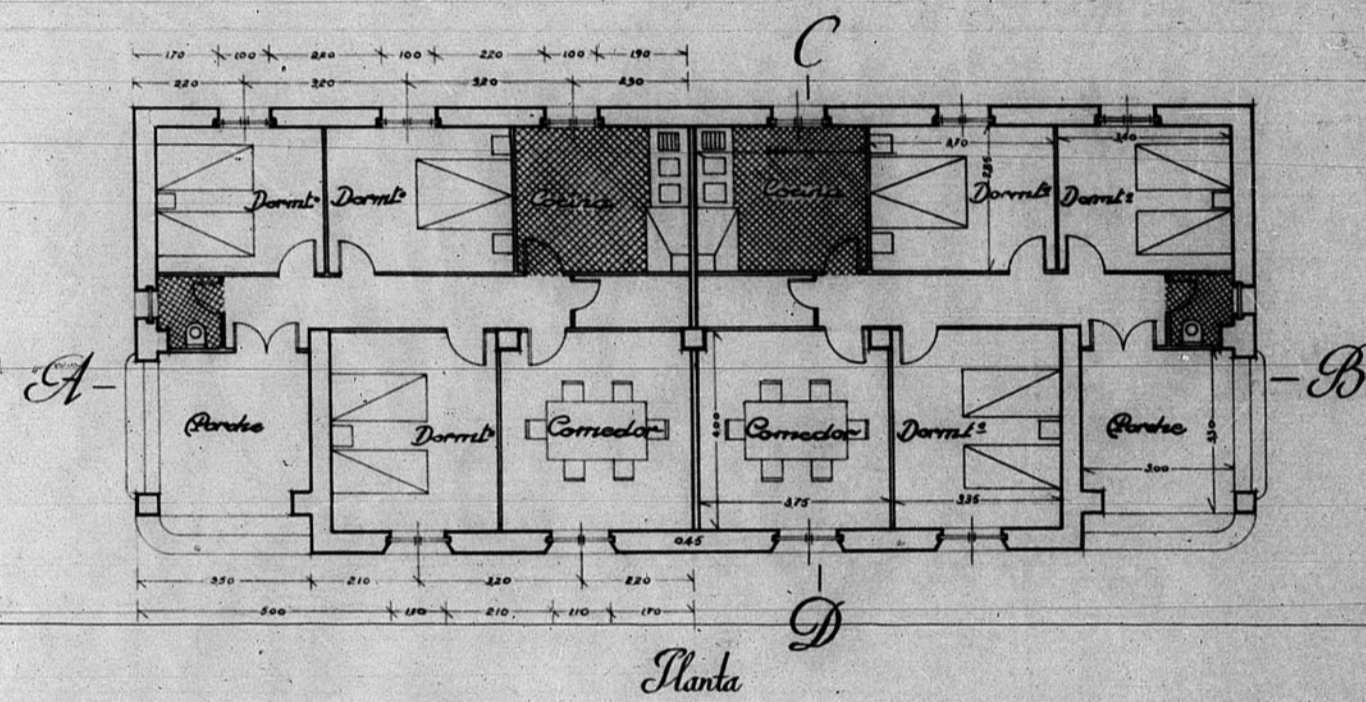
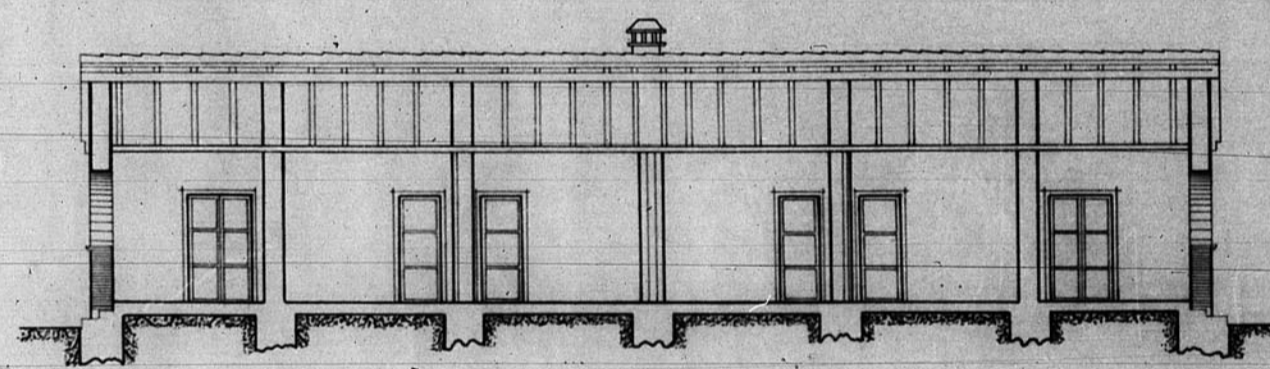


12.678

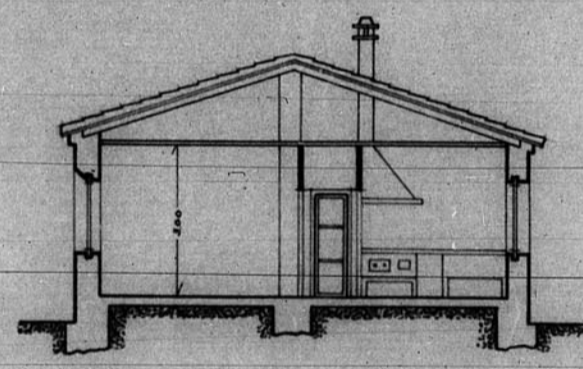
12.678



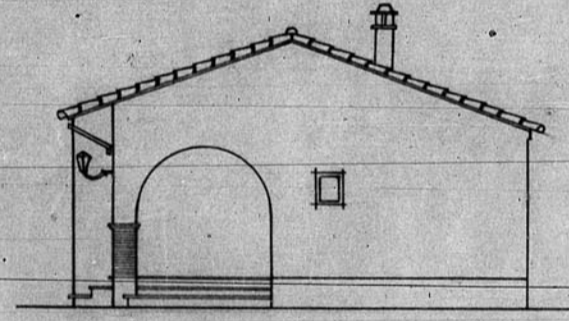
Fachada Principal



Seccion-A-B



Seccion-C-D



Fachada Lateral

Dirección General de Regiones Desarticuladas  
 — Oficina de Proyecto de la —  
 Región Aragonesa

P. N.º  
 Localidad: Barrio de San Blas (Teruel)  
 Arunta: Casa de Maestros

Planos: Ercalar

Planta: 1:100

Sección A B

» C D

Fachada Principal

» Lateral

Teruel Junio 1941  
 V.º B.º El Arquitecto

Modificaciones

Virador

*[Handwritten signature]*  
 369

PROYECTO DE CONSTRUCCIÓN DE LA FACHADA PRINCIPAL Y SECCIONES A-B Y C-D DE LA CASA DE MAESTROS DEL BARRIO DE SAN BLAS (TERUEL) - REGIÓN ARAGONESA

