

12.933

Dirección General de Regiones Devastadas  
Oficina de Proyectos de la  
- Región Aragonesa -

Localidad: Ceruel <sup>P. n.º</sup>  
Ayuntamiento: Arilo del Sagrado Corazón de Jesús

Plano: Fachada  
Escala: 1:100.

1º de 3º  
El Arquitecto Jefe

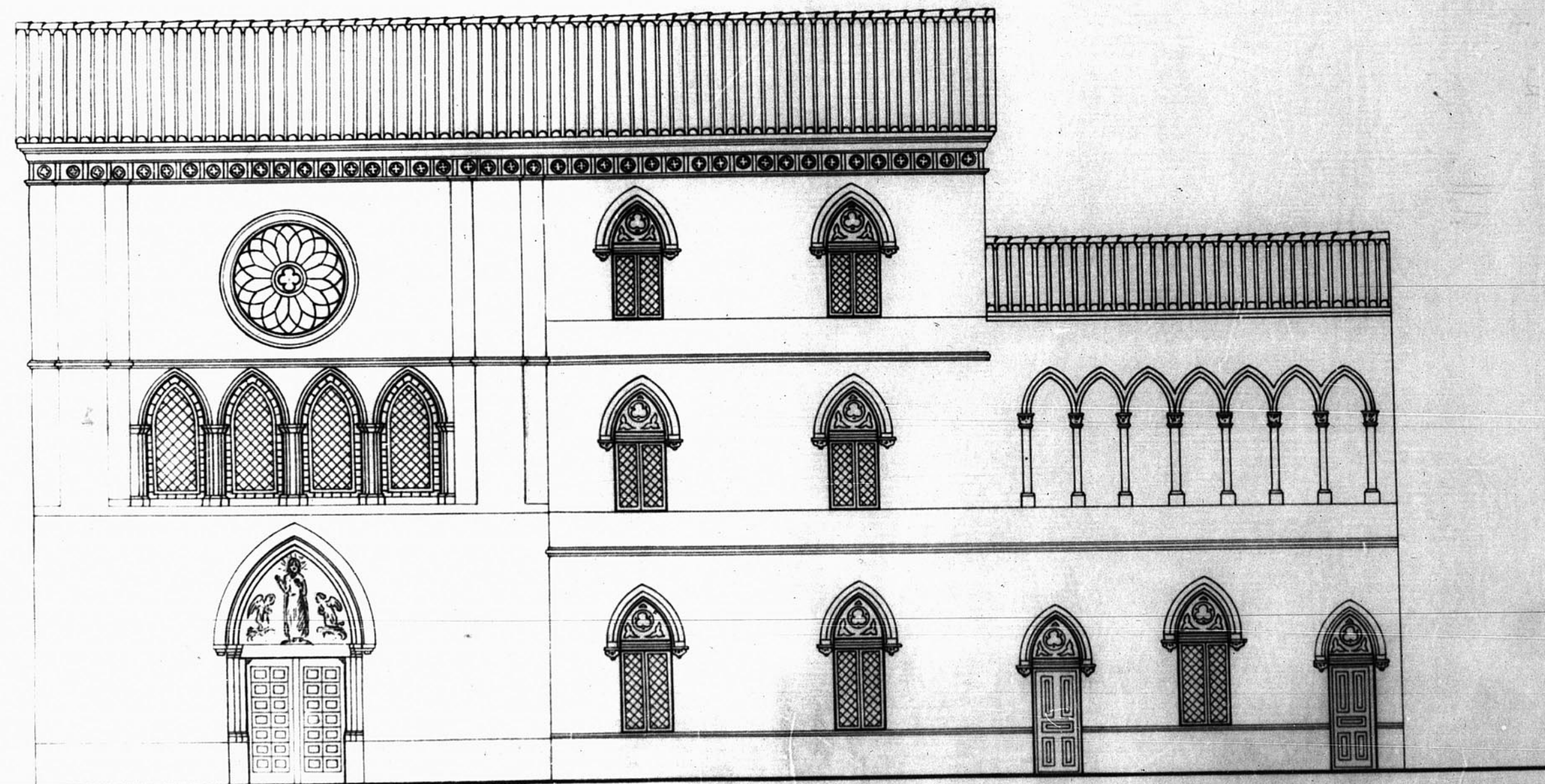
Ceruel Diciembre 1942  
El Arquitecto

*José María Fuente*

Modificaciones

Virador

578-5



Fachada

ESCALA 1/100

0 5 10 mts.