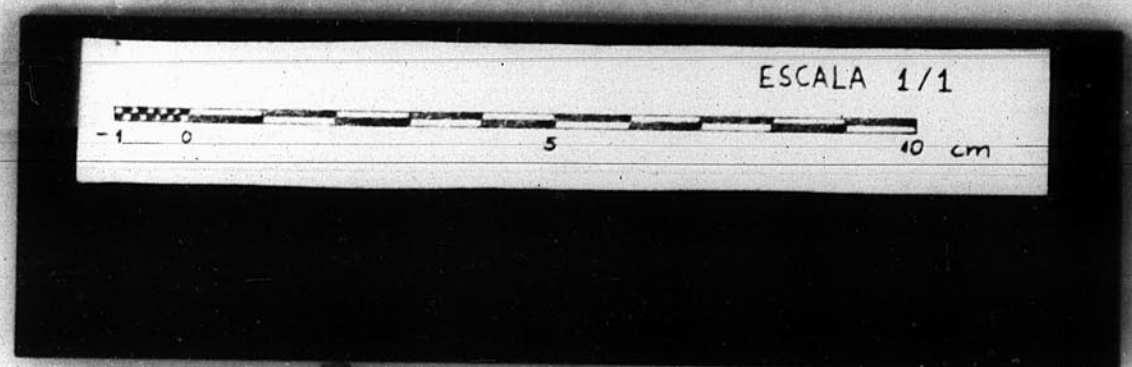
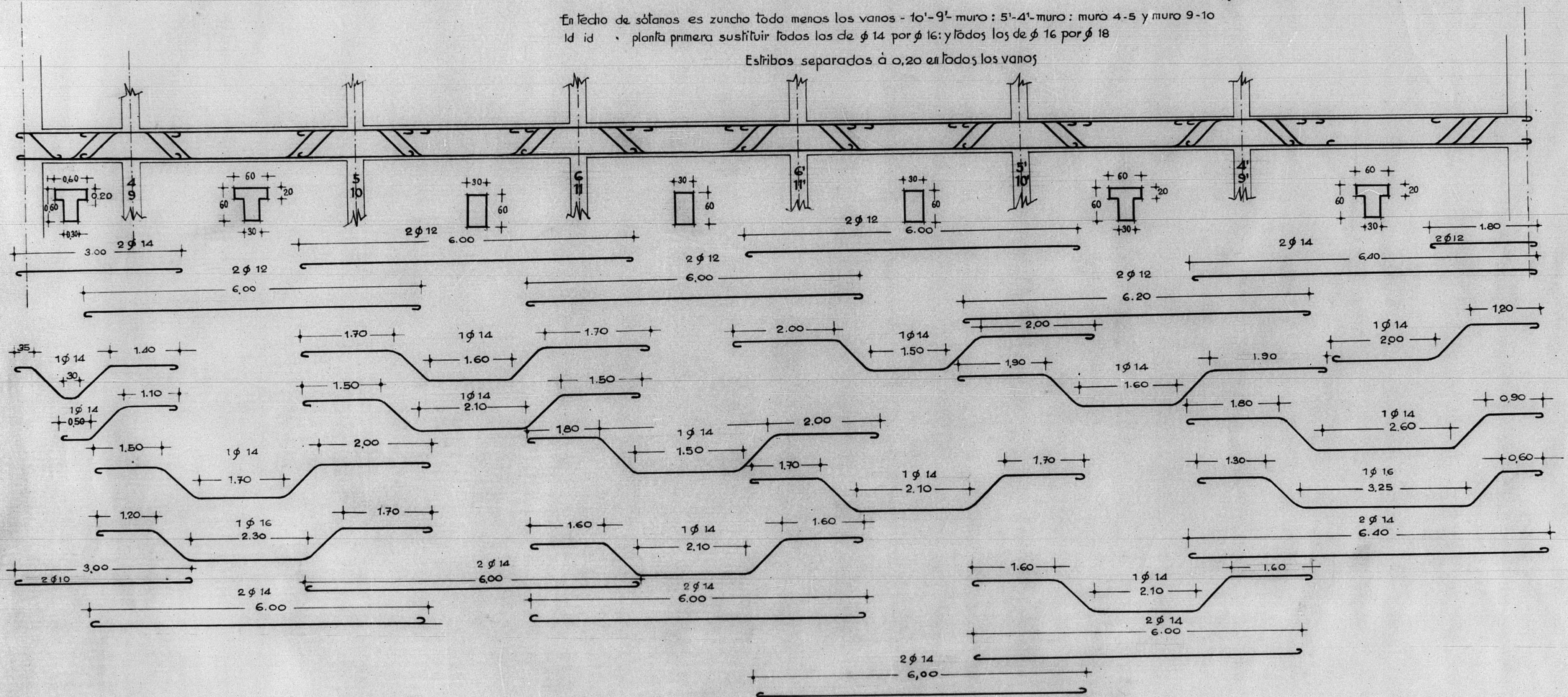


Delegación de Hacienda

PORTICOS II y II'

En techo de sótanos es zuncho todo menos los vanos - 10'-9'-muro : 5'-4'-muro : muro 4-5 y muro 9-10
 Id id planta primera sustituir todos los de ϕ 14 por ϕ 16; y todos los de ϕ 16 por ϕ 18

Estribos separados a 0,20 en todos los vanos

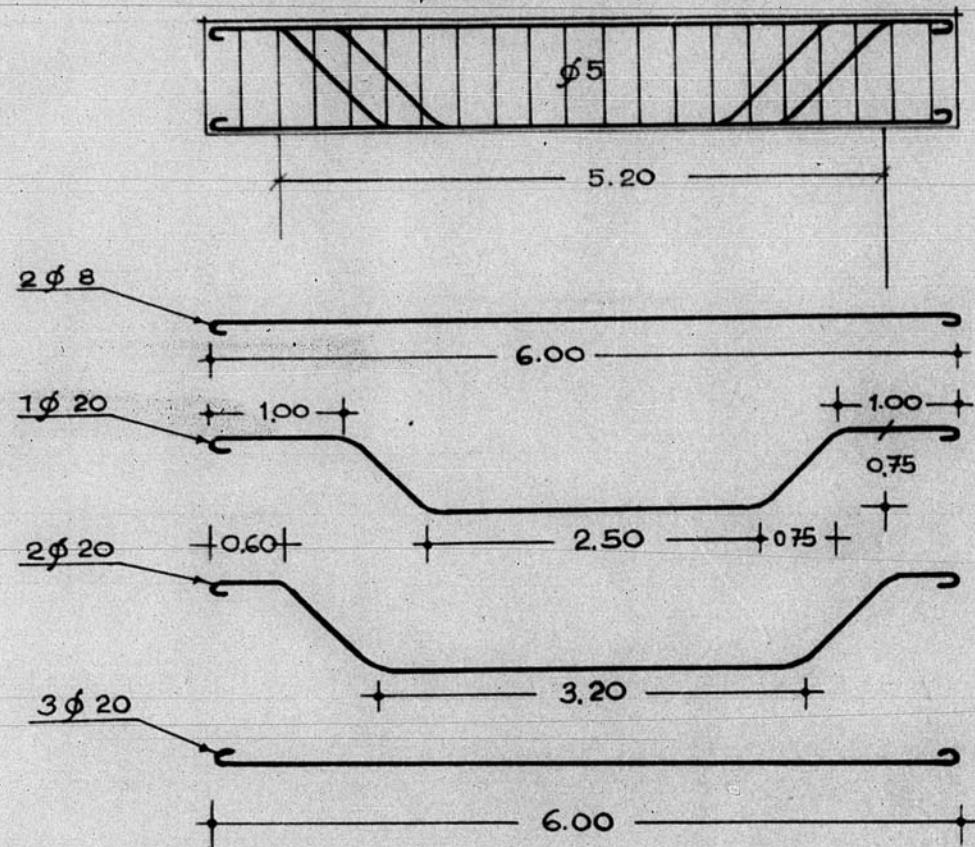
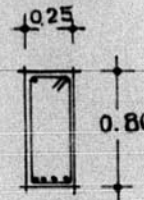


12.386

de Hacienda

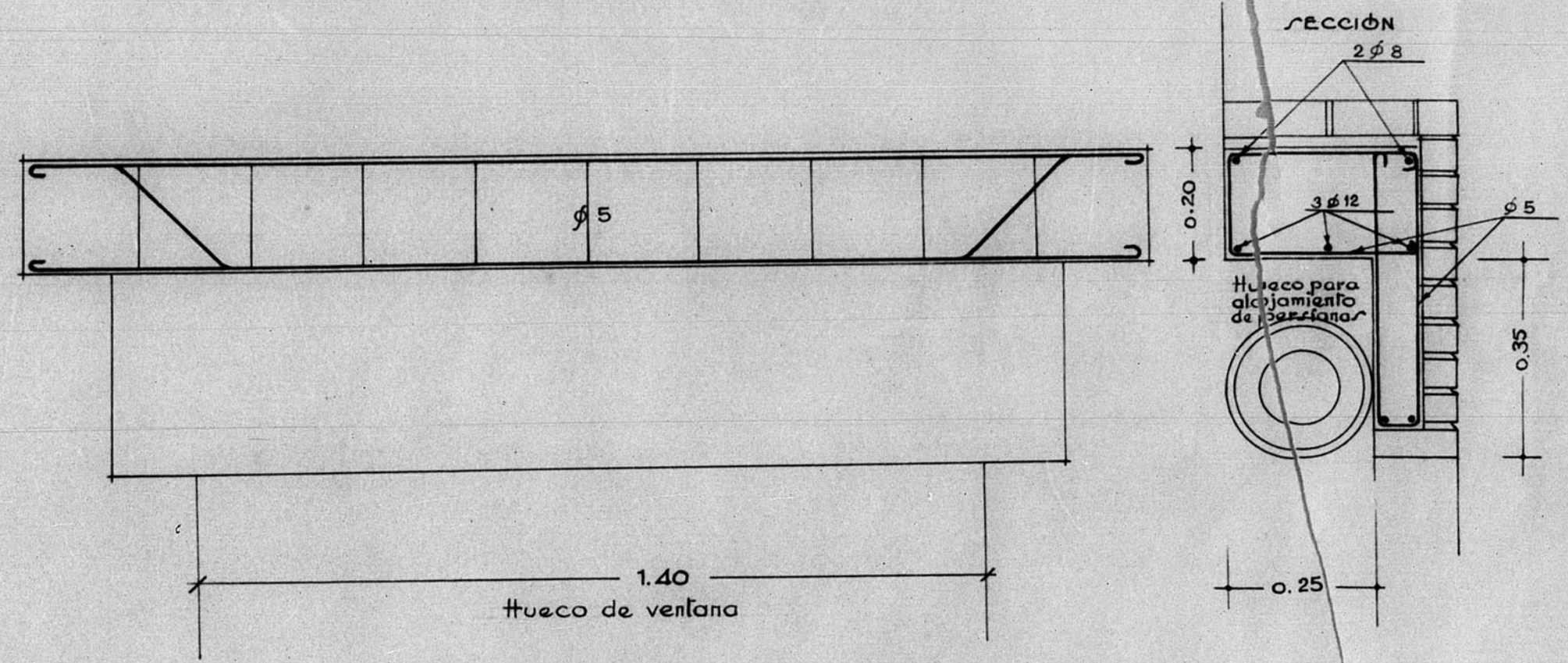
CARGADERO M.

Sección



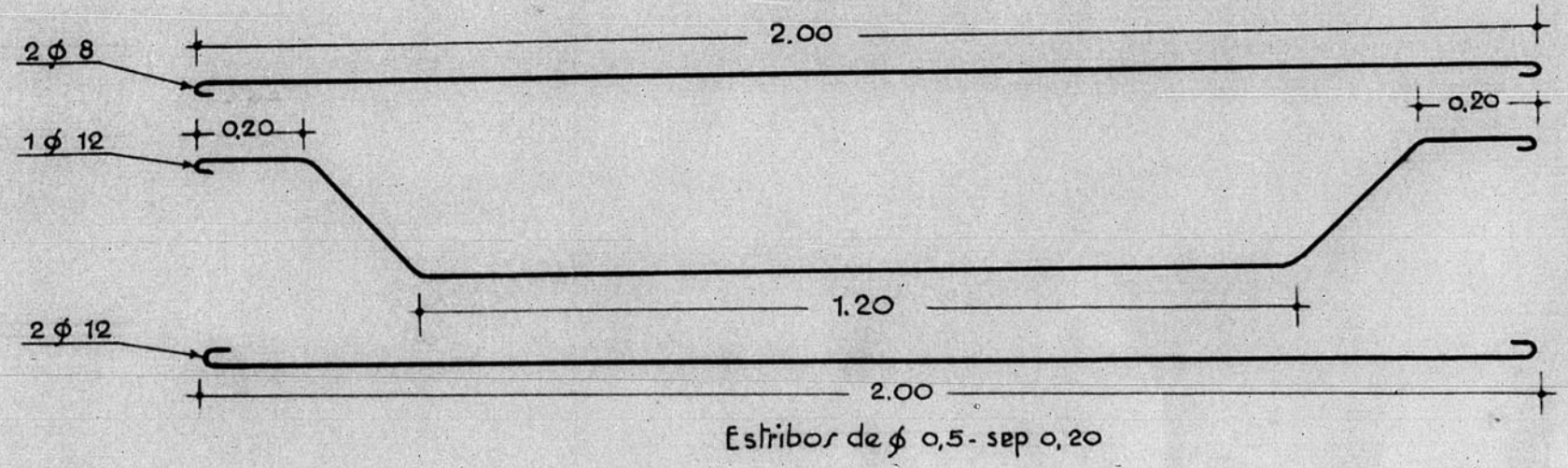
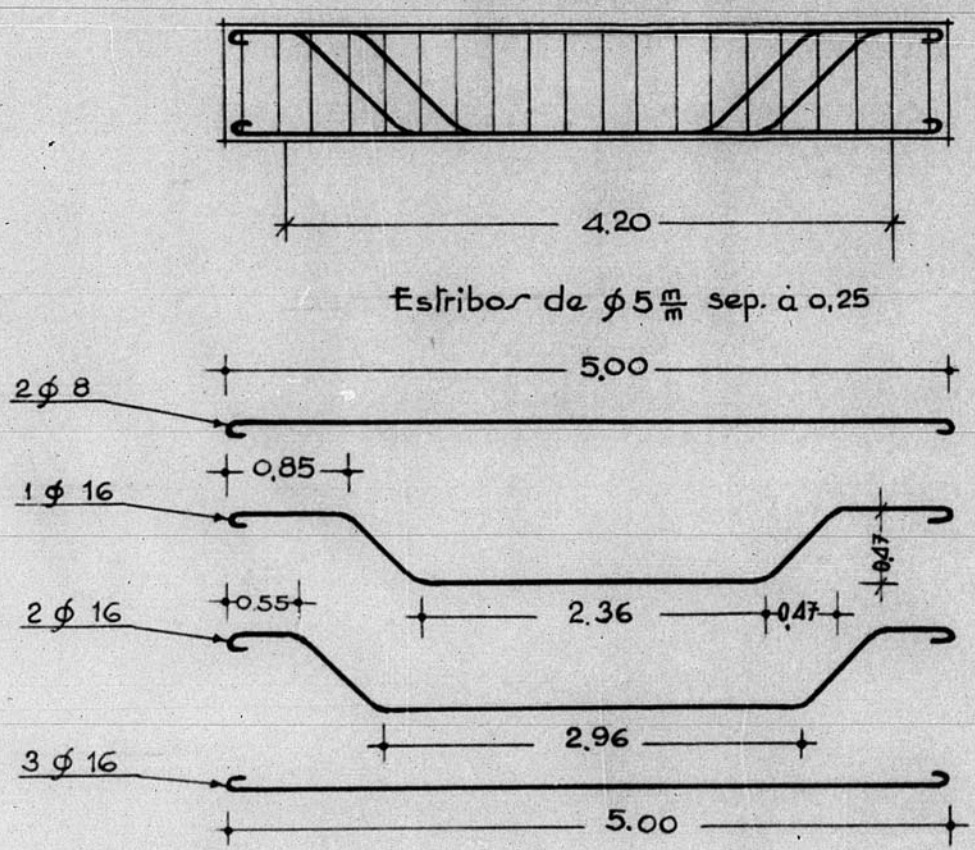
CARGADERO DE HUECOS DE FACHADA

NOTA - Estos hierros son para cuando cargan vigas de forjado sobre él. Cuando no cargan se sustituyen los φ de 12 por φ 8



CARGADERO N.

Sección



ARCHIVO DE LA COMARCA DE
BANDA N.º AA PLANO N.º 480