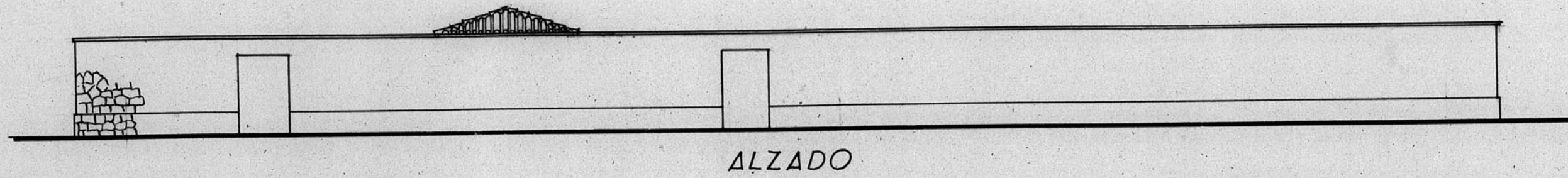


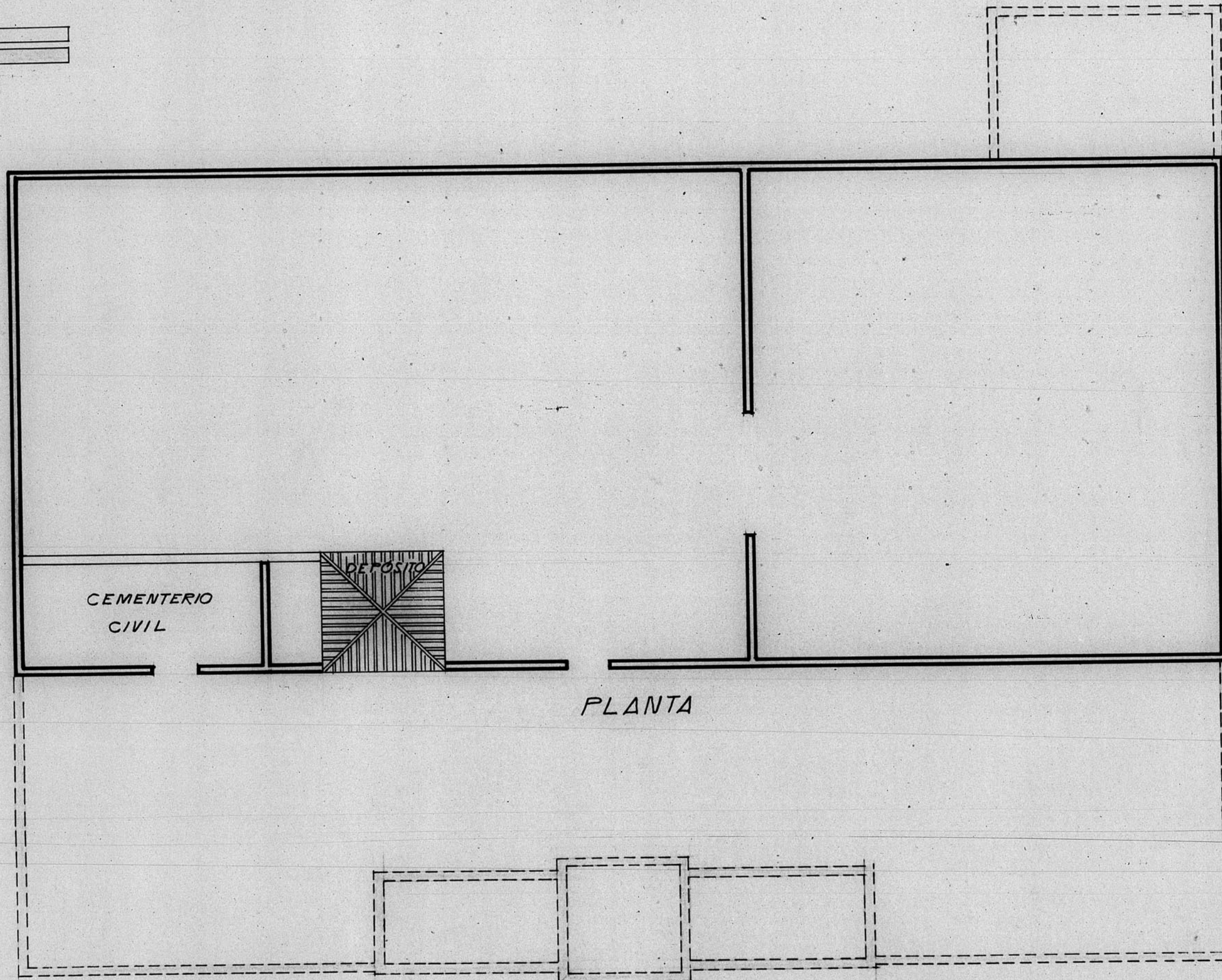
13456

# Proyecto de reconstrucción y ampliación del cementerio de Teruel. (Teruel). Estado actual.

ESCALA 1:200



DERRIBOS =  
AMPLIACIÓN =



ARCHIVO DE LA COMARCAL DE  
TERUEL  
BANDEJA N.º 9 PLANO N.º 430

TERUEL FEBRERO 1954  
EL ARQUITECTO  
*Fernando del Valle*

13.456

ESCALA 1/200

