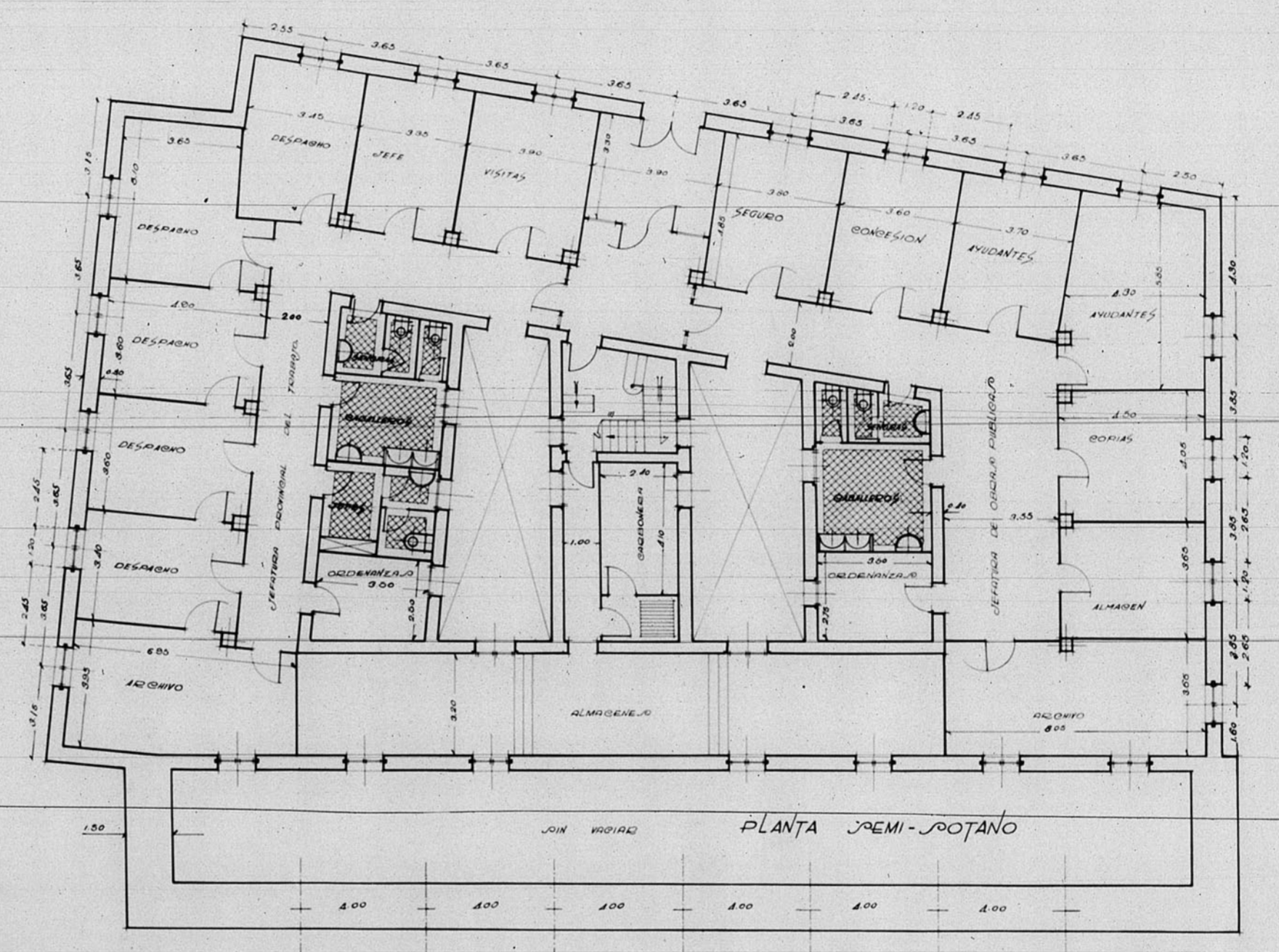
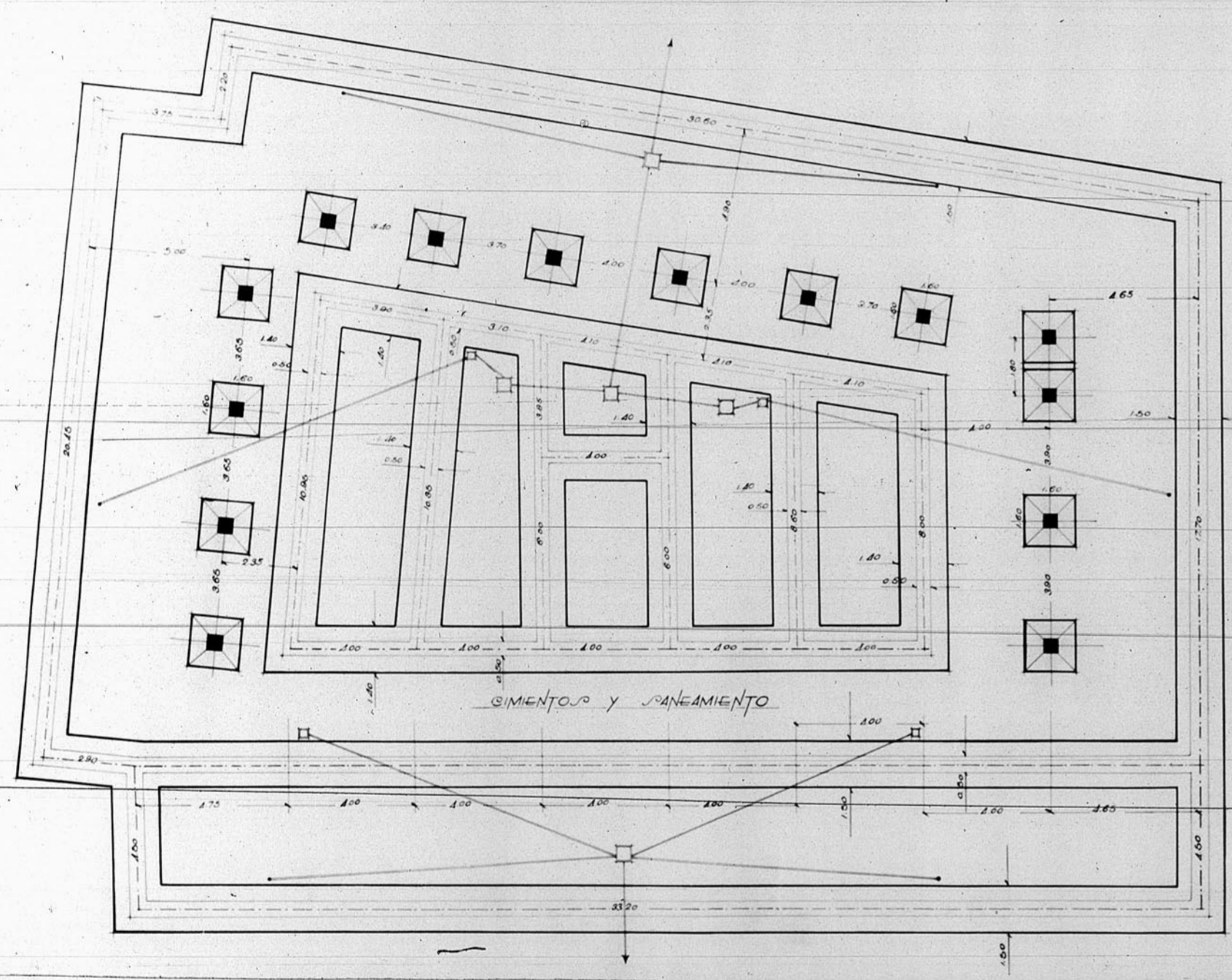


13.248

13.248



Dirección General de Regiones Devastadas  
 Oficina de Proyectos de la  
 Región Aragonesa

Localidad: Teruel P.º  
 Anexo: Jefatura de Ingenieros

Plano: Escala:  
 Planta de cimientos 1:100  
 id. semi-rotano 1:100

El Arquitecto Jefe, Teruel, Septiembre de 1944.  
 El Arquitecto,  
*José Meléndez*

Modificaciones:

Vistas:

