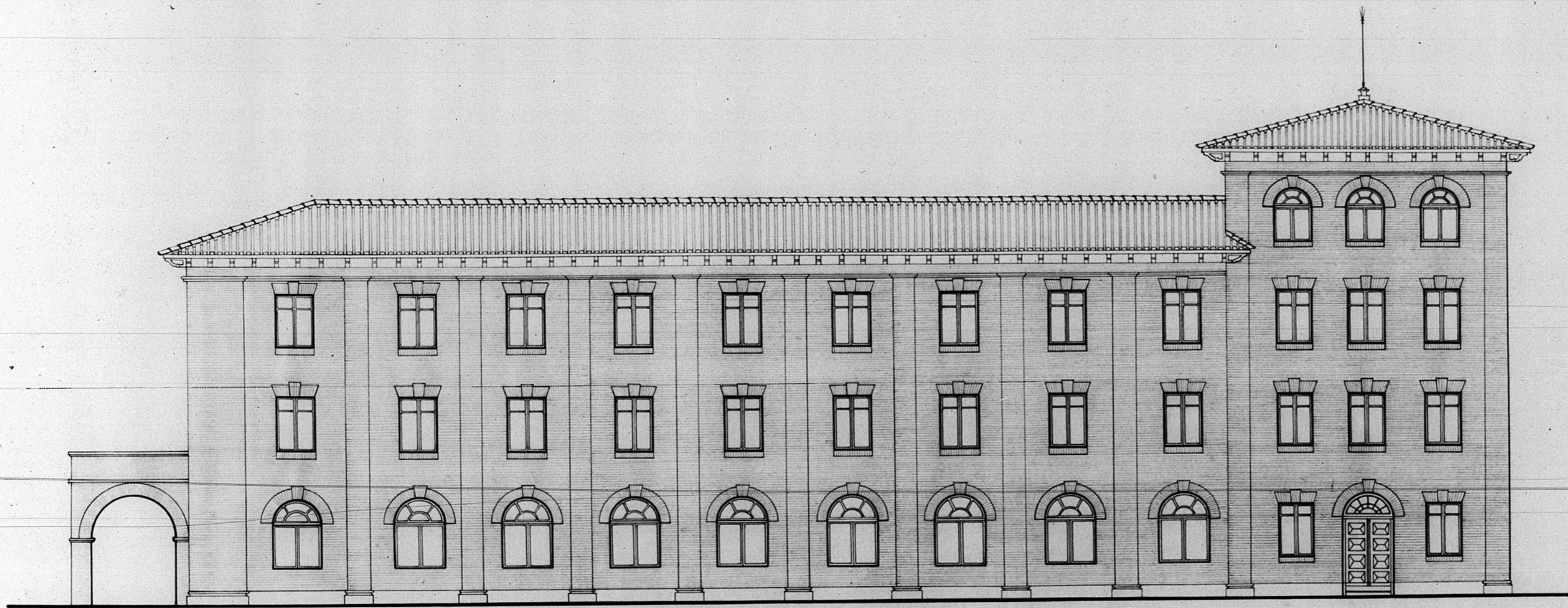


13.314



Fachada principal

Dirección General de Regiones Devastadas
Oficina de Proyectos de la
Región Aragonesa

Localidad ^{Pn°} Teruel
Ayuntamiento Escuelas Graduadas

Plano Crecala
Fachada 1:100

¹⁹⁴⁴
El Inspector Jefe Teruel Enero 1944.
El Arquitecto
José María Puente

Modificaciones

Vistas

