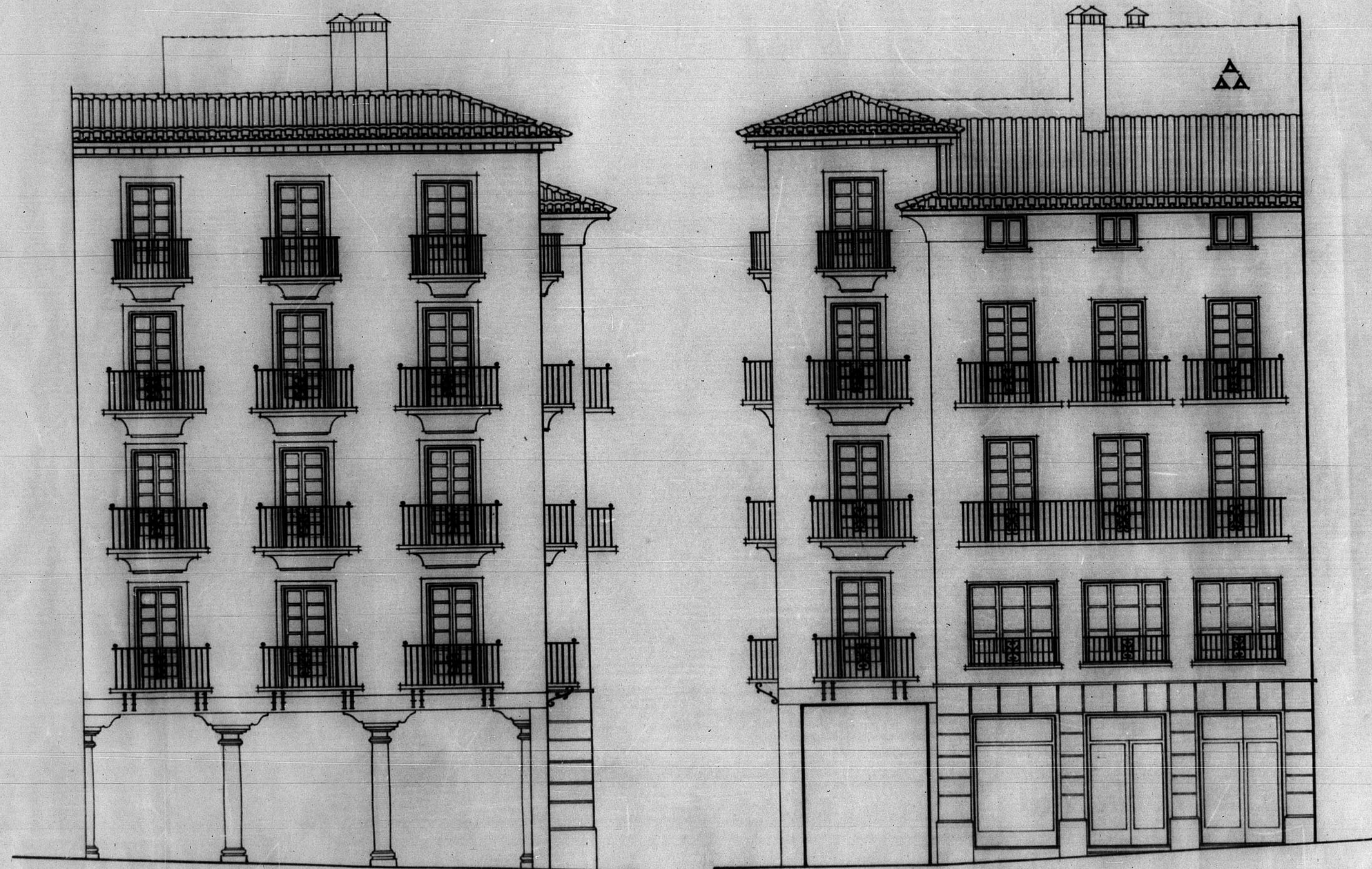


12.952.

RECONSTRUCCION DE LA CASA DE D. CARLOS ELIPE  
— Calle de Ramón y Cajal nº 25 —



*Fachada C. Ramón y Cajal*

*Calle Comandante Fortea*

*Escala 1:100*

*Ceruel y Febrero de 1940*  
*El Arquitecto,*

563 - 5

