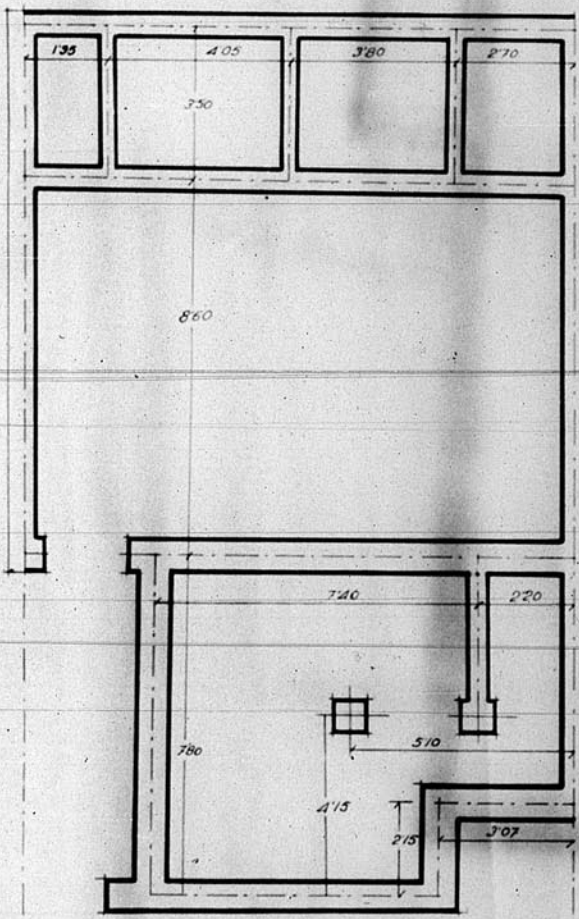
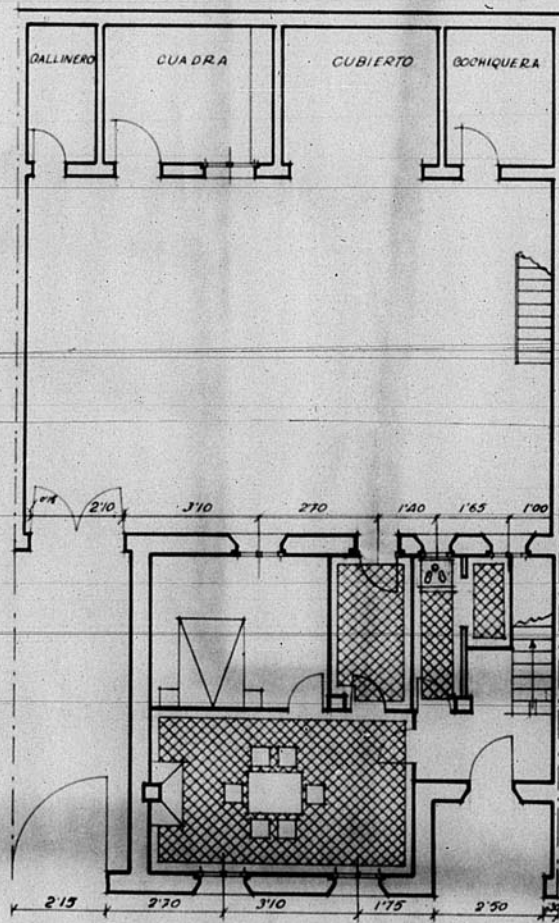


13.257

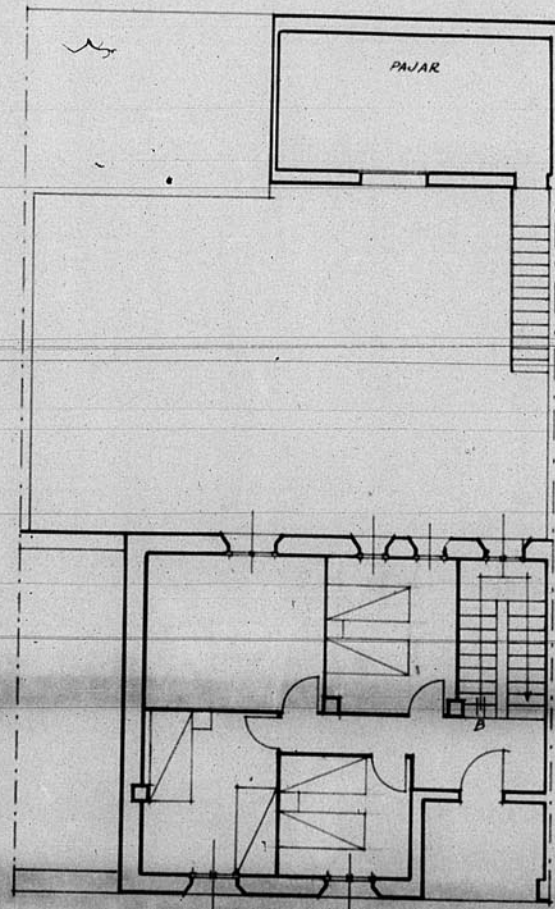
13.257



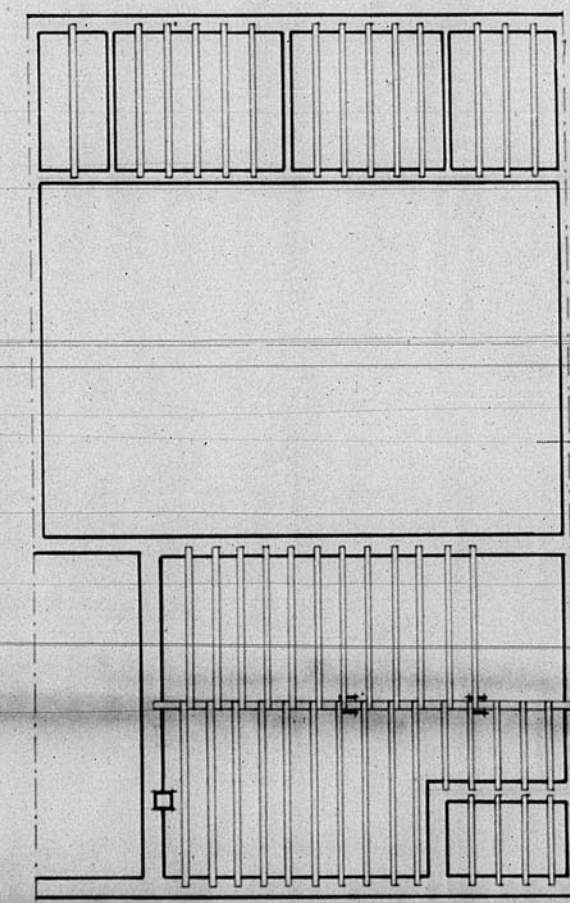
Planta Cimientos



Planta baja



Planta 1ª



Entramado piso

Dirección General de Regiones Devastadas
 Oficina de Proyectos de la
 Región Aragonesa

Localidad: Pn.
 Villanueva
 Abanto: Caserío de labrador

Plano: Escala:
 Cimientos: 1:100
 Planta baja: "
 Planta 1: "
 Entramado: "

El Inspector Jefe: Ceruel, Julio
 El Arquitecto: [Signature]

Modificaciones: Viraley:

675

