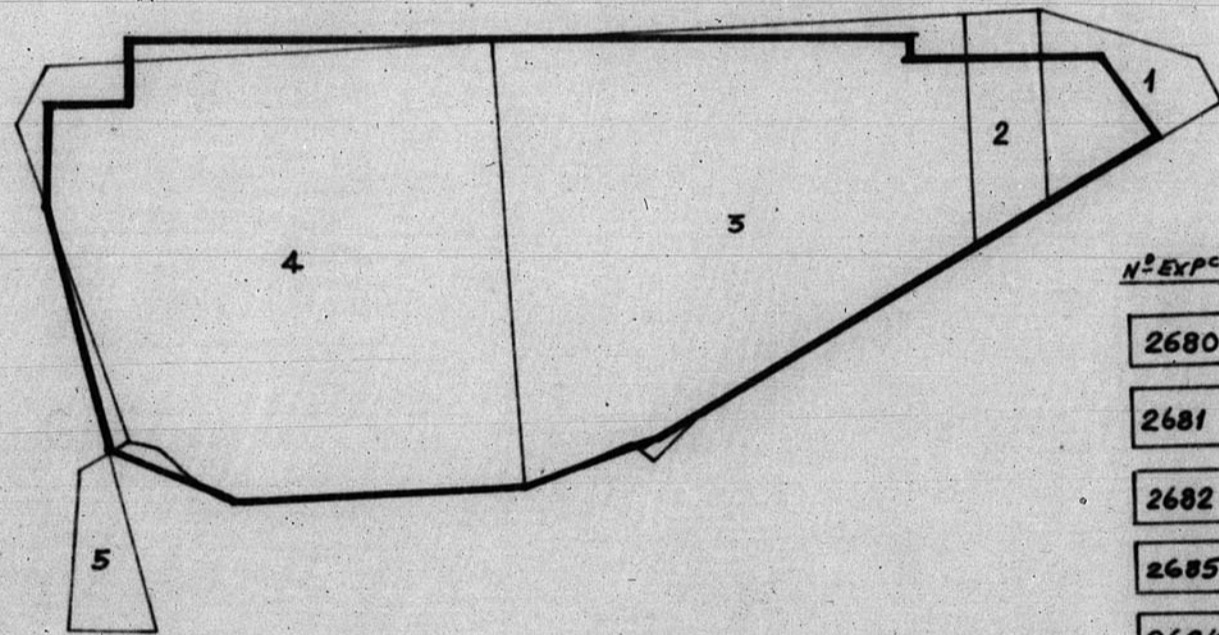


12.046

TERUEL - Barrio de Concludo

(1)
12.046

GRUPO de 4 CASAS PARA LABRADOR



Escala 1:400

Nº Explotación	EXPTA GRAL 273	Superficie
2680	MIGUEL IZQUIERDO ESTEBAN	37'60 M ²
2681	ROQUE y MARCELINO VICENTE IZQUIERDO	319'6 M ²
2682	PETRA y FRANCISCA MUÑOZ GASCON	336'56 M ²
2685	SANTIA GO GASCON GIMENO	376'44 M ²
2684	ROQUE ESTEBAN MUÑOZ	27'50 M ²
TOTAL TITULACION		832'06

Superficie edificada	262'58
Corrales y anexos	468'10
Calles y Urbanización	101'38
TOTAL	832'06

