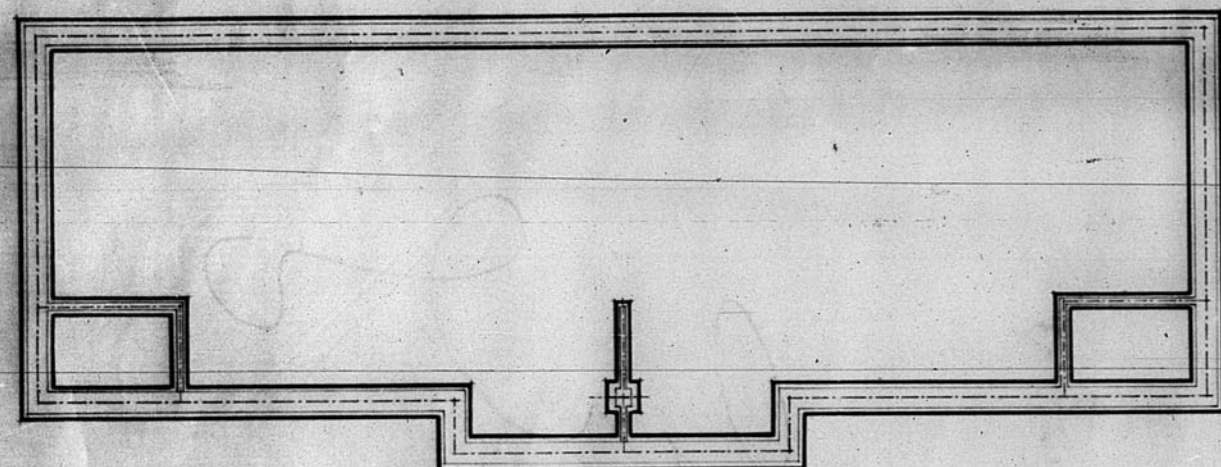
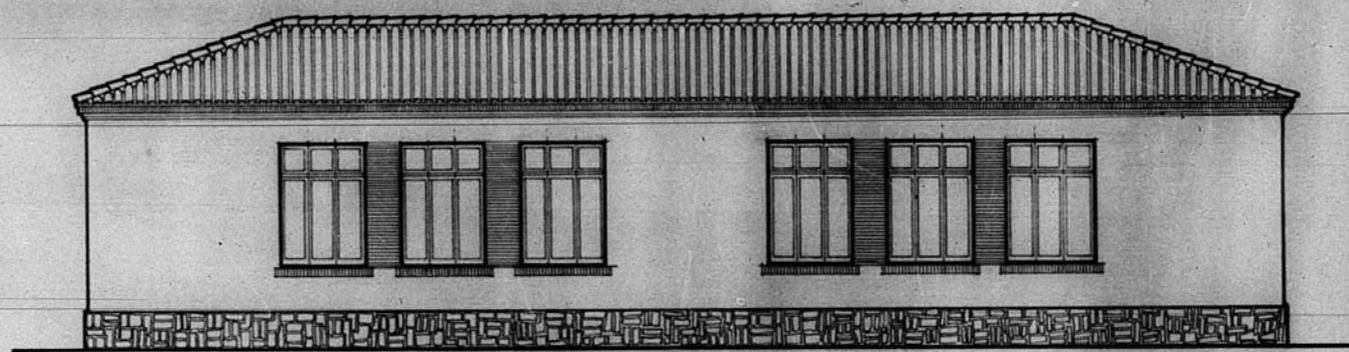


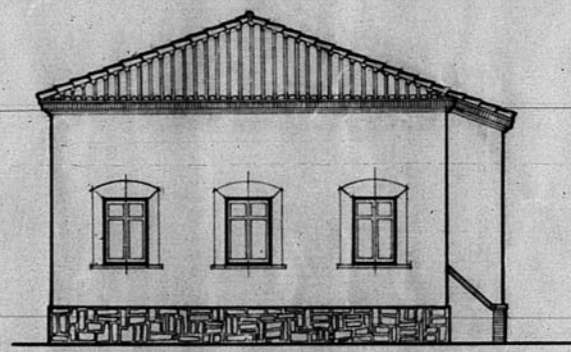
12.741



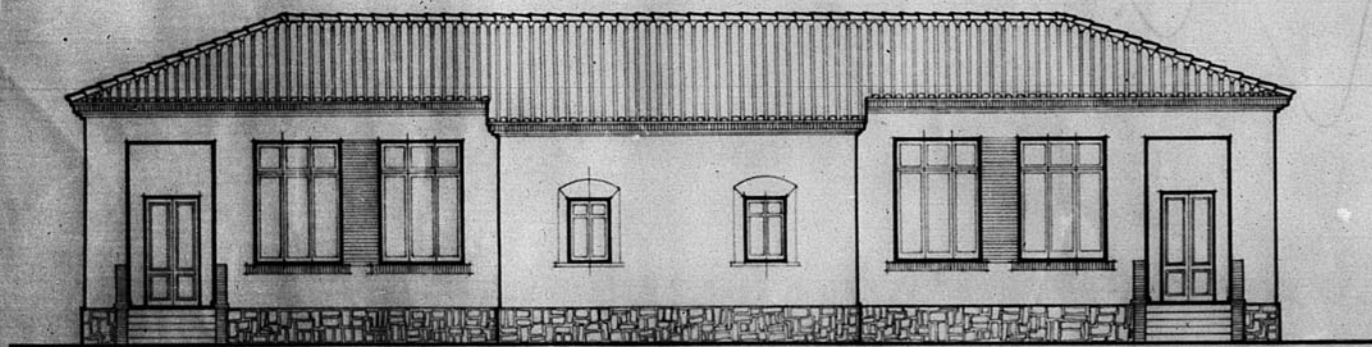
Planta de cimientos



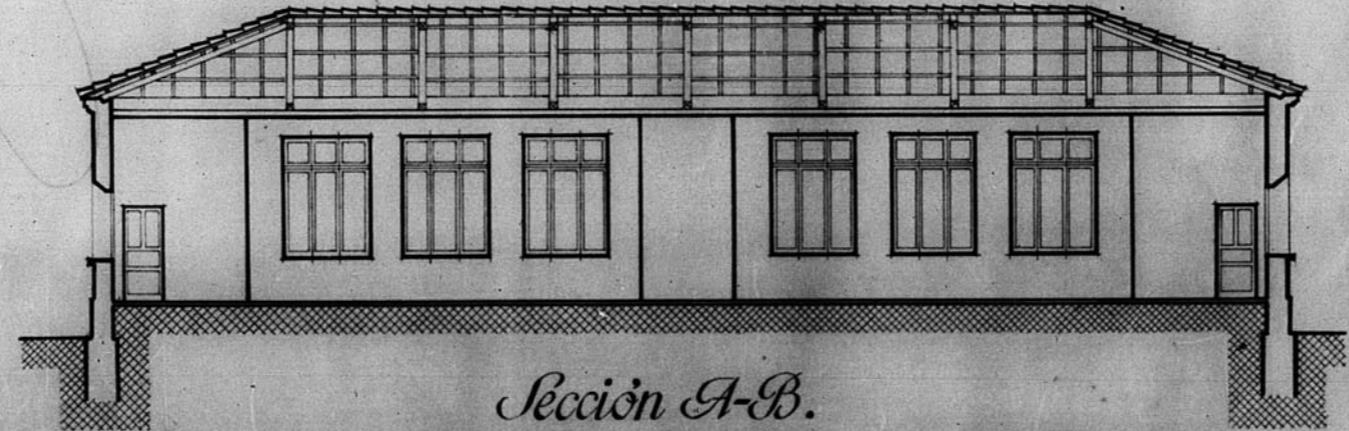
Alzado posterior



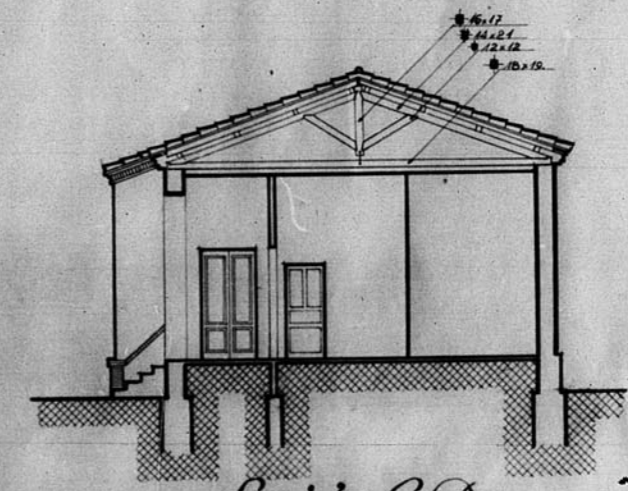
Alzado lateral



Alzado principal



Sección A-B.



Sección C-D.

Dirección General de Regiones Devastadas  
Oficina de Proyectos de la  
Región Aragonesa

Lugar: Ceruel  
Arro: Cereola de San Blas.

Planos: Escalas:  
Planta de cimientos: 1:100.  
Alzados: 1:100.  
Secciones: 1:100.

Proy. El Arquitecto Dpto. Ceruel Enero de 1945.  
El Arquitecto.

Modificaciones

Arador.

