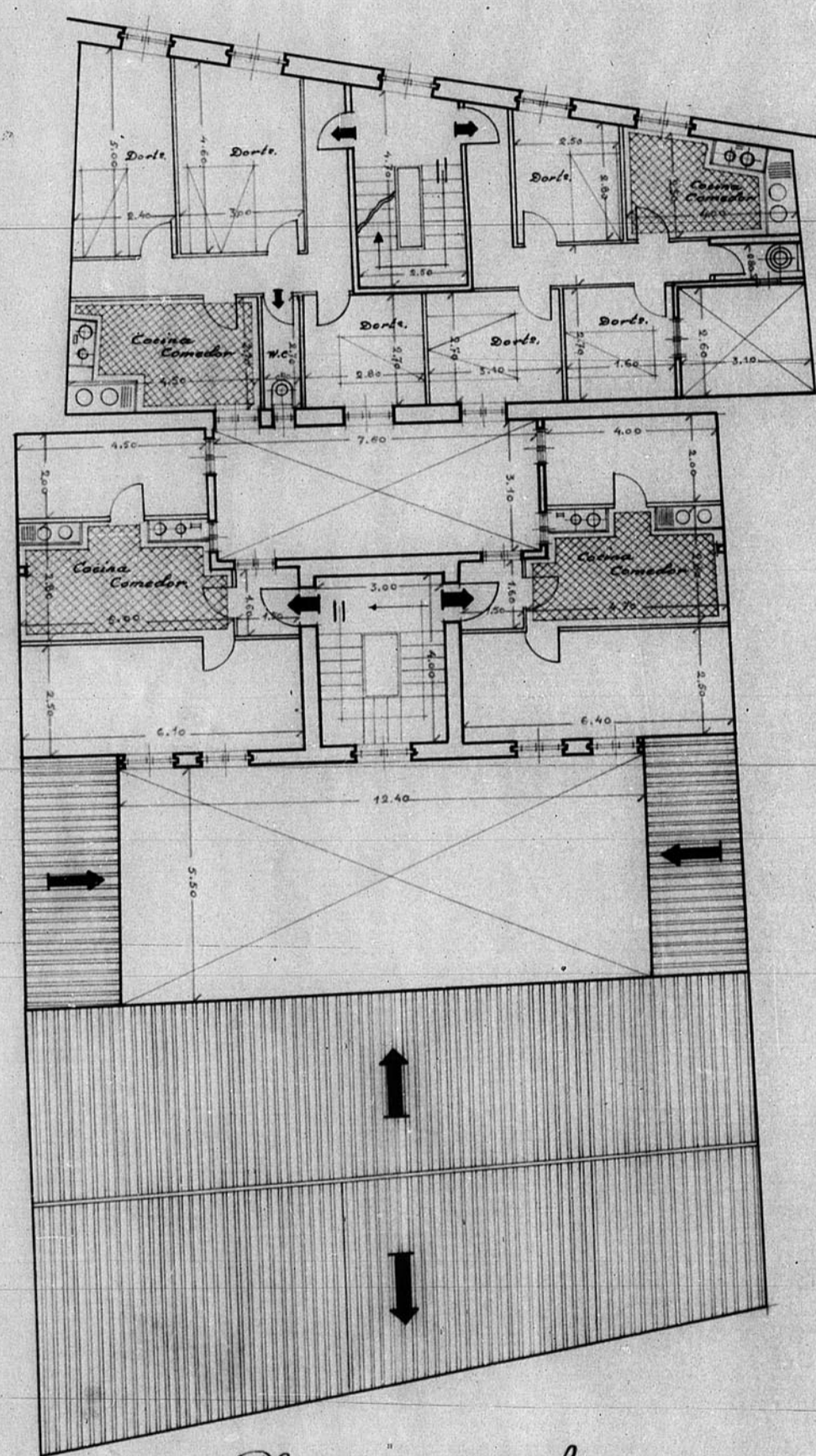
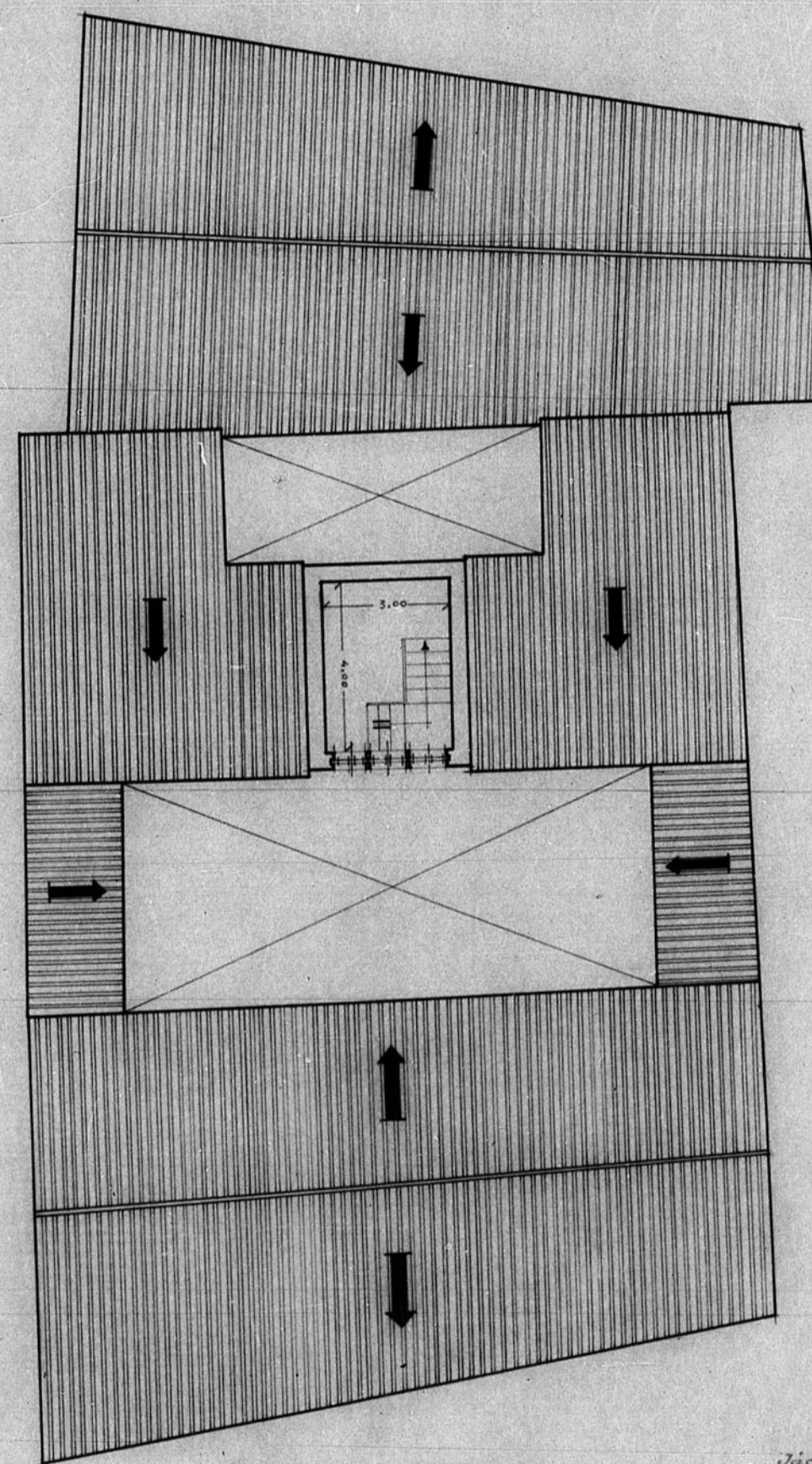


12.787

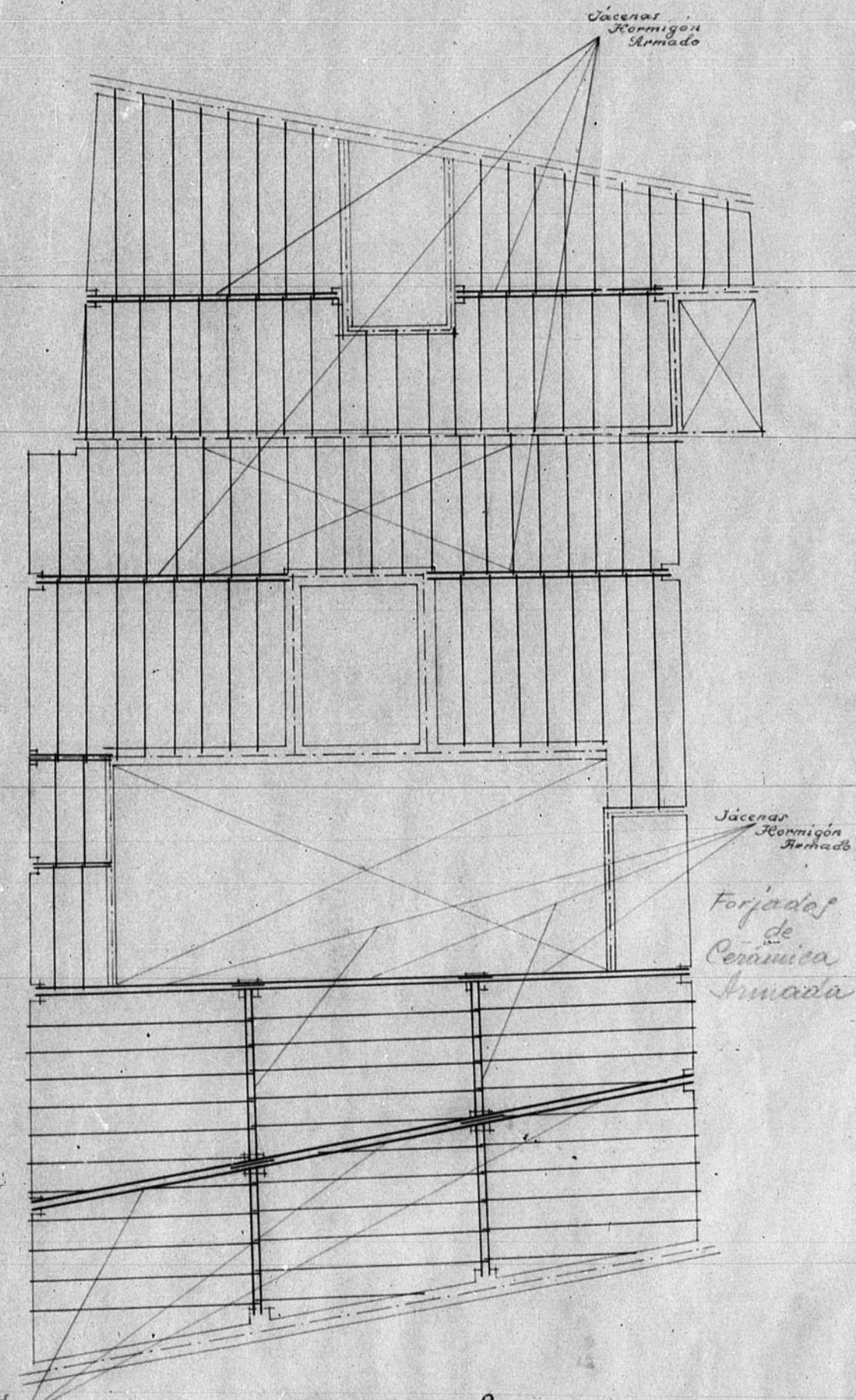
Dirección General de Regiones Devastadas
Arquitectura
Parque-Reserva de Bomberos - Teruel
Escala 1:100



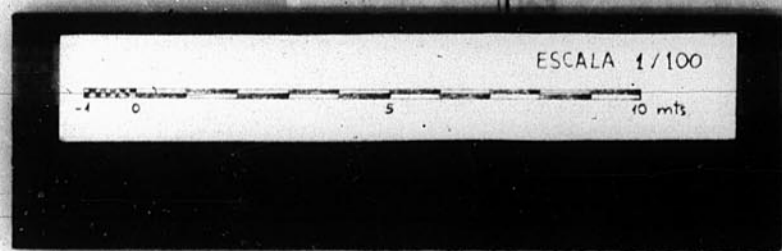
Planta segunda



Planta tercera



Entramado



Arq. Bº
El Arquitecto Jefe,
Joaquín M. de Hualde

Ceruel y Marzo de 1941
El Arquitecto,
Joaquín M. de Hualde

JUNTA DE CONSTRUCCIÓN DE LA PROVINCIA DE TERUEL
Oficina Técnica
Número de Archivo ...